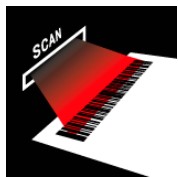


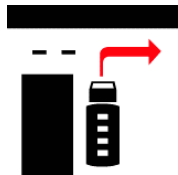
Belangrijkste boodschappen



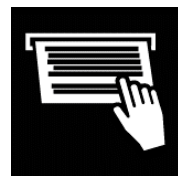
Scan barcode



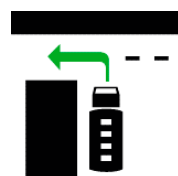
Neem ticket



Verlaat weegbrug of ga naar laadplaats: neem rechts / neem route rood



Neem papier(en) en teken af indien nodig



Ga naar uitgang: neem links / route groen.
Toegangsdocument + CMR-1 (of exit papier) afgeven aan de poort

Foutmeldingen vragen om extra aandacht

Voorbeelden:



Verkeerde positioning
achteraan: verplaats voertuig naar voor



Verkeerde positioning
vooraan: verplaats voertuig naar achter



Overladen: ga terug naar laadplaats

Bel via intercom indien aangegeven indien verdere instructies nodig!

Automatische BASF truck weegbruggen

Bulk trucks (standaard laden/lossen)

Vanaf 29.06.2015



*Flyer chauffeurs bulk trucks standaard proces laden/lossen (NL)
Versie: Versie 1 – 01.06.2015
Veranw. Dienst: SLD/L – BASF Antwerpen NV*

Automatische BASF Truck Weegbruggen

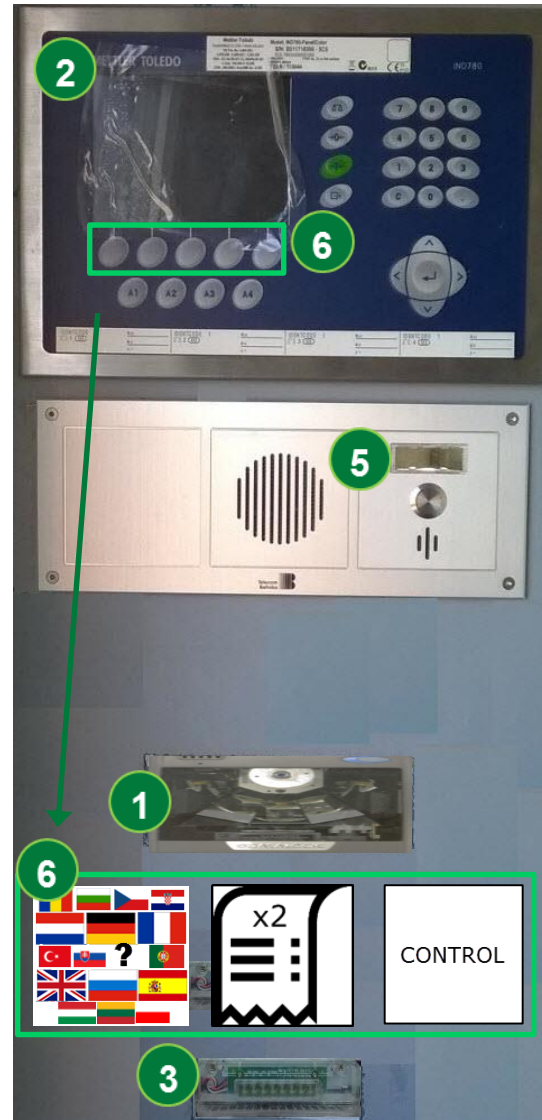
De BASF truck weegbruggen zijn geautomatiseerd. Als chauffeur dient u het volgende te weten en te respecteren:

- **Waar** de weegbruggen zich bevinden
- Gebruik van de **correcte weegbrug** (1, 2 of 3)
 - o 1: IN-weging na het binnenrijden via poort 6
 - o 2: UIT-weging na belading/lossing en voor alle tussenwegingen
 - o 3: emergency weegbrug (1/1/16) te gebruiken op aanwijzing van BASF
- **Gebruik van de barcode** voor wegingen IN/UIT tenzij anders geïnstrueerd
- **Instructies** op de terminals zijn te volgen
- De juiste transportdocumenten zijn te ondertekenen (vb. CMR)

Emergency regels voor BASF truck weegbruggen

- In geval van alarm wachten op interventie van site security
- Het alarmplan hangt tevens op bij de weegbruggen

Zelfbedieningsterminal



Stappen



Scan barcode



Volg instructies op display



Neem ticket van ticketprinter bij IN-weging / fouten / contoleweging



Neem papier(en) van de opvanglade bij UIT-weging (rechts van de terminal)



Bel intercom in geval verdere instructies nodig



Opties via buttons: wissel taal, extra ticket, controle-weging op vraag van BASF