



**AUTOMOTIVE
COLOR TRENDS**

A brand of BASF –
We create chemistry

2018-19

Keep it Real



Der neue Look der Mobilität

Mit der fortschreitenden Digitalisierung ist Technologie mit fast jedem Aspekt unseres Alltags verflochten. Immer mehr Zeit wird online verbracht. Augmented Reality und nahezu unsichtbare technische Hilfsmittel, die das Leben vereinfachen, lassen die reale und die virtuelle Welt miteinander verschmelzen. Angesichts der verschwimmenden Grenzen ergeben sich neue Fragen und Herausforderungen – auch für die

Automobilindustrie. Die Designer des Unternehmensbereichs Coatings der BASF haben diese Entwicklungen untersucht und in 65 Farbinspirationen für Fahrzeugoberflächen der Zukunft übersetzt: In die Automotive Color Trends 2018-19 *Keep it Real*.

Das übergreifende Leitmotiv der Trends drückt den Wunsch aus, zu begreifen, wie die zunehmenden digitalen Technologien kontrolliert werden können. Der Einfluss des Menschen und seiner Bedürfnisse bei dieser Herausforderung wird in den unterschiedlichen Farbbereichen aufgegriffen. Grau- und Blautöne spielen eine entscheidende Rolle für den

Automobilbereich in den nächsten Jahren. Elegante Farben spiegeln das Streben nach Perfektion im digitalen Zeitalter wider. Natürlich anmutende Effekte schaffen einen Ausgleich und repräsentieren menschliche Eigenschaften. Einzigartige Kombinationen von Effektpigmenten erzeugen vielfältige Schattierungen, die über die Oberfläche fließen – eine farbliche Übersetzung eines digital geprägten Lifestyles. Achromatische Farben bleiben im Automobilmarkt im Trend. Die Kollektion umfasst deshalb eine Vielfalt an Grau-, Anthrazit-, Weiß- und Schwarztönen. Eine Palette heller Pastell- und Weißtöne – den Farben der Reinheit und Einfachheit – nimmt Bezug auf die Themen Transparenz und das Recht an den eigenen Daten.

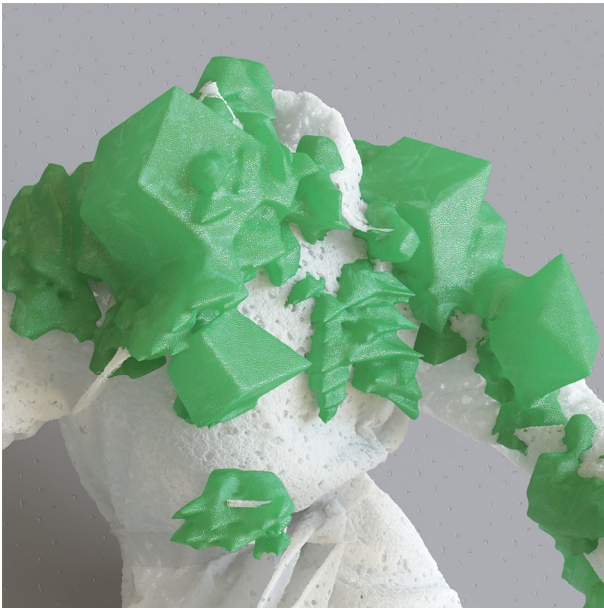
Die Kollektion thematisiert auch die tiefgreifenden Veränderungen im Automobilmarkt. Mit neuen Mobilitätskonzepten werden öffentliche und private Räume neu genutzt. Car Sharing, Fahrdienstvermittlung und autonomes Fahren sind bereits Realität und werfen neue ethische Fragen auf. Die Funktion von Autos verschiebt sich von einem Fahrzeug im

Privatbesitz hin zu einem mehr und mehr öffentlichen Transportmittel. Die Art der Gestaltung von Fahrzeugen wird sich verändern, damit sie diese neue Rolle übernehmen können.

Das Leitmotiv der Kollektion *Keep it Real* fasst weltweite Trendbeobachtungen zusammen, auf denen die 65 Farben der Automotive Color Trends 2018-19 basieren. Die Farben greifen auch regional spezifische Trendtreiber für Europa, den Mittleren Osten und Afrika (EMEA), Nordamerika (NA), Südamerika (SA) und Asien-Pazifik (AP) auf.

Trendfarben

Nordamerika



Vielfalt der Farben spiegelt die Ver- schiedenheit der Trendfaktoren in Nordamerika wider

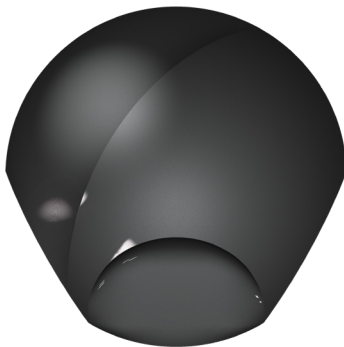
Die rasante Entwicklung der digitalen Technologien und ihre Auswirkungen auf die Gesellschaft lässt neue Regeln entstehen. Diese verändern die Art, wie Menschen öffentliche

Räume privat nutzen. Es entstehen innovative Ideen für Mobilität im neu definierten urbanen Raum, was sich in den automobilen Farbtrends durch eine breiter gefächerte Palette achromatischer Farben, Pastelltönen und eigenwillig verspielten Farbgebungen auswirkt. *Keep it Real* erkundet das Zusammenspiel von Mensch und Technologie.

Die Kollektion setzt auf die Wirkung von Farben, wodurch Autos zum Beispiel als sicherer empfunden werden können und somit besser an Bedingungen im sich wandelnden urbanen Raum angepasst sind. Farbe bestimmt mehr als das Aussehen des Autos. Die von BASF entwickelten Farben sind Impulsgeber. Durch neue Pigmente und Effekte drücken sie Innovation und Fortschritt aus und übernehmen darüber hinaus zusätzliche Funktionen. Durch diese Vereinigung von Technologie und Ästhetik, können Fahrzeuge zukünftige Anforderungen erfüllen. Die Automobilhersteller können so technischen Fortschritt mit dem Markenimage, den Vorlieben der Verbraucher und Ästhetik verknüpfen.

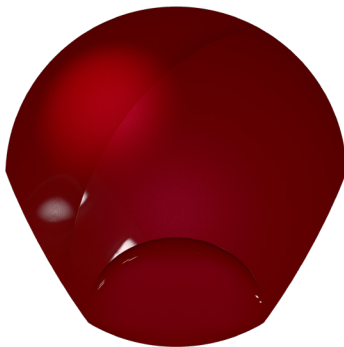
Farbauswahl Nordamerika

Die folgenden Farben zeigen eine Auswahl der wichtigsten Farbpositionen und Effekte in Nordamerika.



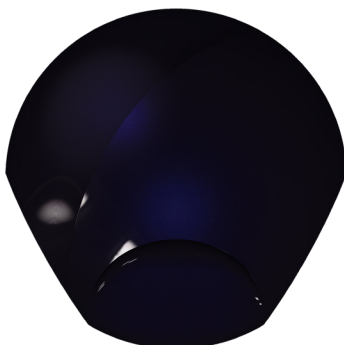
Metal's Mettle

Der neue urbane Look entsteht durch eine einzigartige Mischung aus Effektpigmenten, die einen trendigen, dynamischen Eindruck erzeugen. Die Farbe beweist, dass man einen eher konventionellen Farbbereich zukunftsweisend, schlicht und luxuriös erscheinen lassen kann.



Kleur

In spielerischem Optimismus schwingen auch Kühnheit und Leidenschaft mit, und diese Farbe wird beidem gerecht. Eine Kombination sorgfältig ausgewählter starker chromatischer Pigmente und Metallflakes verleiht einem zeitlosen Farbraum eine neue Wirkung – die Verbindung aus digitaler Durchschlagskraft und authentischer Realitätsnähe.



Centripetal Blue

Nach Jahrzehnten einzigartiger Errungenschaften im Weltraum besinnt sich die Menschheit auf die Schönheit des Planeten Erde. Ein tiefdunkles Blau nimmt Bezug auf die natürliche Eleganz des blauen Planeten. Die Farbe vereint Ästhetik mit Funktionalität und unterstützt dabei selbstfahrende Mobilitätskonzepte und deren Sensortechnik.

Trendfarben

Asien-Pazifik



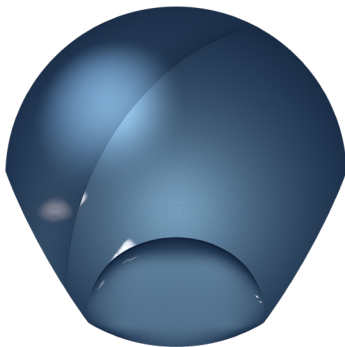
Moderne Interpretationen klassischer Farben für anspruchsvolle asiatische Verbraucher

Der Raum Asien-Pazifik entwickelt sich mit rasender Geschwindigkeit zu einer digitalen Gesellschaft. Beim

Einkaufen werden moderne, kontaktlose Bezahlssysteme allgegenwärtig, am Empfang übernehmen Roboter die Begrüßung und die Kommunikation mit den Kunden und gleichzeitig entstehen unzählige Elektrofahrzeugmarken. Diese Revolution wirkt sich auf den Alltag aus und macht ihn unkomplizierter, weil für jedes Problem sofort die beste Lösung zur Hand ist. In dieser von der Digitalisierung geprägten, schnelllebigen Welt suchen die Menschen aber auch nach Beständigkeit. Deshalb finden klassische Farbtöne wie Grau und Blau Beachtung. Diese authentischen Farben erfahren eine moderne und stilvolle Interpretation durch diverse Effekte – vom zarten Schimmer bis zu transparentem Glitzer. Die neueste Lacktechnologie ermöglicht einen äußerst präzisen Grad an Effekten. Asiatische Verbraucher begeistern sich für einzigartige und authentische Farben und die Art und Weise, wie diese vor allem das Aussehen von Elektroautos prägen.

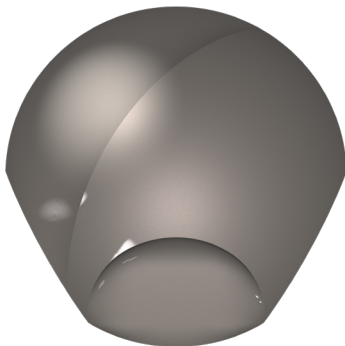
Farbauswahl Asien-Pazifik

Die folgenden Farben zeigen eine Auswahl der wichtigsten Farbpositionen und Effekte in der Region Asien-Pazifik.



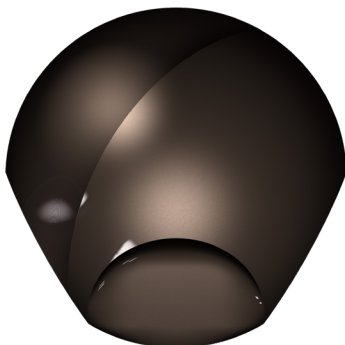
Twinkle Sound

Im Spiel mit dem Transparenzeffekt tritt das transparente Funkeln dieses Lacks nur unter Lichteinwirkung in Erscheinung. Klare Glasflakes sorgen für dreidimensionale Tiefe und verstärken das innovative Erscheinungsbild des Fahrzeugs im Hinblick auf intelligente Mobilität.



Golden Sheen

Diese Farbe zeichnet sich durch ein zart seidiges Beige-Grau mit orangenem Highlight aus. Durch die Veränderung der Perspektive verlagert sich der Flop leicht ins Grünliche. Der goldene Schein des Lacks drückt auf dezente und elegante Weise Qualität aus.

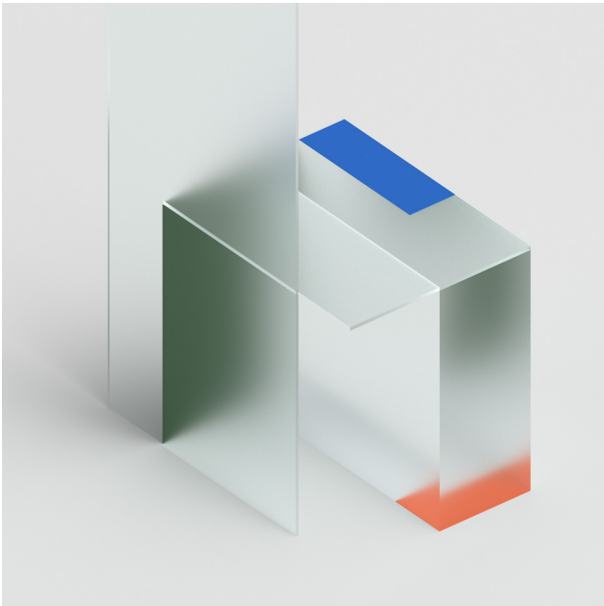


Peat Beat

Rötliches Graubraun, wie bei einem rauchigen Whisky, drückt warme Reife aus und ruft Zu-neigung hervor. Die Oberflächenstruktur dieser Farbe erinnert an fein geschmiedeten Stahl. Diese Kombination spielt auf die Wertigkeit von Handwerkskunst an.

Trendfarben

Europa, Mittlerer Osten & Afrika



Außergewöhnliche Farbspiele und haptische Effekte schaffen neue Ästhetik

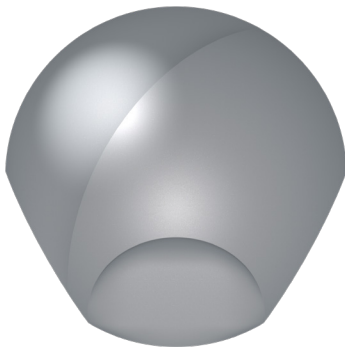
In der Region EMEA ist der Aufenthalt in virtuellen Welten genauso selbstverständlicher Teil der täglichen Routine wie in anderen Teilen der Welt. Doch vor diesem Hintergrund

gewinnen reale Plätze – vor allem in verdichteten Ballungsräumen – an neuem Wert. Dieser Aspekt spiegelt sich in den Trendfarben der Region wider. Graue Nuancen stehen für Urbanität – verbunden mit haptischen Effekten und einer besonderen Oberflächenmaterialität greifen sie den Trend des real Erfahrbaren auf. Mit neuen Mobilitätskonzepten für den städtischen Raum tritt aber auch das Verhältnis von Funktionalität und Design in den Fokus. Die Nutzung des Fahrzeugs geht künftig über seinen eigentlichen Zweck hinaus. Trotzdem bleibt es ein emotionales Produkt. Dies zeigt sich in der Komplexität der Farben für die Region. So schaffen außergewöhnliche Effekte und changierende Farbspiele an der Oberfläche eine für die Automobilindustrie neue Ästhetik.

Farbauswahl

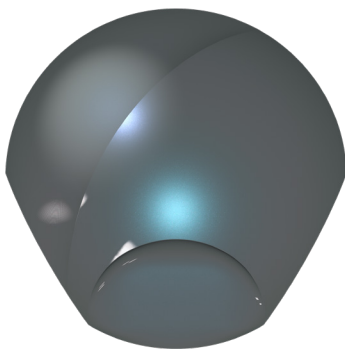
Europa, Mittlerer Osten & Afrika

Die folgenden Farben zeigen eine Auswahl der wichtigsten Farbpositionen und Effekte in der Region Europa, Mittlerer Osten & Afrika.



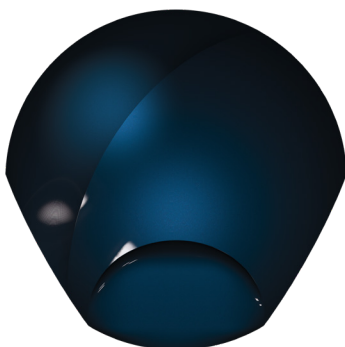
Grand Blanc

Das Off-White mit seinen Assoziationen zu Beton spiegelt die Urbanität öffentlicher Räume wider und erzeugt durch in den Klarlack eingearbeitete Partikel (XSpark®) besondere Reflexionen.



Shape Shifter

Dieser helle Grauton fällt besonders durch sein Farbspiel an der Oberfläche auf: Je nach Blickwinkel zeigt er einen wechselnden Effekt von Türkis über Blau zu Violett.

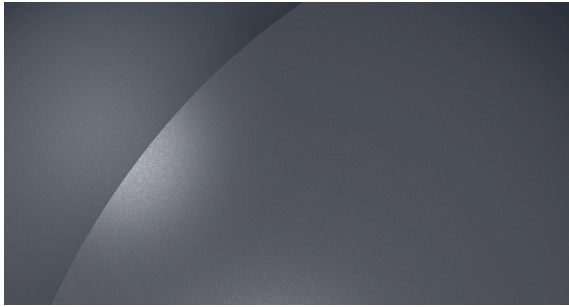


Blue Node

Die Farbe vereint Funktion (Temperatur Management) und Gestaltung: Blue Node bringt den wichtigsten Farbtonbereich des chromatischen Spektrums – Blau – zum Glänzen und setzt ein Statement für Nachhaltigkeit.

Key Colors

Die Auswahl zeigt die trendbestimmenden
Farben in den einzelnen Regionen.



Gray Ambivalence

Die Kombination aus leuchtenden Flakes und solidem Flop repräsentiert die Ambivalenz von Technologie, die zwischen virtuellen Funktionen und reellem Lebenskontext besteht. Diese Neuinterpretation von Grau kann optimal in Zweifarblackierungen eingesetzt werden und bietet vielfältige Kombinationsmöglichkeiten.

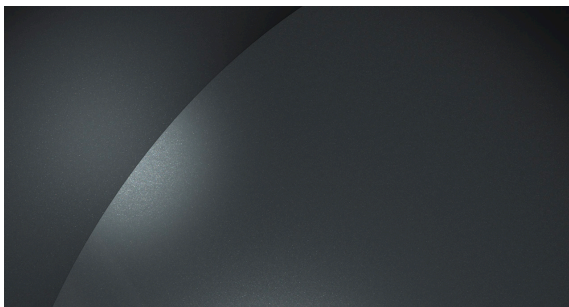
AP



Atomium Sky

Ein mittlerer Blauton mit vielschichtigem Farbverlauf ruft ein illusionäres Zusammenspiel zwischen physischer und virtueller Welt hervor. Das Highlight der Farbe ist ein mittelgrober, intensiver Farbeffekt, der bei größeren Glanzwinkeln in eine weichere, halbdeckende Schattierung übergeht. Dieses spezielle Farbverhalten spiegelt das dynamische Verhältnis der Pigmente wider und verleiht dem Leitmotiv *Keep it Real* einen chromatischen visuellen Ausdruck.

NA

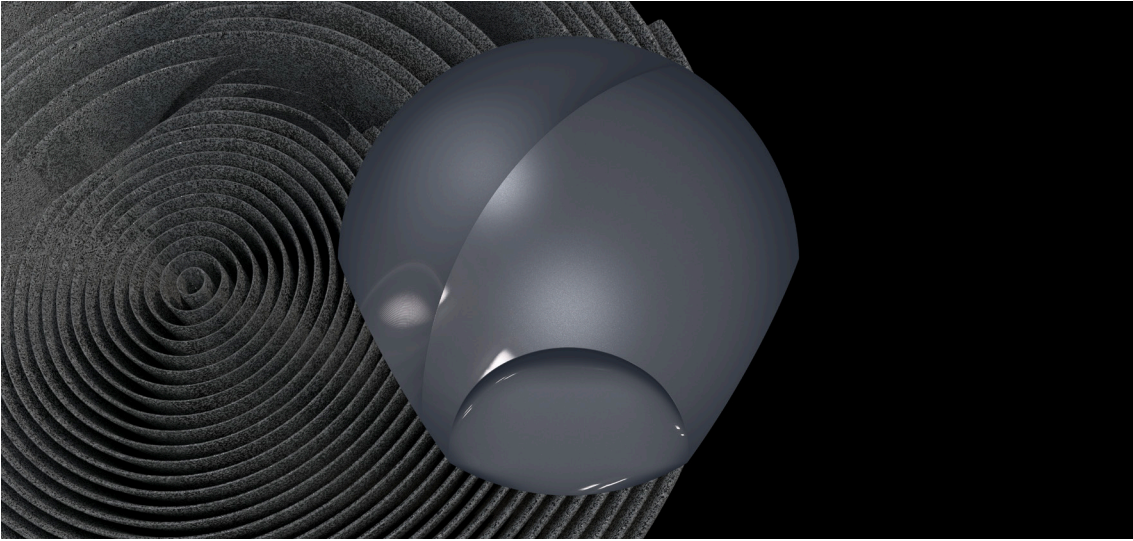


The Urbanist

Aufmerksamkeit für das eigene „ich“ erzeugen: Dies zeigt sich sowohl in der realen als auch in der virtuellen Welt. Das dunkelgraue, metallische Anthrazit stellt das Verschmelzen von Mensch und Technologie dar. Ausgeprägte unerwartete Reflektionen spielen auf den Wunsch nach Aufmerksamkeit an. Gleichzeitig symbolisiert Grau das Leben im urbanen Raum und steht für den global vernetzten Weltbürger.

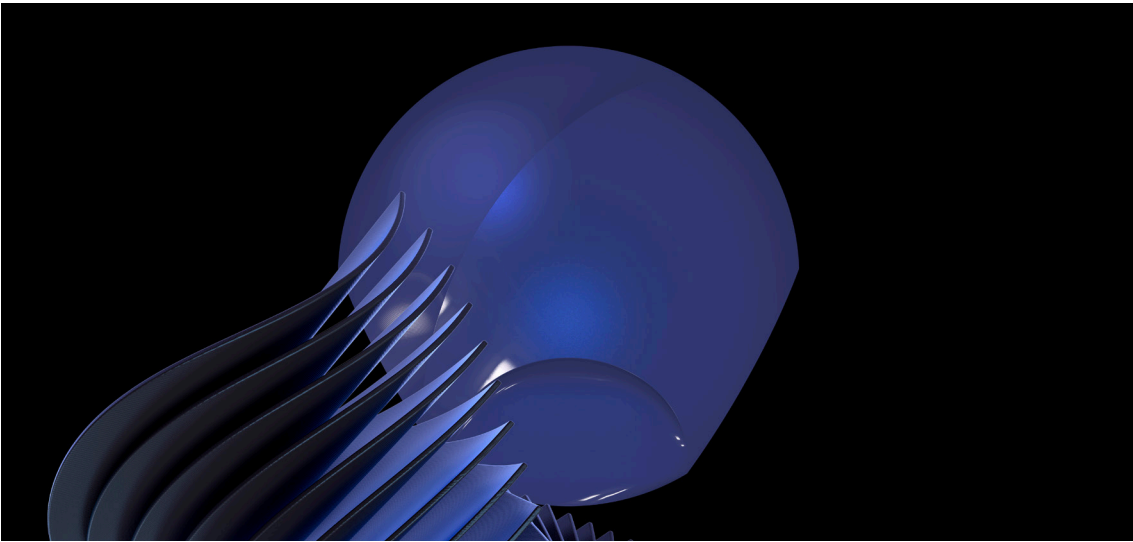
EMEA

AP



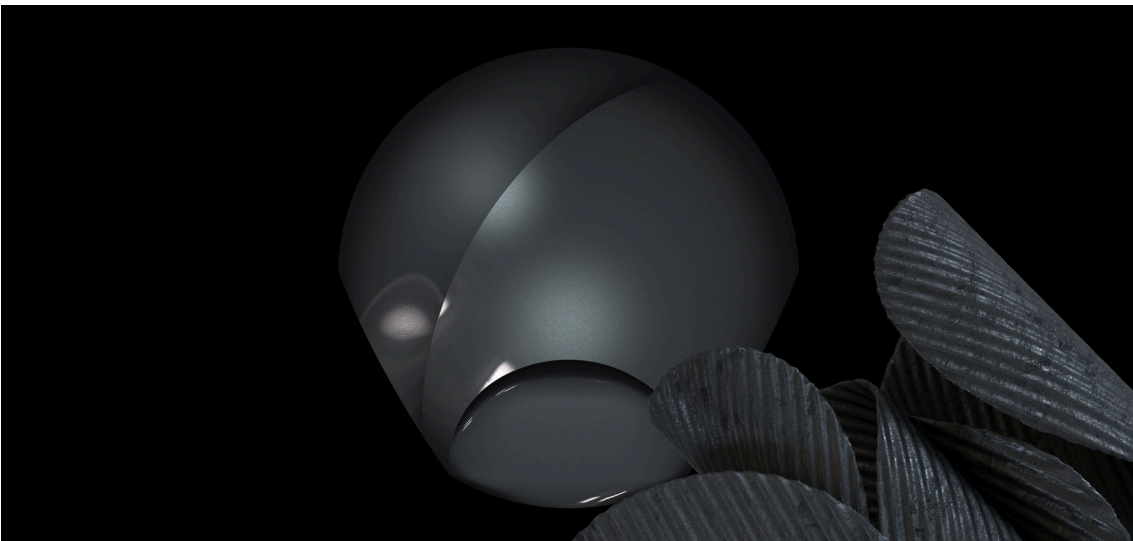
Gray Ambivalence

NA



Atomium Sky

EMEA



The Urbanist