



AUTOMOTIVE
COLOR TRENDS

A brand of BASF—
We create chemistry

Presse Kit

on VOIUDe

Der Unternehmensbereich Coatings von BASF präsentiert

AUTOMOTIVE COLOR TRENDS 2023-2024



DESIGN VON BASF

AUSDRUCKSSTARKE FARBTONWECHSEL



Wenn menschliche und künstliche Intelligenz gemeinsam einen Designprozess für die Zukunft auf den Weg bringen, eröffnet das bislang ungeahnte Möglichkeiten.

Die Kollektion ON VOLUDE der Automotive Color Trends von BASF für 2023–2024 ist das Ergebnis einer solchen Zusammenarbeit. Sie spiegelt eine positive Stimmung wider und ist von helleren Farbtönen sowie ausdrucksstarken Farbräumen geprägt. Die Farbtöne stehen für Offenheit und den Mut, neue Herausforderungen und Themen aktiv anzugehen. Unterschiede und Diversität werden als Chance verstanden und unterschiedlichen Ideen wird Raum gegeben.

Jedes Jahr erstellen die Designer des Unternehmensbereichs Coatings von BASF eine neue Farbkollektion, um Automobildesigner weltweit zu inspirieren. ON VOLUDE beinhaltet spannende Farbtöne, bei denen ein starker Fokus auf Nachhaltigkeit und Funktionalität liegt. Da sich Kunden bei der Entwicklung von Farbtönen für zukünftige Modelle auf die Farbkollektion von BASF stützen, wird man diese neuen Farbtöne bereits in drei bis fünf Modelljahren auf den Straßen oder in der Einfahrt stehen sehen.

Das ist das Werk von vielen Menschen, die sich Gedanken machen und Hand in Hand arbeiten. Unsere Designer stärken die globale Marktführerschaft von BASF im Bereich Farbtöne, indem sie Trends und künftige Entwicklungen im Blick behalten und zukunftsweisende Farbräume mit spannenden Effekten schaffen.

Willkommen bei ON VOLUDE von BASF!



Neuheiten in ON VOLUDE

- Zwischen- und Pastellfarbtöne
- Ausdrucksstarke Oberflächeneffekte durch Farbwechsel
- Vermehrt haptische Oberflächen

ZEIT FÜR NEUE FARBTÖNE

Bei der Analyse der Farbtontrends wurde den BASF-Designern klar, dass die klassischen Automobilfarbtöne dringend ein neues Gesicht brauchten. Farben, die für den Automobilssektor untypisch sind, werden zunehmend relevant und sorgen für diverse Veränderungen in der Farbvielfalt. Helle neutrale Farbtöne, pastellige Mitteltöne und helle achromatische Farbtöne wurden bewusst erweitert. Beigetöne zeigen eine nuancierte Vielfalt durch subtile Effekte.

Unsere Designer haben außerdem brandneue Farbräume in die Farbtonpalette aufgenommen. Warme Farbtöne zwischen Rot und Orange eröffnen einen völlig neuen Ansatz.

Und haptische Effekte sind nicht länger etwas, das Sie nur von Ihrem Smartphone kennen. ON VOLUDE beinhaltet haptische Farbtöne zum Anfassen. Matte und strukturierte Oberflächen machen Farbtöne haptisch erlebbar und ermöglichen neue Strukturen und taktile Effekte für beige, dunkelgraue und schwarze Farbtöne.

Funktionale Anforderungen – Digitale Anwendungen

ON VOLUDE kombiniert funktionale Konzepte mit realistischen Ansätzen. Die BASF-Designer setzen mit ihrem Fokus auf Technologie und Innovationen neue Maßstäbe in der Farbtongestaltung und gleichzeitig wichtige Impulse in der Automobilindustrie.

Autohersteller haben bestimmte neue funktionelle Anforderungen für das autonome Fahren. Laut den Ergebnissen systematischer Prüfungen bei BASF werden einige LiDAR- und RADAR-Parameter mit allen Trendfarbtönen assoziiert. Das Ziel besteht darin, diese funktionalen Anforderungen zu erfüllen und gleichzeitig eine visuell sowie haptisch ansprechende Oberfläche zu schaffen.

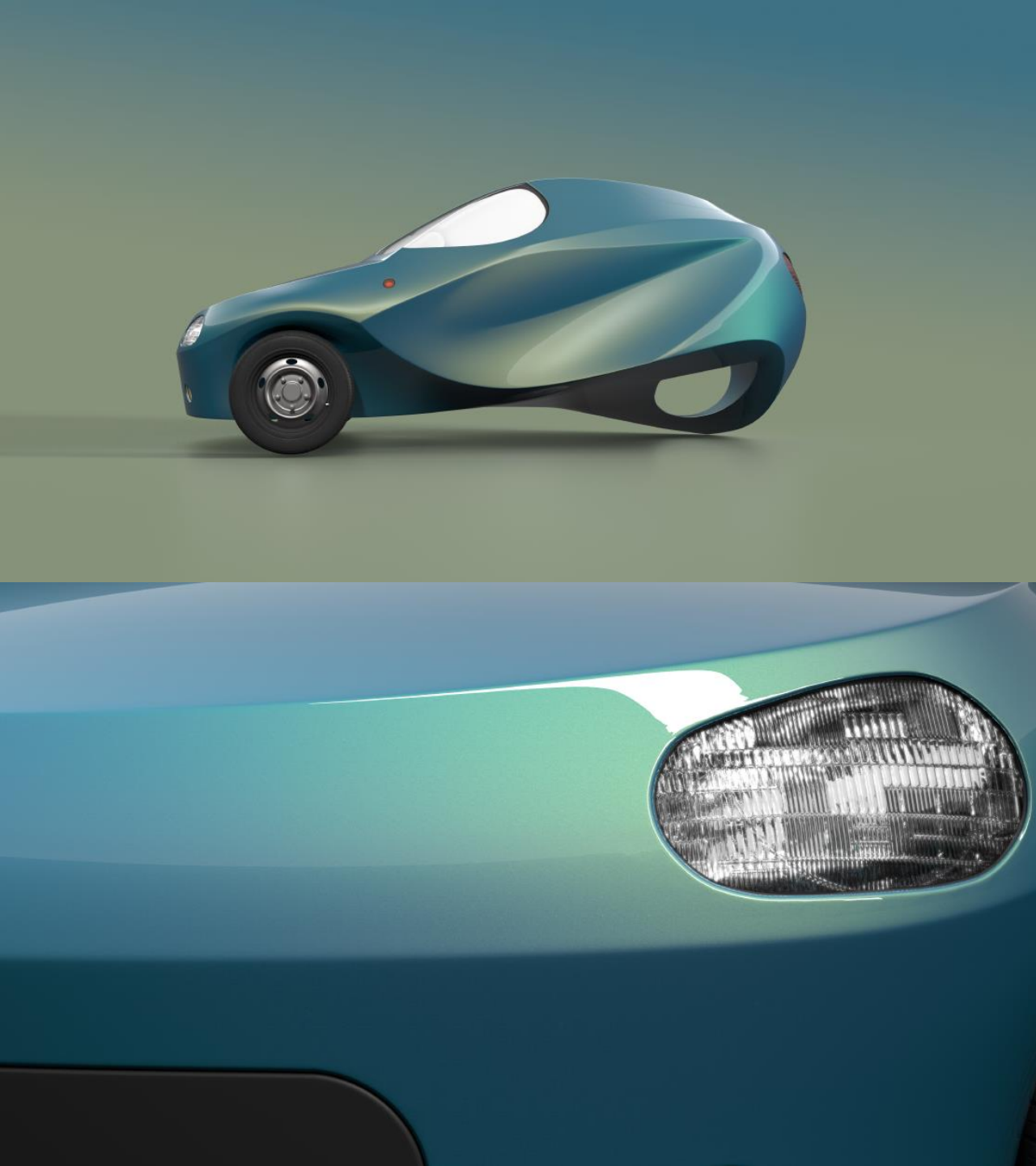
BASF ist auch weltweiter Marktführer bei den Tools, die bei der Erstellung und Weitergabe der Designs an die Automobil Designer zum Einsatz kommen. Die Plattform AUROOM® von BASF für digitale Farbtöne ermöglicht schnellere Prozesse und einen optimierten Austausch. Dank der Plattform ist es nicht mehr erforderlich, Farbtöne auszumischen, auf verschiedene Materialien aufzusprühen und diese dann um die ganze Welt zu versenden. AUROOM® ist schneller und effizienter und hilft uns dabei, unsere Nachhaltigkeitsziele zu erreichen.

Dank der globalen Marktführerschaft von BASF steht Automobil Designern eine völlig neue Welt offen.



**AUTOMOTIVE
COLOR TRENDS**

A brand of BASF –
We create chemistry



AUTOMOTIVE COLOR TRENDS – Amerika

FARBTÖNE MIT NEUEN FUNKTIONALITÄTEN



Die Farbtonpalette für Nord- und Südamerika strahlt Optimismus und Gegensatz aus und feiert vielfältige Möglichkeiten aus dem Kunst- und Designbereich. Die Farbräume zeichnen sich durch neue und spannende Eigenschaften und Funktionalitäten aus.

Die Kollektion umfasst sanfte Farbtöne, minimierte Strukturen und subtile Merkmale, die bereits in den kommenden Jahren vorstellbar sind, insbesondere jedoch eine zukunftsweisende Richtung für langfristige Trends geben. Bekannte und vertraute Farbräume werden mit neuen Werten belegt. Das farbliche Zusammenspiel und die spannenden Strukturen ziehen alle Blicke auf sich.

Die Farbtöne für die Region Amerika reflektieren Sonnenlicht und haben dadurch einen kühlenden Effekt im Fahrzeug. Zudem werden sie mit sensorbasierten Mobilitätskonzepten kombiniert und eröffnen neue Möglichkeiten bei der verantwortungsvollen Ressourcenbeschaffung.

„In der diesjährigen Farbtonkollektion werden rote Pastell- und Mitteltöne von gelben und grünen Farbtönen abgelöst, die Erneuerung und Nachhaltigkeit symbolisieren“, sagt Liz Hoffman, Leiterin Automotive Color Design, Nord- und Südamerika. „Diese Verbindung ergänzt einerseits erdige Farbräume, lässt andererseits aber auch völlig neue Farbbereiche zu und beschreitet somit neue Wege. Damit spiegelt die Kollektion die neue Denkweise im Automobildesign wider.“



ZENOMENON – SCHLÜSSELFARBTON Amerika

GEFESTIGTE STRUKTUR UND NEU KALIBRIERTES POTENZIAL

Der Begriff Farbe erfährt eine Veränderung. Der Effekt zeichnet sich durch eine biobasierte Entwicklung aus, die das aus der Natur lang bekannte Phänomen Farbe als Lichtspiel zwischen mikroskopischen Strukturen eindrücklich zur Geltung bringt. Die transparent-blau anmutende mittlere Schicht bei diesem Farbton ist tatsächlich kristallklar und frei von herkömmlichen Farbstoffen. Daraus ergeben sich neue Möglichkeiten für bewusste Designentscheidungen und maßgeschneiderte Anpassungen.

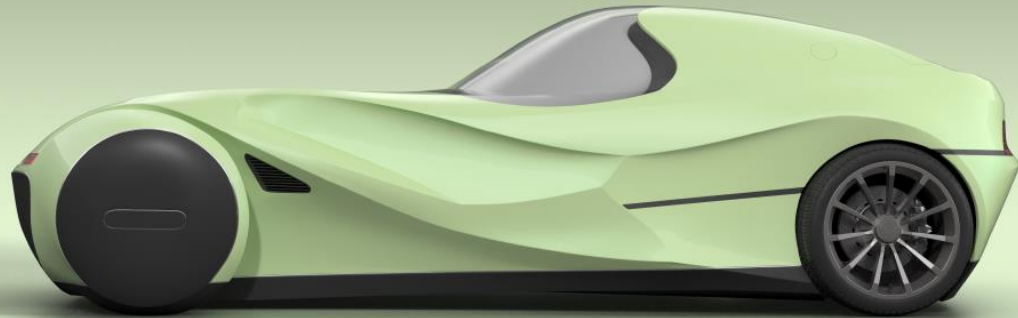
Als Schlüsselfarbton für Amerika ist ZENOMENON eine echte Innovation, die mit ihrer gefestigten Struktur und ihrem neu kalibrierten Potenzial den Weg in eine bessere Zukunft aufzeigt.



**AUTOMOTIVE
COLOR TRENDS**

A brand of BASF –
We create chemistry

REALISTISCHE ANSÄTZE FÜR EIN NACHHALTIGES KONZEPT



Für ON VOLUDE haben die Designer in Asien-Pazifik die wichtigen Farbräume Weiß und Grau mit neuen Designs und Innovationen bereichert. Auch völlig neue Visionen sind dabei – hellere Farbräume und Effekte, die Fahrzeugen ein freundliches Erscheinungsbild verleihen und bislang scheinbar nebensächliche, unbeachtete Werte aufgreifen.

Neue Farbräume wie schimmernde grüne Pastelltöne und fluoreszierendes Rot tragen dem zunehmenden Wunsch nach individuellen Ausdrucksmöglichkeiten der Autokäufer in Asien-Pazifik Rechnung. Die Kollektion beinhaltet realistische Ansätze für nachhaltige Materialien sowie vielfältige nachhaltige Prozesse, Konzepte und Effekte.

„Diese Farbtonpalette schafft wunderbare Farbtonharmonien, die den Weg für futuristische, moderne und spielerische Farbton- und Effektkombinationen ebnen“, sagt Chiharu Matsuhara, Leiterin Automotive Design, Asien-Pazifik. „Diese nachhaltigen Konzepte werden mit einem realistischeren Ansatz neu gedacht und stärken die Führungsposition von BASF im Bereich Nachhaltigkeit und NEVs (New Energy Vehicles).“



ELECTRONIC CITRUS – SCHLÜSSELFARBTON ASIEN-PAZIFIK

NEUE FARBTONSIGNALLE UND ÜBERLAGERTE SCHICHTEN

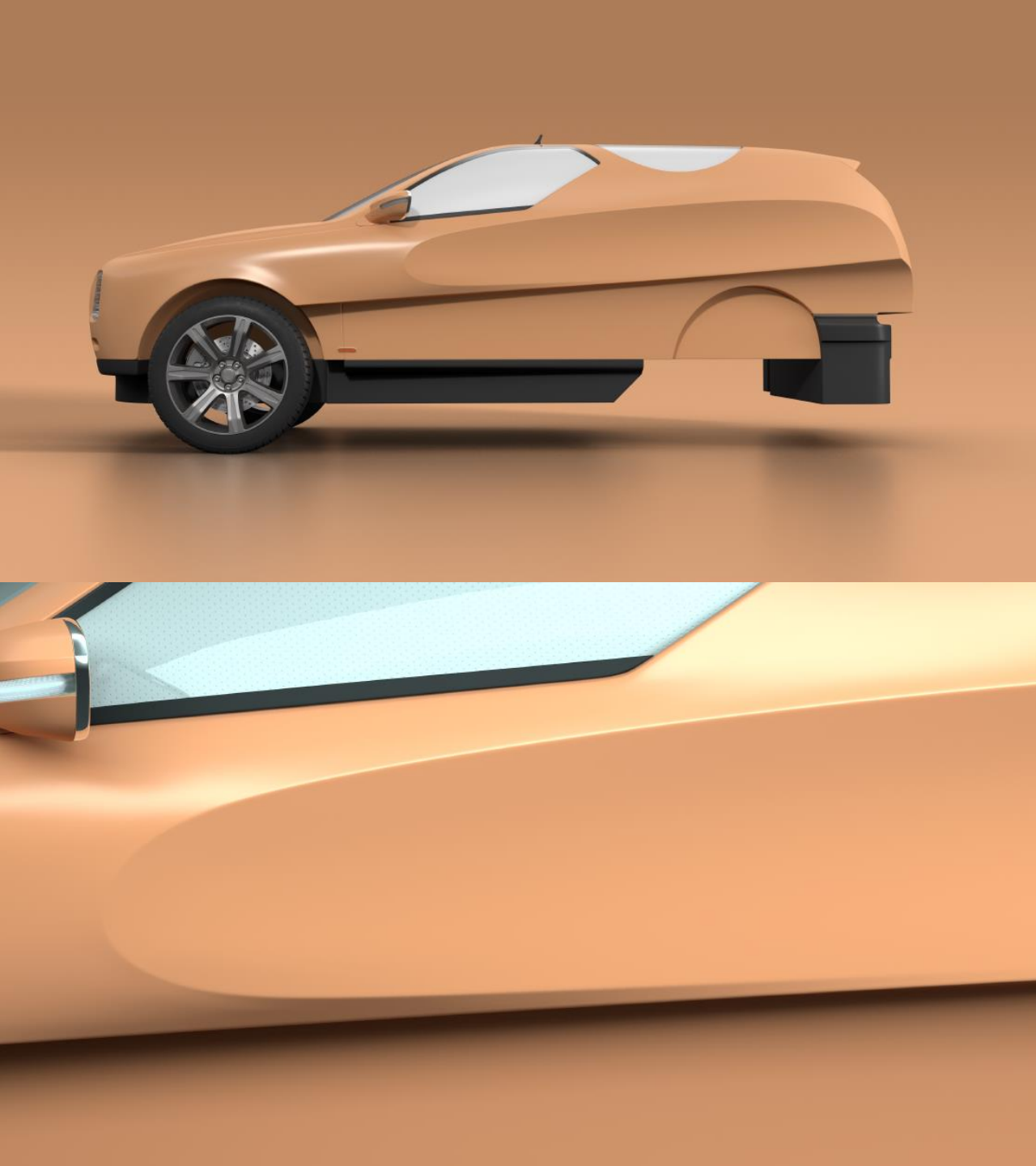
Der Schlüsselfarbtone für Asien-Pazifik ist ein hellgrüner Farbton, der die positive Einstellung und das Wachstum der Region selbst in schwierigen Zeiten repräsentiert. Der fluoreszierende Farbton ELECTRONIC CITRUS bringt dies mit seinem hellgrünen Farbraum und einem luftig-blauen Highlight zum Ausdruck.

Da Augmented-Reality-Geräte in unserem Alltag eine immer wichtigere Rolle spielen, haben wir es zunehmend mit überlagerten Schichten zu tun – über unser reales Umfeld wird mittels Augmented Reality eine weitere virtuelle Schicht projiziert. ELECTRONIC CITRUS greift diese Signale auf und verstärkt sie.



**AUTOMOTIVE
COLOR TRENDS**

A brand of BASF –
We create chemistry



MERKMALE WEIT ÜBER DEN FARBORT HINAUS ERFORSCHEN

Bei der Farbtonpalette für Europa, dem Nahen Osten und Afrika liegt ein klarer Schwerpunkt auf hellen Beigetönen. Auch Pastelltönen kommt eine wichtige Rolle zu – sie bringen spannende Farbräume mit, die man so aus dem Automobildesign nicht kennt. Farbeffekte und -wechsel verleihen der Farbtonkollektion für EMEA einen starken Ausdruck. Matte Oberflächen und strukturierte Klarlackschichten bringen zusätzlich neuen Wind in die Farbtonkollektion.

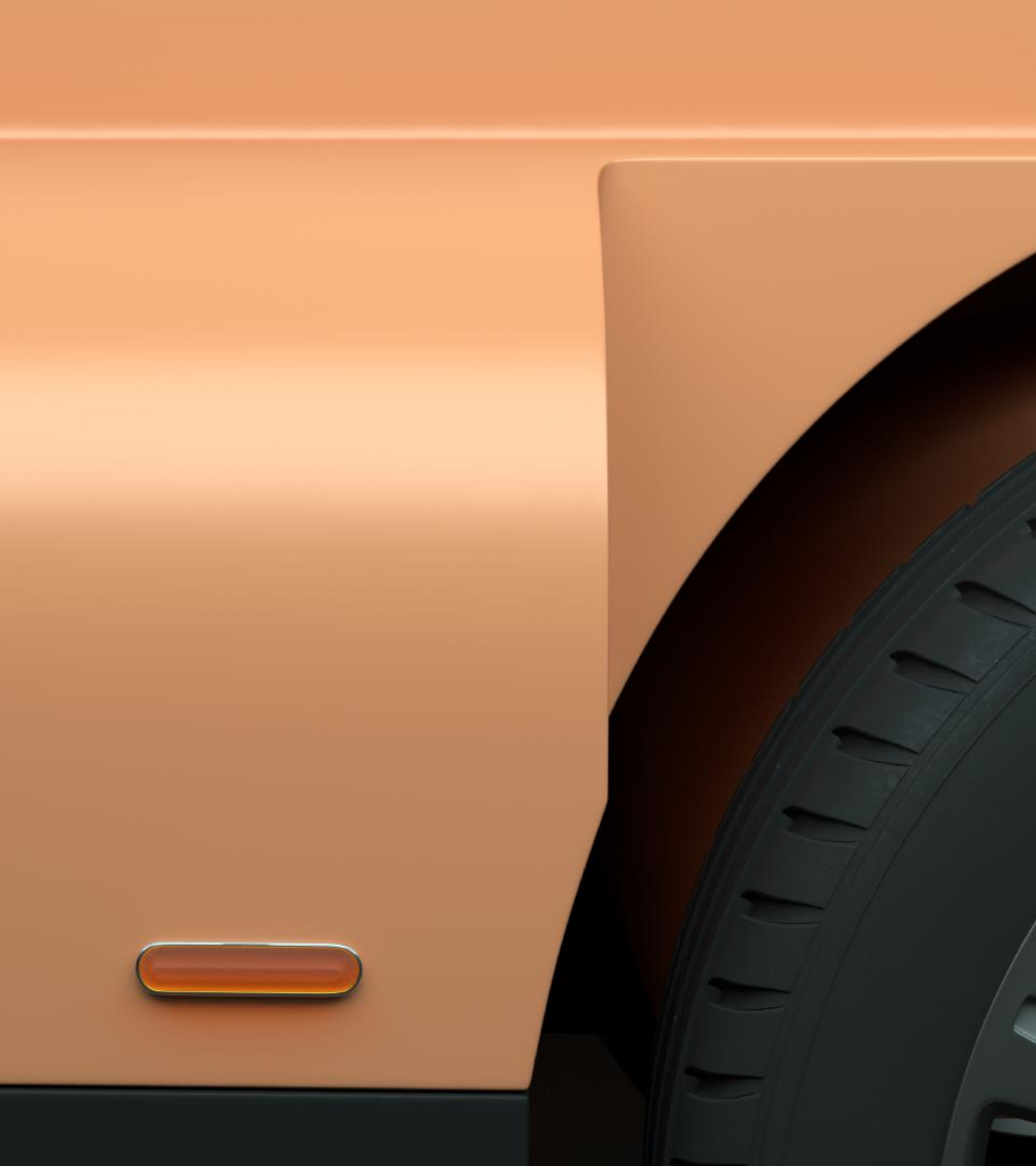
Wie in der gesamten Farbtonkollektion ON VOLUDE erschließen die neuen Farben in der Region EMEA nicht nur neue Farbräume - mit nachhaltigen und recycelten Rohstoffen, LiDAR- und RADAR-kompatiblen Konzepten und haptischen Oberflächen reagieren sie auch auf funktionale und ökologische Anforderungen.

„Ausdrucksstarke Farbtöne spiegeln unsere Bereitschaft wider, unsere Stimme zu erheben“, erklärt Mark Gutjahr, Leiter Automotive Color Design, EMEA. „Durch die Aufnahme neuer und für den Automobilbereich ungewöhnlicher Farbtöne erweitern wir die Kollektion um neue und spannende Farbräume.“



**AUTOMOTIVE
COLOR TRENDS**

A brand of BASF –
We create chemistry



PREDICTOR – SCHLÜSSELFARBTON EMEA

STÄRKERER FOKUS AUF MENSCHLICHE KOMPETENZEN

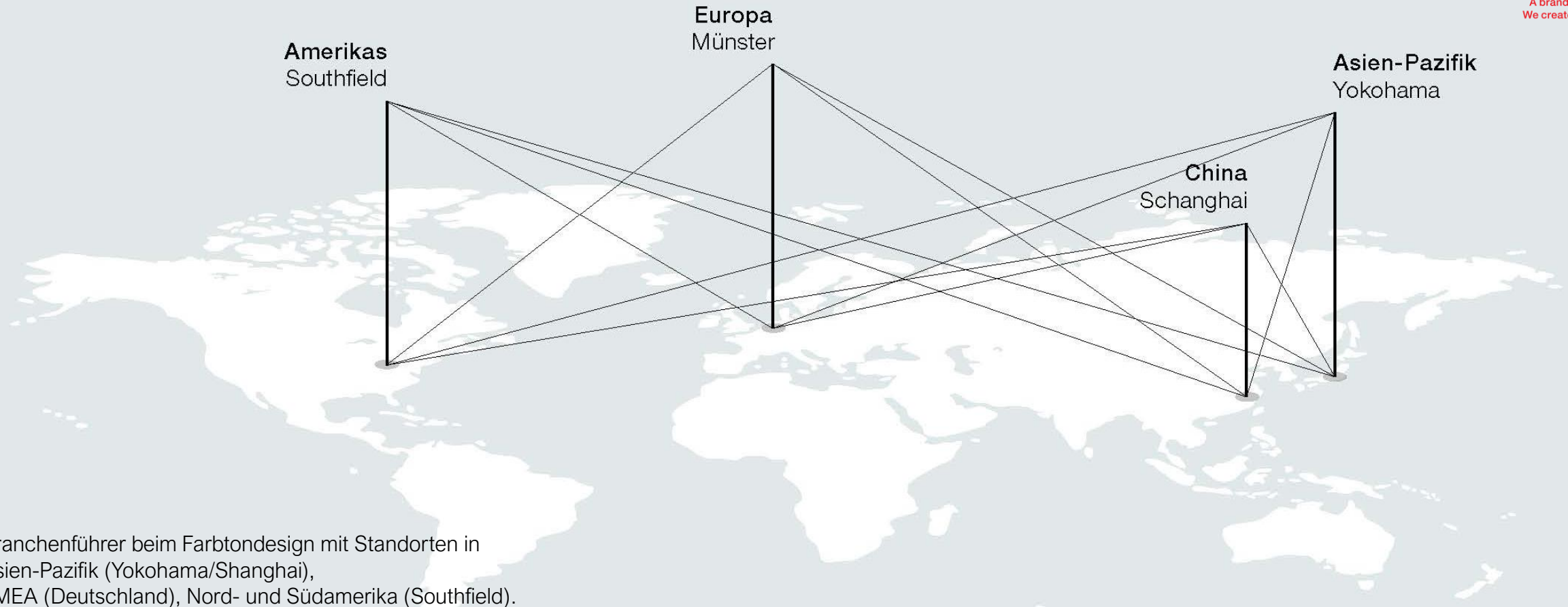
Künstliche Intelligenz wird uns allen eine größere Offenheit gegenüber neuen Technologien abverlangen und gleichzeitig den Fokus verstärkt auf menschliche Kompetenzen und Bedürfnisse verschieben. Der Schlüsselfarbtone in der Region EMEA verbindet menschliche und künstliche Intelligenz in einem sanften und fast neutralen Farbtone.

Mit dem markanten und warmen Schimmer auf einer matten Oberfläche greift PREDICTOR die künftige Bedeutung des Faktors Mensch auf.



**AUTOMOTIVE
COLOR TRENDS**

A brand of BASF –
We create chemistry



Branchenführer beim Farbtondesign mit Standorten in Asien-Pazifik (Yokohama/Shanghai), EMEA (Deutschland), Nord- und Südamerika (Southfield).

Dank der umfassenden Trendanalyse wartet die jährliche Farbtonkollektion mit den spannendsten neuen Designs auf.

Lassen Sie sich inspirieren!



**AUTOMOTIVE
COLOR TRENDS**

A brand of BASF –
We create chemistry

ABBILDUNGEN ALS DOWNLOAD



Americas Key Color
ZENOMENON on AUVOT Lit



Asia Key Color ELECTRONIC
CITRUS on AUVOT Sportif



EMEA Key Color PREDICTOR
on AUVOT 2x2



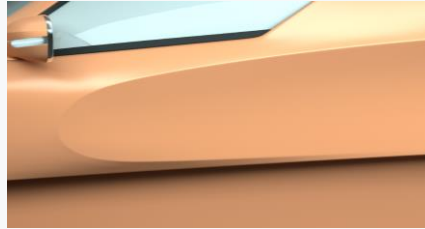
ON VOLUDE 2023-2024
AUTOMOTIVE COLOR TRENDS



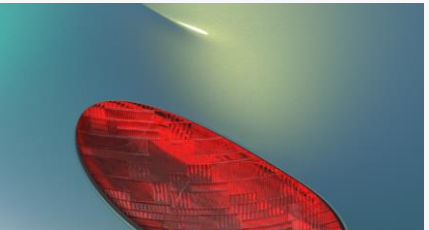
Americas Key Color
ZENOMENON Detail 1



Asia Key Color ELECTRONIC
CITRUS Detail 1



EMEA Key Color PREDICTOR
Detail 1



Americas Key Color
ZENOMENON Detail 2



Asia Key Color ELECTRONIC
CITRUS Detail 2



EMEA Key Color PREDICTOR
Detail 2



**AUTOMOTIVE
COLOR TRENDS**

A brand of BASF –
We create chemistry

KONTAKT

AMERIKA

Alan Baker, alan.baker@basf.com

ASIEN-PAZIFIK

Cheryl Wu, cheryl.a.wu@basf.com

EMEA

Jörg Zumkley, joerg.zumkley@basf.com

BASF Japan Ltd.
296 Shimokurata-cho, Totsuka-ku, Yokohama 244-0815,
Japan

BASF Advanced Chemicals Co., Ltd., R&D Center II, No 300,
Jiangxinsha Road, 200137 Shanghai, China

BASF Corporation
26701 Telegraph Road, Southfield, MI, 48033, USA

BASF Coatings GmbH
Glasuritstrasse 1, 48165 Münster, Germany

© Copyright 2023 – all rights reserved