

RELATÓRIO DE ATIVIDADES

2017



FUNDAÇÃO
ESPAÇO ECO

Sustentabilidade que se mede

Instituidora:

 **BASF**
We create chemistry

SUMÁRIO

1	Carta do Diretor-presidente _____	3
2	Institucional _____	4
3	Destaques _____	5
4	Sustentabilidade que se mede e gera valor _____	14
5	Integrando sustentabilidade à gestão _____	17
6	Do discurso à prática da diversidade e inclusão _____	23
7	Comunicação e reconhecimento _____	26
8	Desempenho Financeiro _____	30



Transformamos a sustentabilidade em indicadores concretos, medindo os benefícios que ela traz e compartilhando o conhecimento acumulado pela nossa equipe por meio dos projetos executados.

Em 2017, vivemos mais um ano de avanços na Fundação Espaço ECO®. Como avançamos? Começamos o ano revisando nosso plano estratégico. Reafirmamos nosso papel de sermos um facilitador da estratégia de sustentabilidade de nossos clientes e parceiros. Ao longo de 2017, ajustamos nossas ações aos novos objetivos traçados e reforçamos nossa oferta de valor: agregamos metodologias inovadoras como *design thinking* e mapa de empatia às análises que fizemos, estudamos como melhor capturar e medir os impactos sociais de projetos e promovemos iniciativas para fomentar diversidade e inclusão e gestão sustentável nas várias organizações com as quais interagimos, entre outras atividades.

De forma sistemática, conectamos todos os projetos que coordenamos com os Objetivos de Desenvolvimento Sustentável (ODS) da ONU, como vocês notarão nas próximas páginas. Desta forma, deixamos claro como nossas iniciativas contribuem para o atingimento dos ODS – um tema cada vez mais presente na pauta das organizações.

Seguimos transformando a sustentabilidade em indicadores concretos, medindo e materializando os benefícios que ela traz e compartilhando a experiência e o conhecimento acumulados pela nossa equipe por meio das análises e dos projetos que executamos.

Mudamos sim, para nos adaptar aos novos desafios, mas continuamos fiéis à nossa missão original, definida pela nossa mantenedora BASF em 2005: promover o desenvolvimento sustentável no ambiente empresarial e na sociedade civil. Segue igual também o propósito que nos move: ser um agente de mudança, despertar a consciência das pessoas para a sustentabilidade e assim gerar um impacto positivo no mundo.

Pensar e fazer diferente para que no futuro – próximo – vivamos em um planeta sustentável, mais diverso e mais integrado, com qualidade de vida para todos.

Com esta missão e este propósito, em 2017 continuamos sendo reconhecidos pela nossa expertise em sustentabilidade. Em especial, tivemos uma posição de destaque na principal conferência mundial sobre Gestão do Ciclo de Vida em Luxemburgo. Seis estudos desenvolvidos pelos nossos consultores foram apresentados, e o Programa Gestão Sustentável concebido para a Cooperativa Agrária recebeu o prêmio de Melhor Pôster do evento, dentre os mais de 200 trabalhos submetidos. Mais um reconhecimento, desta vez internacional, de que estamos no caminho certo!

Por fim, agradeço à equipe da Fundação Espaço ECO® e a todos os que nos apoiaram nesta jornada! Somente com o engajamento, a competência e a capacidade de entrega da equipe e o suporte de todos os demais apoiadores pudemos conquistar esses resultados. Seguimos motivados para entregar mais e mais e assim contribuir para um futuro sustentável!

Mais uma vez, em sintonia com nossos princípios de sustentabilidade, elaboramos este relatório apenas para meios eletrônicos. Além de diminuirmos os impactos ao meio ambiente, oferecemos maior comodidade aos nossos leitores, que podem acessar o relatório pelos seus computadores ou celulares.

Boa leitura!

RODOLFO VIANA
DIRETOR-PRESIDENTE
FUNDAÇÃO ESPAÇO ECO®

A Fundação Espaço ECO® é uma grande impulsionadora da sustentabilidade. É a agente de transformação que a BASF disponibiliza à sociedade, para que possamos materializar os benefícios da sustentabilidade para diversos mercados, clientes e parceiros”.

ANTONIO LACERDA

VICE-PRESIDENTE SÊNIOR DE QUÍMICOS, PRODUTOS DE PERFORMANCE E SUSTENTABILIDADE

Nosso modelo inovador nos possibilita acompanhar o dinamismo dos negócios.

SOMOS UMA FUNDAÇÃO ÚNICA NO MUNDO. Nosso modelo de negócios é inovador, o que nos suporta e viabiliza acompanhar as mudanças desta era tão dinâmica e complexa.

Fomos instituídos pela BASF, em 2005, como uma organização sem fins lucrativos. Desenvolvemos projetos únicos para cada demanda a fim de compreender e medir impactos econômicos, sociais e ambientais de produtos e processos sob a ótica da sustentabilidade, melhorando a *performance* dos negócios. Apoiamos certificações e protocolos de sustentabilidade, projetos de conservação ambiental e a concepção e medição de projetos de valor compartilhado. Também fomentamos, desenvolvemos e damos suporte a programas de diversidade e inclusão. Os recursos que obtemos de projetos comerciais são reinvestidos no financiamento de novos estudos, pesquisas e ações em benefício da sociedade.

Signatários do Pacto Global, possuímos Certificações ISO 9001:2008 e ISO 14001:2004, que garantem transparência, rigor técnico e seriedade à nossa governança. **Desafiamos os modelos existentes ao fazermos a tradução da ciência para a linguagem do negócio,** trazendo a sustentabilidade para o dia a dia das organizações.

Fazemos tudo isso com o propósito de trabalhar em direção a um futuro mais sustentável, economicamente viável e com a visão de promover mudanças nas pessoas para criar um impacto positivo no mundo!

Durante o ano, desenvolvemos desde **Avaliações de Ciclo de Vida (ACV)** até capacitações de equipe sobre como engajar seus *stakeholders* em toda a cadeia de valor para que a sustentabilidade fosse efetivamente mensurada e implementada na estratégia, facilitando a tomada de decisão de gestores em seus negócios, rumo ao desenvolvimento sustentável.

Como abordamos cada cliente de forma customizada, identificamos e analisamos os impactos mais relevantes para sua realidade.

Confira a seguir alguns destaques de 2017.

Analizamos os consumos e emissões envolvidas em todo o caminho percorrido, desde a extração da matéria-prima e seu beneficiamento até o seu uso e a sua disposição final.



PERFORMANCE
AMBIENTAL



PERFORMANCE
ECONÔMICA



PERFORMANCE
SUSTENTÁVEL



PERFORMANCE
SOCIAL



AVALIAÇÃO DO IMPACTO AMBIENTAL NA LOGÍSTICA DAS TINTAS SUVINIL – BASF

OBJETIVO: MEDIÇÃO DOS IMPACTOS AMBIENTAIS (PEGADA DE CARBONO, CONSUMO DE ÁGUA, CONSUMO DE RECURSOS E CONSUMO DE ENERGIA) PARA O ANO DE 2017

CLIENTE: **BASF**

FERRAMENTA: **AVALIAÇÃO DE CICLO DE VIDA (ACV)**

O objetivo da realização da medição foi trazer a perspectiva ambiental para os indicadores já mensurados pela equipe de logística da BASF, auxiliando-a no processo decisório de mudança de modal logístico, por exemplo. Foi constatado que houve um ganho ambiental com a troca do modal logístico de terrestre para marinho no transporte entre as diversas plantas da BASF.

Com o estudo, foi possível saber que, mantendo-se em 2017 o mesmo volume de negócios de 2016, a redução de emissões seria equivalente a 3,6 voltas de um caminhão de 14 t na Terra.



A cada **5 mil t** de carga transportada **por navio, evita-se** emissões **equivalentes a 15 voltas** de um caminhão **de 14 t** na Terra.

Esse tipo de ferramenta contribui para oportunidades de melhoria na *performance* – aliando produtividade à sustentabilidade.



CONTRIBUIÇÃO DA FLORESTA MATA VIVA® PARA O SEQUESTRO DE CARBONO DA ATMOSFERA

PARCEIRO: BASF, COMPLEXO QUÍMICO DE GUARATINGUETÁ (SP)

FERRAMENTA: VALORAÇÃO DOS SERVIÇOS ECOSSISTÊMICOS

Em 1984, a BASF, em sua fábrica de Guaratinguetá (SP), iniciou um projeto de restauração florestal nas margens do Rio Paraíba do Sul. No local de antigas pastagens que cobriam o solo no passado, hoje se vê a floresta Mata Viva®. Neste estudo, valoramos os benefícios trazidos pelo estoque do montante de 33,5 mil toneladas de carbono existente na floresta. Considerando o **Custo Social do Carbono (CSC)** na produtividade agrícola, na saúde humana e nas infraestruturas, o estudo chegou ao valor de R\$ 4,4 milhões (US\$ 1,3 milhão). O estudo reforça a importância que o Capital Natural tem para a sociedade e demonstra como os investimentos da BASF na melhoria da infraestrutura verde estão alinhados com sua gestão orientada à sustentabilidade.

INICIATIVA DA BASF PARA IMPLEMENTAR AÇÕES DE RESTAURAÇÃO E CONSERVAÇÃO AMBIENTAL COM O APOIO DA FUNDAÇÃO ESPAÇO ECO®.

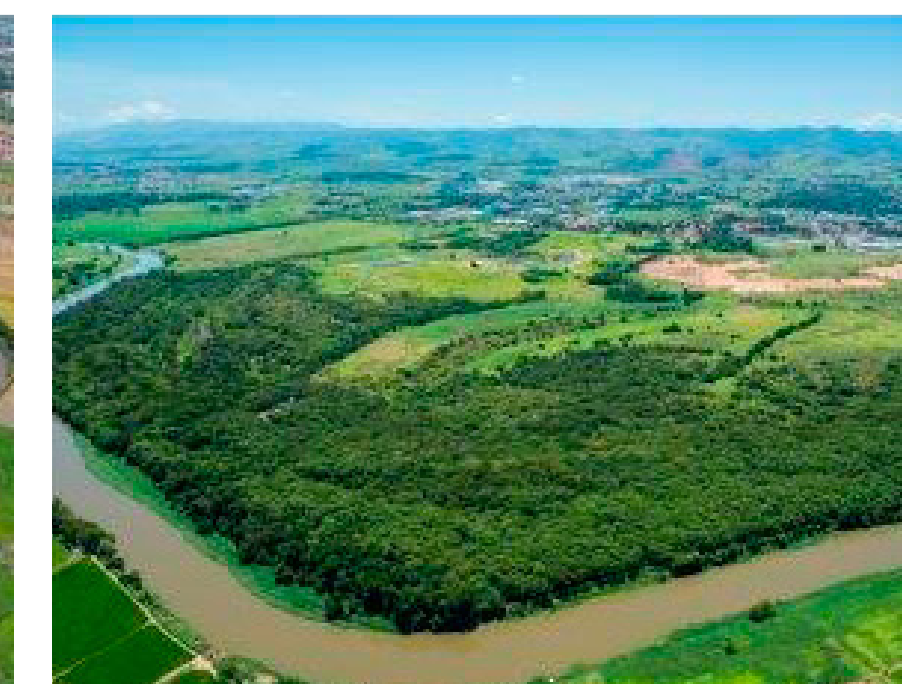
Evolução do Reflorestamento em Guaratinguetá (SP)



2006



2012



2016

CSC: REPRESENTA O CUSTO ESTIMADO DOS PROVÁVEIS IMPACTOS DECORRENTES DA ADIÇÃO DE UMA TONELADA DE CARBONO À ATMOSFERA



SUSTENTABILIDADE DA CADEIA DE VALOR

OBJETIVO: DIAGNÓSTICO PARA IDENTIFICAR A PERCEPÇÃO GERAL SOBRE SUSTENTABILIDADE DA CADEIA DE VALOR

CLIENTE: ABTCP

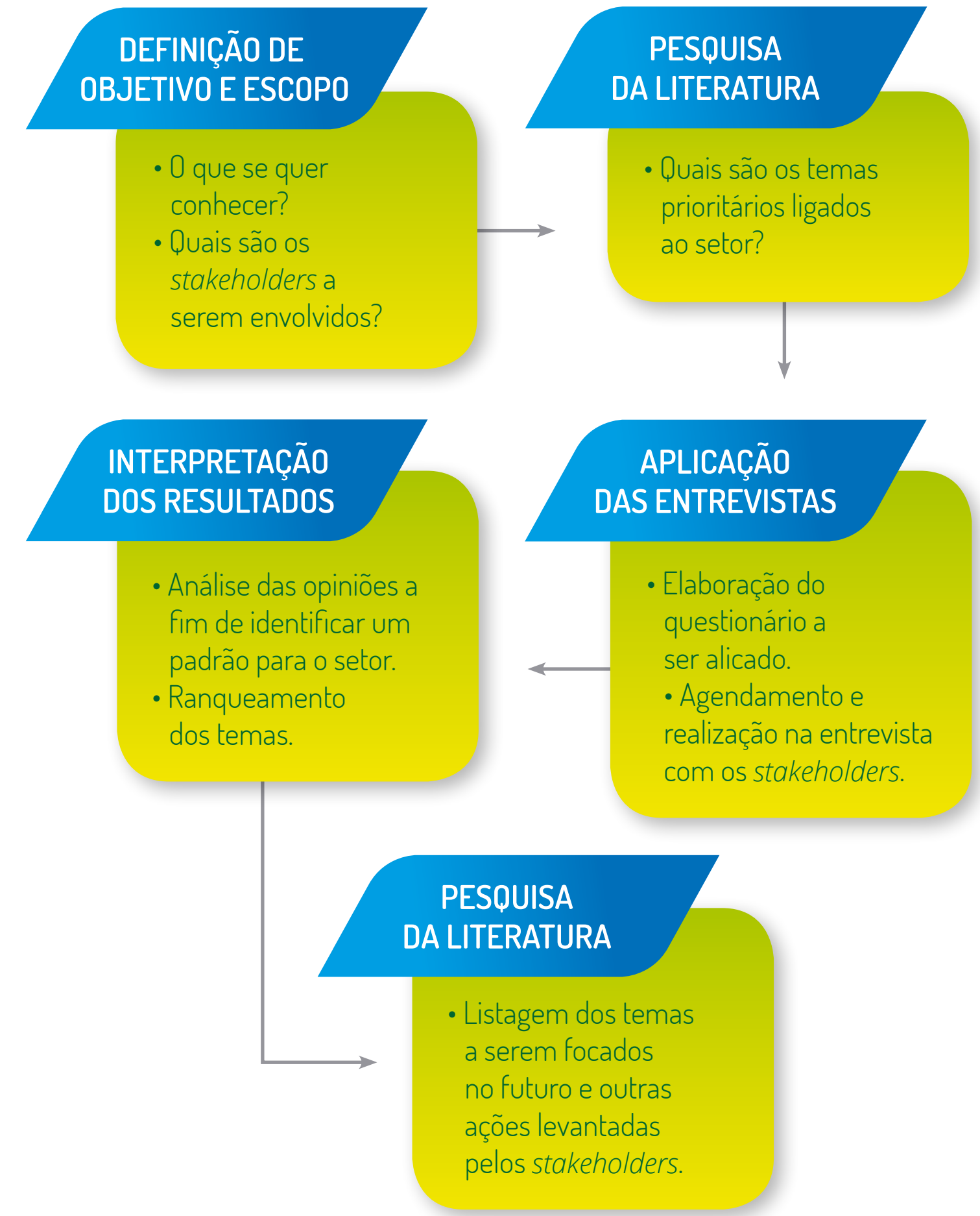
FERRAMENTA: ESTUDO DE PERCEPÇÃO | HOTSPOT ANALYSIS

Cientes de que sustentabilidade é um conceito geralmente entendido de forma diversa na sociedade e da constatação de que o setor de celulose e papel (C&P) abrange um conjunto extenso de atores, foi realizado um diagnóstico utilizando-se a ferramenta HotSpot Analysis (HSA) com diversos representantes da cadeia de valor do setor. O objetivo foi identificar a percepção geral sobre sustentabilidade, bem como o estágio das ações praticadas em 2017 pelos membros da Associação Brasileira Técnica de Papel e Celulose (ABTCP).

Os resultados permitiram uma compreensão profunda das prioridades de sustentabilidade dos stakeholders da cadeia C&P e auxiliaram os associados da ABTCP a direcionarem sua atuação futura. Um dos pontos detectados foi a grande percepção que a maioria dos stakeholders tem sobre a redução do consumo de água, o tratamento de efluentes, emissões atmosféricas e o odor das fábricas mais modernas. O estudo já foi apresentado em congressos e publicado em livro.

A HSA é uma metodologia de avaliação qualitativa que permite a compreensão das percepções de diferentes partes interessadas sobre questões relevantes em uma cadeia de valor.

ETAPAS DO ESTUDO DE HOTSPOT ANALYSIS (HSA)



“Com esses resultados poderemos direcionar nossa atuação, uma vez que conheceremos de forma mais ampla a opinião e a realidade de nossa cadeia de valor, possibilitando o crescimento de forma sustentável”.

VIVIANE NUNES

COORDENADORA DA ÁREA TÉCNICA DA ABTCP



AVALIAÇÃO PILOTO DO PROJETO AMBIENTAÇÃO DA FUNDAÇÃO TOYOTA DO BRASIL

OBJETIVO: AVALIAR IMPACTOS DA FERRAMENTA DE SOLUÇÕES DA TOYOTA DO BRASIL DISPONIBILIZADA PARA O PODER PÚBLICO PARA ESTIMULAR A SUSTENTABILIDADE

PARCEIRO: FUNDAÇÃO TOYOTA DO BRASIL

FERRAMENTA: AVALIAÇÃO DE CICLO DE VIDA (ACV)

Neste caso, escolhemos a metodologia de Avaliação de Ciclo de Vida (ACV) para avaliar os impactos ambiental e econômico do Ambientação, projeto da Fundação Toyota que disponibiliza a ferramenta de solução de problemas fabris, criada pela montadora, Toyota Business Practices (TBP) para escolas e órgãos públicos com o objetivo de disseminar práticas de redução de consumo e hábitos mais sustentáveis.

Em uma avaliação piloto, a FEE® mensurou os impactos de uma das iniciativas do projeto, a referente ao desperdício de alimentos em uma creche no município de Indaiatuba (SP). O estudo constatou que ao evitar o desperdício de 69kg de alimentos por mês, em todas as creches do município, utilizando a ferramenta de boas práticas da Toyota do Brasil, serão economizados R\$ 515 mil ao ano. Além disso, o município reduzirá a emissão de gases efeito estufa (GEE) em mais de 1,09 tonelada de CO₂-eq, o equivalente a oito ônibus realizando o transporte de 490 alunos das áreas rurais até as escolas e creches de Indaiatuba.



Reduzir 1,09 t de CO₂-eq de Gases de Efeito Estufa (GEE)
equivale ≡ a 8 ônibus transportando
490 alunos de áreas rurais até as escolas e creches de Indaiatuba.



CÁLCULO DA EMISSÃO DOS GASES EFEITO ESTUFA (GEE) PROGRAMA 3S DA CARGILL

CLIENTE: CARGILL AGRÍCOLA

FERRAMENTA: CALCULADORA DE EMISSÃO DE GEE

Prestamos consultoria técnica para o projeto, visando ao aprimoramento da calculadora de emissão de gases de efeito estufa (GEE) com base nos dados coletados nas cerca de 180 propriedades participantes do Programa, durante o cultivo de soja em 2017.

O Programa 3S da Cargill (Soluções para Suprimentos Sustentáveis) é um modelo inovador de certificação que prioriza e promove ações de melhoria contínua nas fazendas certificadas, engajando os produtores numa trajetória em que práticas sustentáveis são incentivadas e reconhecidas. Ele garante o monitoramento e rastreabilidade da cadeia de valor do produto certificado.



DIRETRIZES DO PROGRAMA 3S



FASE DE ATUAÇÃO DA FEE®



AVALIANDO OS IMPACTOS DA CERTIFICAÇÃO RTRS NA PRODUÇÃO DE SOJA NO BRASIL

OBJETIVO: APOIO ÀS CERTIFICAÇÕES

CLIENTES: RTRS, AMAGGI E BASF

FERRAMENTA: ESTUDO DE PERCEPÇÃO | HOTSPOT ANALYSIS

Utilizamos a ferramenta HotSpot Analysis (HSA) para demonstrar que o processo de certificação traz ganhos reais de produtividade, redução de custos, melhoria de processos de operacionalização e, conseqüentemente, aumento da competitividade da soja brasileira na primeira fase.

A equipe da Fundação Espaço ECO® iniciou a segunda fase de aproximação com os produtores para o esclarecimento dos benefícios da certificação.

O volume de soja certificada no Brasil cresceu 23% em 2016, representando o total de 70% de toda a soja certificada no mundo. Nesse contexto, a BASF, a AMAGGI e a Associação Internacional de Soja Responsável (RTRS – Round Table on Responsible Soy) viabilizaram esse estudo para verificar os ganhos ambientais, sociais e econômicos em lavouras de soja certificada pela RTRS.



OBJETIVO: SENSIBILIZAR E CAPACITAR EMPRESAS PARA A VALORIZAÇÃO E IMPLEMENTAÇÃO DA DIVERSIDADE E INCLUSÃO

PARCEIRO: CÂMARA BRASIL-ALEMANHA (AHK)

FERRAMENTA: WORKSHOPS SOBRE OS DIFERENTES ASPECTOS DA DIVERSIDADE

Em parceria com a Câmara Brasil-Alemanha (AHK), realizamos uma série de quatro *workshops* sobre os mais relevantes temas da diversidade, como raça, gênero, orientação sexual e diversidade de pensamento.

Impactamos no total 160 profissionais de empresas de diversos setores. Como resultado dessa parceria, coordenamos, na Câmara Brasil-Alemanha, o recém-criado Comitê Permanente de Diversidade.

“Os associados da AHK demandaram muito pelo tema diversidade e inclusão. Nesse sentido, a parceria com a Fundação Espaço ECO® veio na hora certa. O conhecimento técnico deles, associado à nossa capacidade de mobilização, tornou possível a realização de três eventos com altíssima adesão de empresas. Foi um casamento perfeito!”

DR. BERND MAYER

CONSULTOR DE COOPERAÇÃO PARA O DESENVOLVIMENTO SUSTENTÁVEL
CÂMARA BRASIL-ALEMANHA (AHK)



Da esq. para dir.: Wolf Dio; Diretor Nacional GIZ; Theo van der Loo; CEO Bayer; Ralph Schweens, Presidente BASF; Guilherme Bara, Gerente de Diversidade e Inclusão da Fundação Espaço ECO®

“A diversidade é uma das maiores riquezas do ser humano no planeta, e a existência de indivíduos diferentes em uma cidade, em um país ou em uma empresa, com suas diferentes culturas, etnias, gêneros e gerações, faz com que o mundo se torne mais completo, respeitoso e rico. A nossa intenção com essa importante iniciativa é ir ao encontro de uma relevante demanda de nossos associados.”

THOMAS TIMM

VICE-PRESIDENTE DA CÂMARA BRASIL-ALEMANHA



PRÊMIO FAZENDA SUSTENTÁVEL AVALIAÇÃO AMBIENTAL E SOCIAL DAS FAZENDAS

PARCEIROS: REVISTA *GLOBO RURAL* E RABOBANK

FERRAMENTA: PEGADA DE CARBONO E METODOLOGIA PRÓPRIA DO PRÊMIO

Fruto de uma parceria nossa com a revista *Globo Rural* e Rabobank, o Prêmio – que já contou com a participação de fazendas de diferentes culturas –, tem o objetivo de desenvolver boas práticas agrícolas e gestão orientada à sustentabilidade. Em seu quarto ano inovou, incluindo a igualdade de gênero.

Com base nas metodologias Análise de Ecoeficiência – AEE (NSF, 2015) e AgBalance™, ambas criadas pela BASF, em boas práticas agrícolas em indicadores sociais, a Fundação Espaço ECO® avalia a *performance* ambiental, social e econômica das fazendas, para então selecionar as mais sustentáveis.

Verificamos, na análise, o processo produtivo de cada fazenda ao longo do seu ciclo de vida, ou seja, antes (na fase de insumos), durante (no processo produtivo) e saída dos produtos (porteira da fazenda), identificando os pontos positivos e oportunidades de melhoria das fazendas avaliadas.

Fazenda Rio do Pedro, em Santa Maria do Oeste (PR), a **campeã nacional Prêmio Fazenda Sustentável 2017**.

A premiação teve como principal critério o uso múltiplo da terra, a partir das boas práticas agropecuárias e eficiência no uso de recursos.

SUSTENTABILIDADE QUE SE MEDE E GERA VALOR

4

Medimos a sustentabilidade para gerar valor aos nossos clientes com base no Pensamento do Ciclo de Vida, que é a consideração dos impactos ambientais de produtos ou processos ao longo de sua cadeia produtiva ou vida útil. Atenta às demandas dos nossos clientes e parceiros, desenvolvemos diferentes metodologias, estudos ou processos individualizados para orientá-los a tomar as decisões mais estratégicas em seus negócios. São metodologias utilizadas por nossa equipe multidisciplinar: **Análise de Percepção (HotSpot Analysis), Avaliação de Ciclo de Vida (ACV), Análise de Ecoeficiência e AgBalance™**.

Além das análises e dos estudos que realizamos em 2017, no ambiente corporativo ou acadêmico, estão a participação em congressos nacionais e internacionais, os treinamentos de equipes e a elaboração de publicações. Destacamos algumas a seguir.

ECOINVENT – PARCERIA COM BANCO DE DADOS INTERNACIONAL DE AVALIAÇÃO DE CICLO DE VIDA

Em parceria com a Embrapa e Laboratório Nacional de Ciência e Tecnologia do Bioetanol (CTBE), disponibilizamos mais de 100 inventários de ciclo de vida da produção agrícola brasileira, que foram incluídos no ecoinvent – banco de dados suíço, que é a maior referência mundial nesta área. Os mesmos inventários também foram disponibilizados no Banco Nacional de Inventários do Ciclo de Vida (SICVBrasil). Segundo especialistas em Pensamento de Ciclo de Vida, a iniciativa traz oportunidades de melhoria nos nossos processos produtivos brasileiros com vistas à sustentabilidade, além de aumentar a nossa competitividade no comércio internacional, uma vez que amplia a base de dados comparativos. Em 2017, em São Paulo (SP), coordenamos com o ecoinvent e um consórcio de organizações locais, vários treinamentos em Avaliação de Ciclo de Vida – ACV de A a Z, conectando múltiplas fontes de dados e facilitando assim a troca de informações técnicas e científicas entre os participantes da rede.

INVENTÁRIO DO PROJETO



80

Inventários de produtos agrícolas, florestais, pecuários e agroindustriais



35

Inventários de operações agrícolas



mais de 30

conjuntos de informações sobre transporte de insumos e produtos intermediários

MUSEU DA LÍNGUA PORTUGUESA UMA REFORMA SUSTENTÁVEL

Estamos presentes na reconstrução do Museu da Língua Portuguesa, juntamente com a Fundação Roberto Marinho e com o Centro de Tecnologia de Edificações - CTE. A aplicação da metodologia de Avaliação de Ciclo de Vida, em andamento no prédio após o incêndio ocorrido em 2015, tornará possível a mensuração de quanto o novo edifício, agora com a certificação LEED, deixou de impactar no meio ambiente.

Esse tipo de certificação é reconhecida internacionalmente por ter diretrizes que impactam desde a seleção dos materiais da construção até a eficiência energética e de consumo de água, o que influencia diretamente na operação do edifício mas não mensura nem valoriza a redução dos impactos. A consultoria da nossa equipe quantificou, à Fundação Roberto Marinho, os ganhos dos investimentos no projeto sustentável.

Com isso, o Museu será considerado um edifício verde, pois atenderá a diversos critérios de sustentabilidade. A FEE® está avaliando a redução de impactos desde a etapa de reconstrução do edifício até a sua operação. Os visitantes do Museu terão a clara noção de quanto o novo prédio é mais sustentável que o anterior e de como eles, cidadãos, poderão fazer a sua parte.

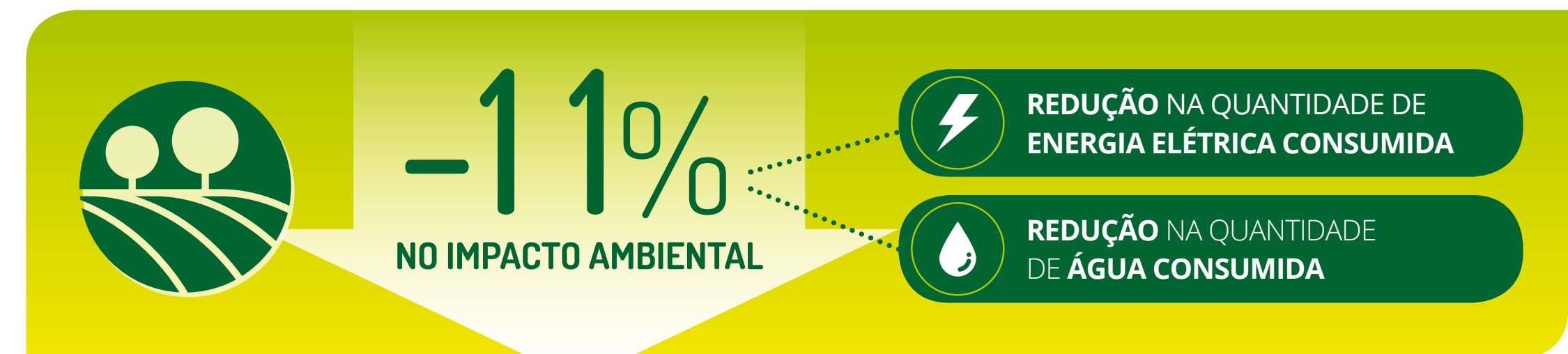
“Para nós tem sido uma oportunidade única poder medir a redução dos impactos de uma obra, principalmente porque podemos comparar os impactos de antes e depois.”

RAQUEL FERREIRA
ARQUITETA - PATRIMÔNIO E CULTURA
FUNDAÇÃO ROBERTO MARINHO

“Os empreendimentos que conquistarem esta nova certificação LEED serão aqueles que, de fato, medem e avaliam suas instalações e gerenciam seu consumo e impactos ambientais, econômicos e sociais. Os benefícios serão para a indústria da construção e para toda a sociedade.”

FELIPE FARIA
DIRETOR EXECUTIVO DO GREEN BUILDING COUNCIL BRASIL

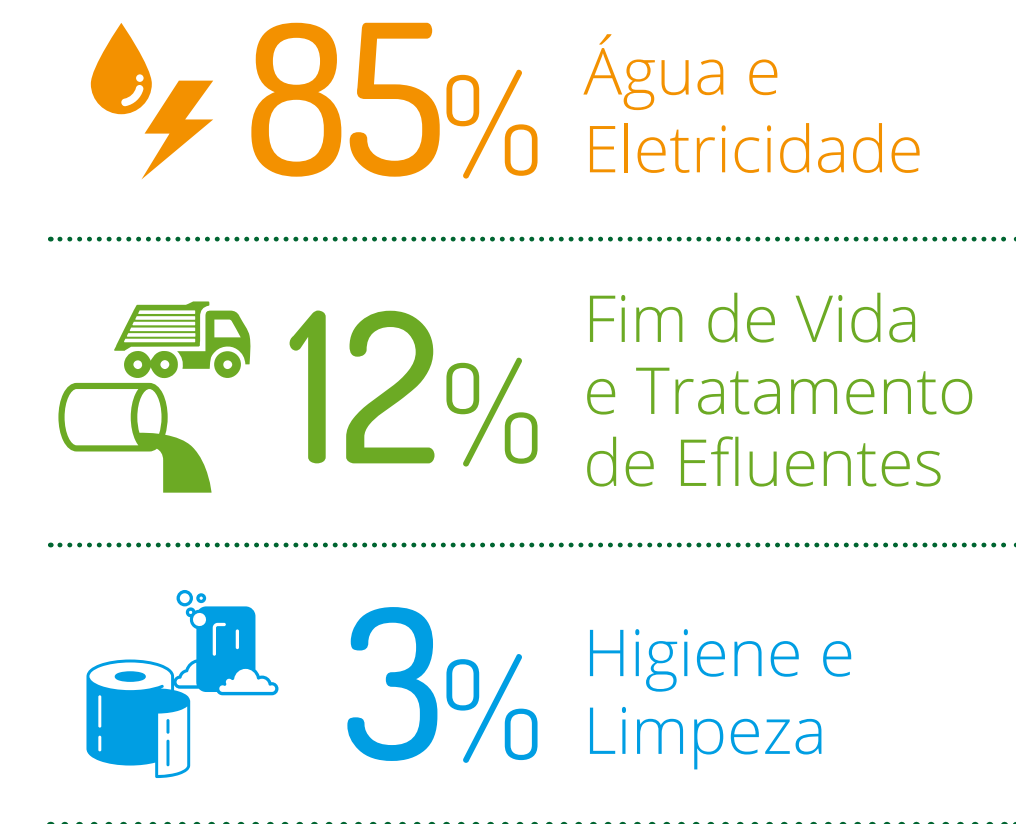
IMPACTO DA CERTIFICAÇÃO LEED NO FUNCIONAMENTO DO MUSEU



CATEGORIAS DE IMPACTO MAIS RELEVANTES



PONTOS MAIS RELEVANTES DA CADEIA



INTEGRANDO SUSTENTABILIDADE À GESTÃO

AUXILIAMOS NOSSOS CLIENTES A PROMOVEREM TRANSFORMAÇÕES DURADOURAS PARA EFETIVAMENTE IMPLEMENTAR A SUSTENTABILIDADE NA ESTRATÉGIA DO NEGÓCIO.

Edmundo Lima, Diretor-executivo da **Associação Brasileira do Varejo Têxtil – ABVTEX**, que tem participação em cerca de **23% do varejo de vestuário brasileiro**, um mercado ainda bastante pulverizado, relata como foi a nossa contribuição para um importante processo pelo qual o setor passa: *“Os novos rumos do Programa ABVTEX foram planejados estrategicamente entre representativos stakeholders em um profundo processo de reflexão, por meio de metodologias assertivas que promoveram o consenso na constituição da visão para o futuro. A atuação da **Fundação Espaço ECO®** foi fundamental como facilitadora nesta concretização.”*

APOIO À CERTIFICAÇÃO E PROTOCOLOS DE SUSTENTABILIDADE

Auxiliamos no atendimento a certificações, bem como na criação de protocolos personalizados para atender de forma ágil às novas demandas de mercado e tendências do comportamento do consumidor.

SUSTENTABILIDADE NO PLANEJAMENTO ESTRATÉGICO

DESCRIÇÃO: cocriação do processo de Planejamento Estratégico 2025

PÚBLICO: representantes das principais empresas varejistas no Brasil

INTEGRANDO SUSTENTABILIDADE À GESTÃO

TREINAMENTO EM SUSTENTABILIDADE PARA CADEIA DE FORNECEDORES

A Fundação Espaço ECO® apoia a BASF na sensibilização de seus fornecedores para adesão ao Together for Sustainability (TfS) – iniciativa criada com o objetivo de aperfeiçoar as práticas de sustentabilidade nas cadeias de fornecimento do setor químico. Disponibilizamos nossa *expertise* para facilitar as discussões sobre os desafios da iniciativa na América Latina.

Esse trabalho também foi apresentado por nossa equipe no **LCM** 2017.

“A Fundação Espaço ECO® foi o grande pilar do TfS no Brasil. Tudo começou com a iniciativa da FEE® de compartilhar o conhecimento em Avaliação de Ciclo de Vida. Isso ajudou todos os membros, de forma geral, a entenderem a importância de estarmos juntos. Só tenho a agradecer a FEE®.”

SHEILA TAZINAZZO

COORDENADORA CLARIANT TFS LATIN AMERICA
Coordenadora Clariant TFS Latin America
ASSISTANT TO HEAD OF PROCUREMENT SERVICES
LATIN AMERICA - Clariant

CONSCIENTIZAÇÃO PARA O DESENVOLVIMENTO SUSTENTÁVEL

Atenta à necessidade de conscientizar a sociedade sobre os desafios globais de sustentabilidade, a Fundação Espaço ECO® desenvolveu projetos que beneficiaram diversos públicos em 2017.

O trabalho realizado com uma das maiores cooperativas agrícolas do Brasil, a Agrária (PR), é um desses exemplos. Com a finalidade de apoiar a cooperativa a impulsionar boas práticas de agricultura sustentável em seus cooperados, e, assim, aumentar seu diferencial competitivo, a Fundação Espaço ECO®, customizou o Programa Gestão Sustentável (PGS), para o treinamento dos colaboradores, no engajamento e na adesão dos produtores para protocolo interno da cooperativa.

A FEE® desenvolveu um gibi e uma videoaula para apoiar os professores na conexão dos Objetivos de Desenvolvimento Sustentável (ODS) com o conteúdo pedagógico das escolas. O primeiro município a receber o material e contar com a formação de seus professores foi Guarapuava (PR), em parceria com a Cooperativa Agrícola Agrária.

Ainda sobre os ODS, em parceria com a Associação Brasileira do Agronegócio (ABAG), o mesmo material foi disponibilizado, após capacitação de professores, a 171 escolas públicas de 86 municípios da região de Ribeirão Preto (SP). A capacitação ocorreu durante evento promovido pela ABAG da Região de Ribeirão Preto e contou com a participação do Dr. Roberto Rodrigues, Embaixador da FAO para o Cooperativismo – Organização das Nações Unidas para Agricultura e Alimentação-, e de 400 professores da região.

*“A Fundação Espaço ECO®
elegeu a sustentabilidade
como diferencial competitivo.
Sua participação no Programa
Educativo Agronegócio na
Escola deixou sua marca nos
milhares de impactados.”*

MONIKA BERGAMASCHI

PRESIDENTE DO CONSELHO DIRETOR

Associação Brasileira do Agronegócio (ABAG)

Segundo Andy Roberto Essert, gestor de qualidade da Agrária, “o trabalho realizado pela FEE® (PGS) foi direcionado para melhorar um processo de gestão rural que possuímos. A FEE® nos apoiou com toda sua experiência e conhecimento, aplicando a metodologia do **PGS**. Ficamos satisfeitos com o decorrer do trabalho e com os resultados”.

*Desenvolvido e implementado pela FEE®,
capacita pequenos e médios negócios e
produtores para a adoção de um modelo
de gestão orientado à sustentabilidade,
visando alavancar rentabilidade,
competitividade e redução de impactos
ambientais nas organizações.*

IMPORTÂNCIA DO CAPITAL NATURAL PARA O NEGÓCIO

Serviços ambientais são aqueles gerados pela natureza para o bem-estar da sociedade, como a purificação da água, regulamentação do clima, polinização etc.

SERVIÇOS ECOSSITÊMICOS E CONSERVAÇÃO AMBIENTAL

Em 2017, realizamos diversas capacitações de produtores rurais, cooperativas, empresas e outras partes interessadas para conformidade ambiental e gestão dos recursos naturais. Contribuímos com o planejamento e promoção de ações de restauração de áreas degradadas, assim como com a adequação de propriedades rurais para atendimento à legislação ambiental.

Um dos exemplos é o apoio realizado pela Fundação Espaço ECO® ao Produtor de Água de Guaratinguetá, programa de **Pagamento por Serviços Ambientais (PSA)**, que tem como objetivo aumentar a produção de água da bacia do ribeirão Guaratinguetá, que abastece o município.

Os produtores rurais que aderiram ao Programa, após iniciativas de melhoria da qualidade ambiental de suas propriedades, como por exemplo, recuperação das florestas ao longo das margens dos rios e nascentes que estão em suas propriedades, receberam estímulo financeiro para sua manutenção e conservação das mesmas. Até hoje já foram realizadas a conservação de cerca de 350 hectares de florestas nativas e recuperação de 90 hectares de áreas de preservação permanente (APPs), além da melhoria nas práticas agrícolas em conservação de solo em 255 hectares.

Estudo de Caso em parceria com Centro de Estudos em Sustentabilidade da FGV/SP (GVCes)

O case do Programa Produtor de Água de Guaratinguetá foi apresentado no workshop "Utilização de instrumentos econômicos para a gestão de recursos hídricos", como um exemplo de apoio da iniciativa privada em programas que visam melhorar a qualidade e quantidade de água. Fizeram parte deste evento representantes da Agência Nacional de Águas (ANA), Banco Nacional de Desenvolvimento Econômico e Social (BNDES), Banco Mundial, Banco Itaú, Sociedade de Abastecimento de Água e Saneamento (SANASA - Campinas), Comitê de Bacias, Projeto Nascentes e Fundação Getulio Vargas.

COMPENSAÇÃO DE EMISSÕES

Alinhados com os desafios globais de proteção ao clima, atuamos em projetos de compensação de emissões de gases de efeito estufa (GEE) gerados pelas atividades humanas. Um exemplo de iniciativa com este foco foi a compensação das emissões da frota de veículos da BASF, projeto em parceria com a ALD Automotive. Para compensar 528 toneladas de carbono emitidas em 2017, foram plantadas 3.700 mudas de árvores nativas no município de Guariba (SP).

“Foi muito gratificante formar uma parceria com a FEE® em 2017 para compensar as emissões de carbono da nossa frota. Desde o início do projeto, nos ajudaram a compor o escopo, definir a melhor técnica e encontrar resoluções para criar uma cadeia de valor entre a nossa área de gestão de rota e a unidade proteção de cultivos da BASF.”

LÉSSIA RAQUEL IVANECHTCHUK

GESTORA DE FROTA E MOBILIDADE URBANA DA BASF NO BRASIL

2017



528
Toneladas de carbono neutralizadas

=

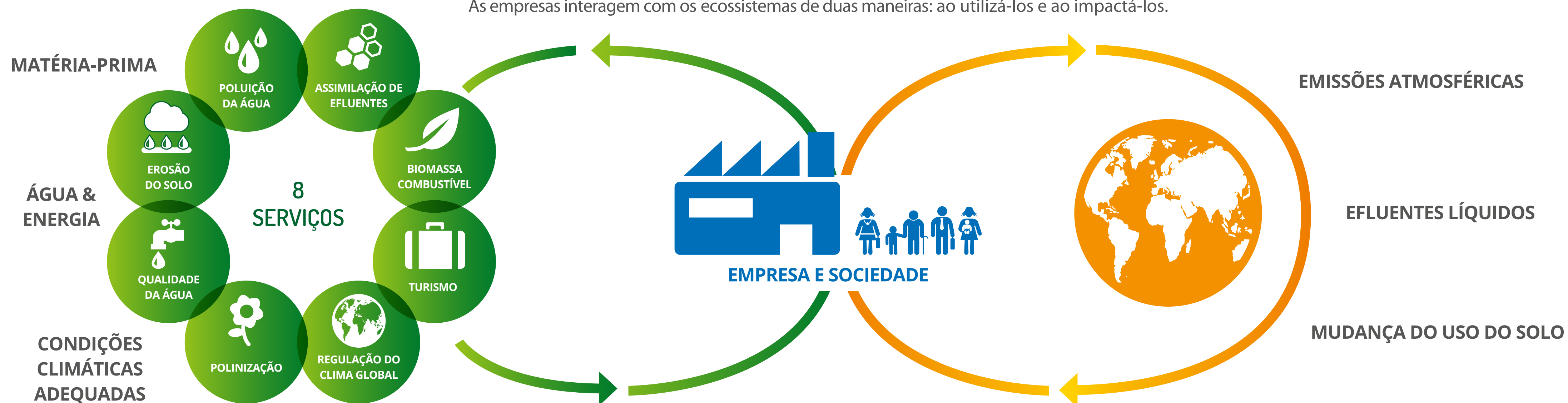


3.200
Árvores nativas plantadas no município de Guariba (SP), na Estação Experimental da Cooperativa COPLANA

SERVIÇOS ECOSSISTÊMICOS RELAÇÃO DE NEGÓCIOS

RELEVÂNCIA

As empresas interagem com os ecossistemas de duas maneiras: ao utilizá-los e ao impactá-los.



Fonte: TEEB Foundations

DO DISCURSO À PRÁTICA DA DIVERSIDADE E INCLUSÃO



“O desafio é sair da boa intenção para a governança corporativa.”

GUILHERME BARA

GERENTE DE DIVERSIDADE E INCLUSÃO

A valorização da diversidade tem pautado, cada vez mais, a agenda estratégica do ambiente corporativo. As empresas no Brasil e no mundo a veem como uma prática que deve ser vivenciada dentro e fora das organizações. Com isso, a diversidade e inclusão têm sido consideradas não apenas na contratação e retenção de talentos, na compreensão dos mercados, mas, sobretudo, na melhoria da qualidade das relações, seja entre colaboradores, seja para além da empresa e seus públicos de interesse.

Para isso, é preciso posicionamento claro, engajamento dos colaboradores e gestão de indicadores estratégicos. Em 2017, facilitamos bastante esta tendência. Nossa equipe tem *know-how* não só para disseminar os benefícios de uma estratégia corporativa para a diversidade, mas também para executar projetos dentro de empresas clientes ou em parceria com outras organizações, assim como para apoiar a elaboração de políticas públicas sobre esse tema.

Considerando a identidade e cultura organizacional de cada empresa, cocriamos programas customizados que consideram a realidade atual dessas organizações, alinhando o tema da diversidade e inclusão com suas estratégias, a fim de implementar soluções para seus públicos.

CENSO IBGE*



57%

DA POPULAÇÃO COM **NÍVEL SUPERIOR E ACIMA DE 25 ANOS** É COMPOSTO POR **MULHERES**.



27,5%

DA POPULAÇÃO COM **NÍVEL SUPERIOR** É COMPOSTA POR **NEGROS**.

NÃO É ESTA A REALIDADE DOS COLABORADORES DAS EMPRESAS, AINDA HOJE.

*Censo mais recente, realizado em 2010.

DO DISCURSO À PRÁTICA DA DIVERSIDADE E INCLUSÃO



Em 2017, trabalhamos para conciliar este tema tão conceitual com a rotina prática das empresas. Temos a capacidade de entender as necessidades do **ambiente corporativo** e entregar projetos **conectados com seus reais desafios**.

Em parceria com a Rede Brasileira do Pacto Global, inovamos ao realizar um webinar sobre o cenário e os desafios para a implementação de um programa estratégico de valorização da diversidade. Ao invés de sermos apenas conceituais, partimos para exemplos de boas práticas e instruções de implementação, atendendo imediatamente às demandas dos participantes.



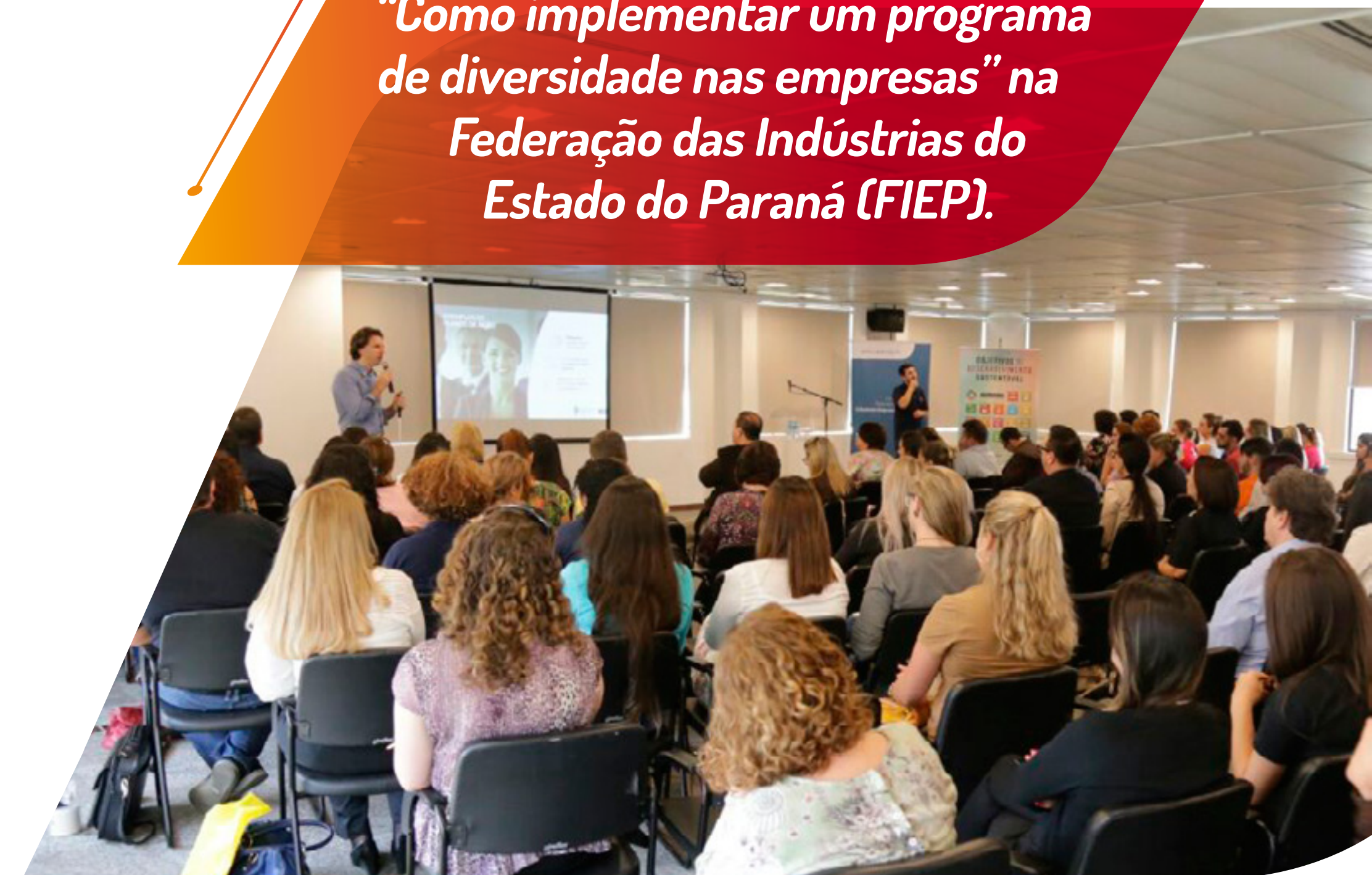
Diversidade e Inclusão é o nosso dia a dia. Mesmo o tema sendo único, as demandas são variadas e, para atendê-las com excelência, prestamos consultoria customizada, pois entendemos que cada empresa tem cultura organizacional, missão, visão e valores próprios.

A Fundação Espaço ECO® oferece a cada novo cliente ou parceiro uma abordagem específica, uma solução diferenciada.

Enquanto no banco BNP Paribas a necessidade era de formação de grupos de afinidades, no Santander o foco foi o protagonismo dos colaboradores com deficiência. Na Oracle, a demanda foi para a promoção de um ambiente inclusivo onde a diversidade sexual era o tema em destaque. Já na Bloomberg, o *workshop* realizado teve o desafio de contribuir para que o ambiente fosse ainda mais inclusivo para mulheres, negros, pessoas LGBT assim como para a diversidade de pensamentos e os diferentes *backgrounds* profissionais e culturais.

O tema diversidade e inclusão tem sido muito valorizado também por quem lida diretamente com consumidores e grandes públicos. No Shopping Pátio Higienópolis, promovemos seis workshops para um total de mais de 400 pessoas com o objetivo de promover um ambiente inclusivo.

Protagonizamos evento sobre “Como implementar um programa de diversidade nas empresas” na Federação das Indústrias do Estado do Paraná (FIEP).



Ao comunicarmos com transparência como alcançamos os resultados de nossos estudos, estimulamos mudanças positivas nos negócios e na sociedade.

Nossa atuação permanente junto aos veículos de comunicação e formadores de opinião resultou em sermos referência em sustentabilidade que se mede, gestão para a sustentabilidade, conservação ambiental e diversidade e inclusão.

Traduzir a ciência para os negócios ainda tem sido um grande desafio. Em 2017, investimos em treinamentos especializados para aprimorar nossos consultores como comunicadores ativos do propósito e da excelência da nossa atuação.

Como resultado dessa postura ativa de comunicação, estivemos presentes nos principais meios de comunicação na grande imprensa e veículos especializados, compartilhando o conhecimento gerado com a sociedade. Mais uma vez, fomos destacados no *Guia Exame de Sustentabilidade*. Nessa edição, com o estudo dos impactos ambientais na cadeia logística de tintas, desenvolvido para a BASF. Nossa equipe se sente estimulada diante de cada reconhecimento. Conheça a seguir outros exemplos.



DEMARCHI+ECOEFICIENTE PIONEIRISMO EM AVALIAÇÃO DE CICLO DE VIDA ORGANIZACIONAL

O projeto avaliou a sustentabilidade de todo o processo produtivo das seis fábricas localizadas no Complexo Demarchi, em São Bernardo do Campo (SP). Um dos primeiros casos de Avaliação de Ciclo de Vida Organizacional no Brasil, aplicamos a metodologia em toda a organização, mensurando os impactos em toda a cadeia produtiva.

A iniciativa Demarchi+Ecoeficiente contribuiu para que a BASF fosse reconhecida na categoria Sustentabilidade por ter demonstrado melhorias na *performance* socioambiental do Complexo Industrial de Tintas e Vernizes, calculadas a partir da análise dos impactos ambientais e econômicos da produção e das mudanças implementadas no processo.

O Programa das Nações Unidas para o Meio Ambiente (UNEP) reconheceu o Programa Demarch+Ecoeficiente como uma das 12 melhores práticas de aplicação de Avaliação de Ciclo de Vida (ACV) organizacional em todo o mundo com a participação de empresas, ao lado de DaimlerChrysler e Natura.



O trabalho da FEE® permite medir, monitorar e comunicar de forma concreta os resultados de nossa gestão na divisão de tintas automotivas, e contribuiu para o reconhecimento da BASF como Fornecedora do Ano da FCA na categoria Sustentabilidade. Este prêmio nos motiva a continuar com uma gestão cada vez mais ecoeficiente de nossos recursos. Os resultados do programa “Demarchi+Ecoeficiente”, medidos pela Fundação Espaço ECO®, demonstram em números como na BASF combinamos desempenho econômico com proteção ambiental e responsabilidade social.”

GISELA PINHEIRO

VICE-PRESIDENTE DE MATERIAIS E SOLUÇÕES
FUNCIONAIS DA BASF PARA A AMÉRICA DO SUL

SUSTENTABILIDADE COMPROVADA

Dentre as iniciativas relacionadas à sustentabilidade que foram avaliadas, destaque para o Demarchi+Ecoeficiente, uma iniciativa da BASF pioneira no mundo, idealizada no Complexo Industrial de Tintas e Vernizes da BASF em São Bernardo do Campo (SP), que contou com um estudo de Avaliação de Ciclo de Vida Organizacional realizado pela FEE®.

RECONHECIMENTO NO ANNUAL SUPPLIER CONFERENCE & AWARDS 2017 DA FIAT CHRYSLER AUTOMOTIVE

**CLIENTE: BASF, COMPLEXO INDUSTRIAL DE TINTAS
E VERNIZES EM SÃO BERNARDO DO CAMPO (SP)
FERRAMENTA: ANÁLISE DE ECOEFICIÊNCIA**

A divisão de tintas automotivas da BASF foi reconhecida na categoria sustentabilidade pelo “Annual Supplier Conference & Awards 2017”, premiação que reconhece os fornecedores da Fiat Chrysler Automobiles (FCA) na América Latina. A sustentabilidade foi comprovada a partir da análise dos impactos ambientais e econômicos da produção de uma tonelada de produtos (predominantemente tintas e vernizes) da fábrica, com o objetivo de propor melhorias contínuas tanto internas, como na cadeia de valor. Além disso, promoveu o desenvolvimento sustentável, por meio de treinamentos, *workshops* e estímulo à mudança de comportamento dos colaboradores, a partir da construção de valores socioambientais e atitudes voltadas ao uso eficiente de recursos.

Além deste resultado na América Latina, a premiação da FCA também reconheceu a BASF como fornecedora do ano, nos países da região do NAFTA, na categoria de Sustentabilidade.

PRÊMIO DE MELHOR PÔSTER APRESENTADO NO LIFE CYCLE MANAGEMENT 2017 (LCM) – UMA DAS MAIORES CONFERÊNCIAS DE AVALIAÇÃO DE CICLO DE VIDA DO MUNDO

O Programa Gestão Sustentável (PGS) foi um dos trabalhos apresentados durante o LCM 2017, e premiado por melhor pôster. No PGS, capacitamos Pequenas e Médias Empresas (PMEs), organizações e produtores rurais para a adoção de um modelo de gestão orientado à sustentabilidade.

O LCM 2017, realizado em Luxemburgo, contou com a participação de mais de 700 pesquisadores, acadêmicos e profissionais do mundo todo e cerca de 200 trabalhos inscritos. Nessa edição teve como foco a integração do conceito de ciclo de vida às rotinas de uma organização.

Este reconhecimento internacional ao trabalho da Fundação Espaço ECO® evidencia nossa busca pela excelência nos projetos que realizamos. Além disso, valida a pertinência da nossa missão em “promover o desenvolvimento sustentável no ambiente empresarial”, independentemente do porte da organização e segmento de negócios.



Os auditores independentes da **PricewaterhouseCoopers** examinaram as demonstrações financeiras da Fundação Espaço ECO® que compreendem o balanço patrimonial em 31 de dezembro de 2017 e as respectivas demonstrações de resultado do exercício (DRE) das mutações do patrimônio social e dos fluxos de caixa para o exercício findo nessa data.

BALANÇO PATRIMONIAL 2017

	2017	2016		2017	2016
Ativo			Passivo		
Circulante			Circulante		
Caixa e Equivalentes de Caixa	420.072	28.028	Contas a Pagar	120.788	80.402
Títulos e Valores Mobiliários	3.977.472	5.239.036	Adiantamentos de Clientes	448.339	305.148
Contas a Receber	409.142	88.433	Obrigações Fiscais a Recolher	42.115	46.351
Adiantamentos	1.800	0		<u>611.243</u>	<u>431.903</u>
Impostos a Recuperar	17.047	16.165			
Depósitos Judiciais	0	8.485	Não Circulante		
Total do Ativo Circulante	4.825.534	5.380.150	Provisão para Contingências	-	220.000
				<u>-</u>	<u>220.000</u>
Não Circulante			Patrimônio Social		
Imobilizado	22.108	29.232	Patrimônio Social	300.000	300.000
	<u>22.108</u>	<u>29.232</u>	Superávit Acumulado	3.936.399	4.457.478
			Total do Patrimônio Social	4.236.399	4.757.478
Total do Ativo	4.847.642	5.409.382	Total do Passivo e Patrimônio Social	4.847.642	5.409.382

DRE

	2017	2016
Receita Líquida	6.977.557	6.303.570
Serviços de Terceiros – Pessoa Jurídica	(7.585.202)	(7.481.760)
Despesas Administrativas e Gerais	(244.229)	(304.380)
Despesas Tributárias	(145.414)	(136.799)
Depreciação	(7.123)	(7.740)
Total das despesas operacionais	(7.981.970)	(7.930.679)
Receitas Financeiras	495.589	788.765
Despesas Financeiras	(12.255)	(2.714)
Resultado Financeiro Líquido	483.334	786.050
Déficit do exercício	(521.078)	(841.058)

OPINIÃO PRICEWATERHOUSECOOPERS

Em nossa opinião, as demonstrações financeiras anteriormente referidas apresentam adequadamente, em todos os aspectos relevantes, a posição patrimonial e financeira da Fundação Espaço ECO® em 31 de dezembro de 2017, o desempenho de suas operações e os seus fluxos de caixa para o exercício findo nessa data, de acordo com as práticas contábeis adotadas no Brasil para pequenas e médias empresas – Pronunciamento Técnico CPC PME – “Contabilidade para Pequenas e Médias Empresas” e para entidades sem fins lucrativos – Interpretação técnica ITG 2002 – “Entidade sem finalidade de lucros”.

São Paulo, 6 de abril de 2018
PricewaterhouseCoopers Auditores Independentes CRC 2SP000160/O-5
Sérgio Antonio Dias da Silva Contador CRC 1RJ062926/O-9

Coordenação e Edição:

Comunicação e Marketing da Fundação Espaço ECO®: Julia Paglerani Monteiro de Andrade

Realização: Consultoria de Conteúdo e Redação: Lead Comunicação Ltda

Edição: Janine Saponara/Fabio Kato

Redação: Janine Saponara

Revisão: Alícia Toffani

Projeto Gráfico: e21/De21gn

Fotos: Banco de Imagens BASF, Banco de Imagens FEE®, Camila Thomazette. Divulgação AHK, Divulgação Facebook, Divulgação FIEP, Divulgação Rede Brasileira do Pacto Global, Film3, Revista Globo Rural, Banco de Imagens BNP Paribas.

Contatos:**Fundação Espaço ECO®**

+ 55 11 2349.3006

Estrada Ribeirão do Soldado, 230 – Botujuru 09822-010 – São Bernardo do Campo – SP

www.espacoeco.org.br

espacoeco@basf.com

 /fundaçãoespaçoeco

 Fundação Espaço ECO

Lead Comunicação

Tel: (11) 3046.2525

Rua Afonso Bráz, 408/101 – VI Nova Conceição 04511-001 – São Paulo – SP

www.lead.com.br

e21

+55 51 3092-7400

Av. Independência, 1299, 4º andar, sala 403 - Porto Alegre – RS

www.e21.com.br



FUNDAÇÃO
ESPAÇO ECO

Sustentabilidade que se mede

Instituidora:

