



BASF

We create chemistry

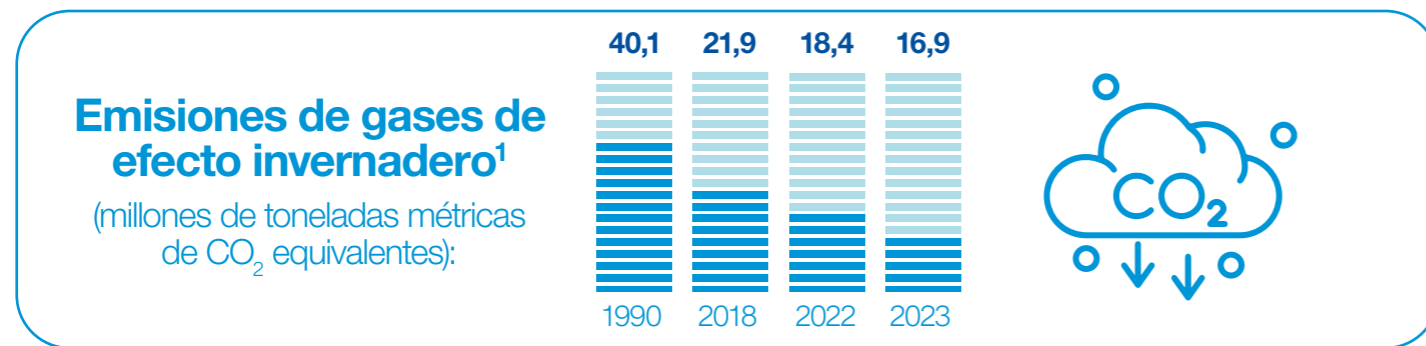
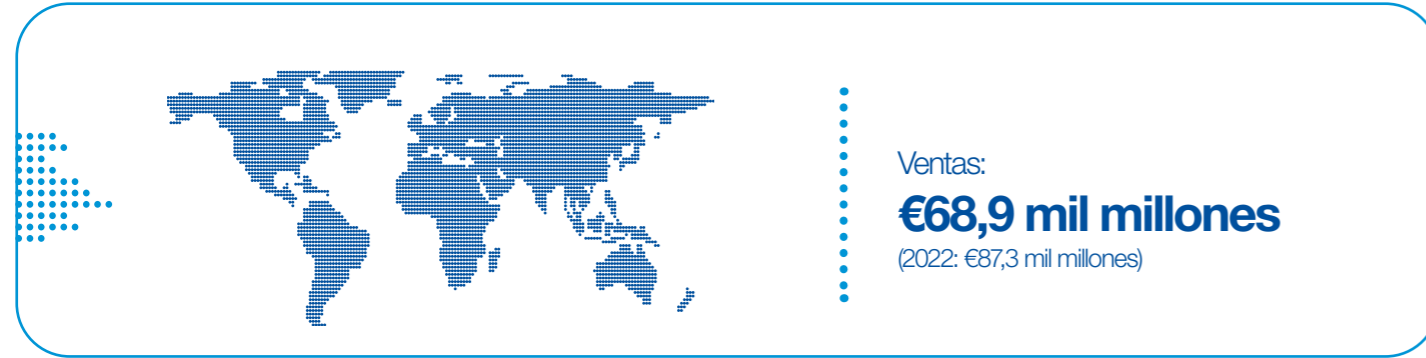
BASF en América del Sur

Informe Anual y de Sustentabilidad 2023

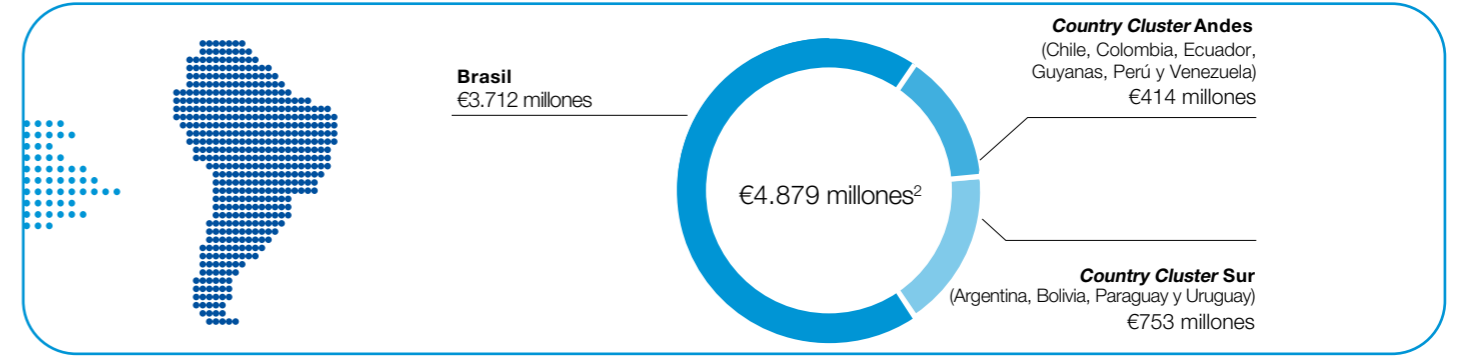
Nuestro propósito, nuestros valores y nuestro poder de innovación nos han traído hasta aquí y nos conducirán a un futuro sustentable.

Indicadores

GLOBAL

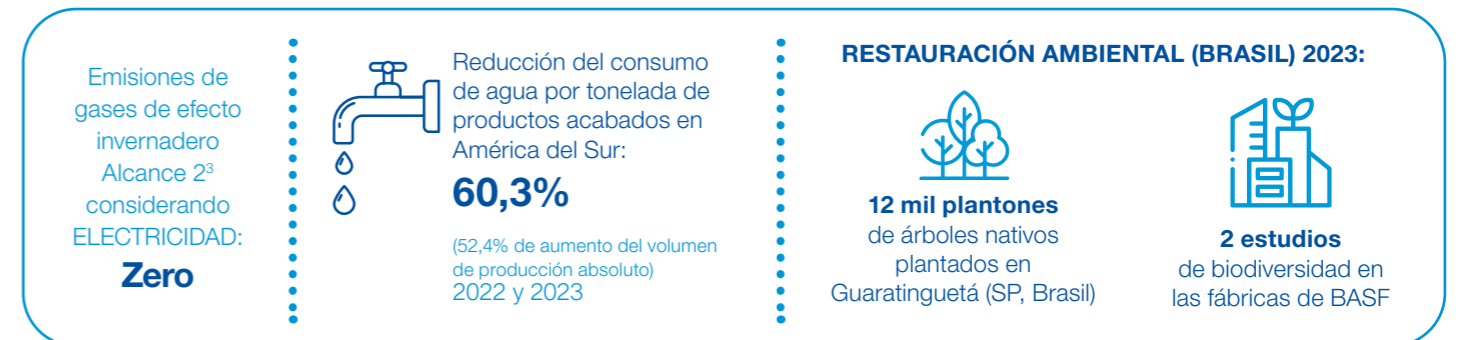
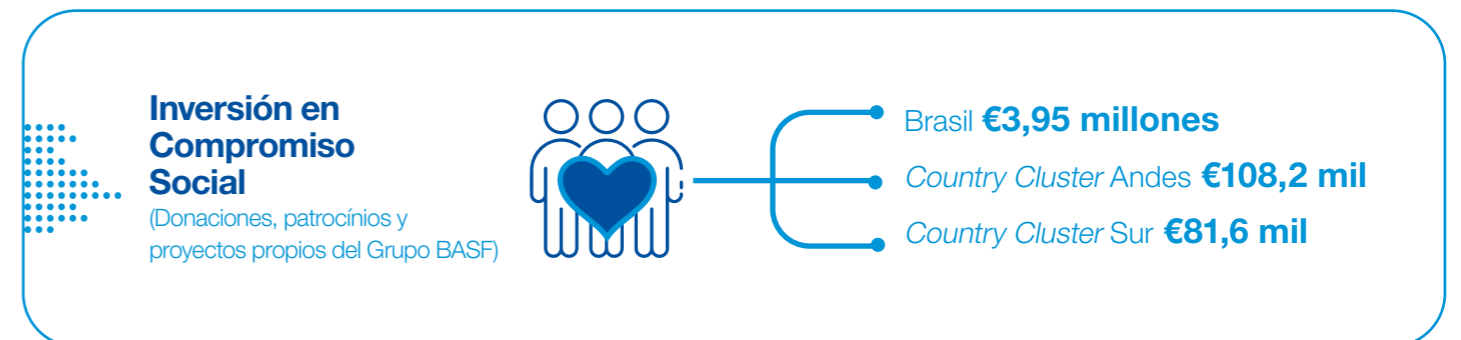


AMÉRICA DEL SUR



VENTAS POR SEGMENTO

Segmento	Miliones €	2023	2022
Químicos			
Ventas	377	556	
Beneficios del mercado	-15	113	
Soluciones Industriales			
Ventas	422	490	
Beneficios del mercado	81	89	
Materiales			
Ventas	449	630	
Beneficios del mercado	74	109	
Tecnología de Superficie			
Ventas	848	881	
Beneficios del mercado	119	60	
Nutrición & Cuidados			
Ventas	493	553	
Beneficios del mercado	79	135	
Soluciones Agrícolas			
Ventas	2.156	2.459	
Beneficios del mercado	717	784	



¹ Alcance 1 y Alcance 2 (excluyendo la venta de energía a terceros)

² Localización de clientes, Grupo consolidado, ventas a terceros

³ Emisiones indirectas procedentes de la electricidad adquirida para uso propio de la empresa

Resumen

○ Sobre el informe	04	○ Nuestras Personas	39
○ Resumen Grupo BASF	06	○ Salud y seguridad	45
○ Mensaje del presidente	07	○ Centrado en el cliente	46
○ Grupo BASF	09	○ Innovación	49
○ BASF en América del Sur	19	○ Compromiso con el futuro del planeta	51
○ Propósito, valores y poder de innovación	21	○ Nuestras Unidades de Negocio destacadas	62
○ Compromisos corporativos globales	24	○ Premios 2023	69
○ Gobernanza y <i>compliance</i> - evoluciones y desafíos	26	○ Resumen de 10 años	70
○ Compromiso con la sociedad	31		
Compromiso de América del Sur con los ODS			
Personas – Acciones con la sociedad			
Personas – Diversidad, equidad e inclusión			
Personas – Salud y bienestar			

Sobre este informe

El informe "BASF en América del Sur" se publica anualmente como un documento sobre el desempeño de nuestras actividades en los tres pilares de la sustentabilidad - economía, ambiente y sociedad. El período de referencia para esta publicación es el ejercicio fiscal de 2023. Este informe también ofrece una visión general del Grupo BASF, con su desempeño financiero, elaborado de acuerdo con las exigencias del International Financial Reporting Standards (IFRS) y, cuando aplica, el Código Comercial Alemán, como también las Normas de Contabilidad Alemanas (NCA). Las emisiones, residuos, energía y uso de agua de las operaciones conjuntas consolidadas están incluidos, proporcionalmente, con base en nuestra

participación. Los números de colaboradores y colaboradoras se refieren a personas contratadas por el Grupo BASF al 31 de diciembre de 2023. El objetivo del presente informe y los principales puntos de enfoque de nuestros informes se definen a partir de los tópicos materiales a lo largo de la cadena de valor, identificados en procesos internos de discusión estratégica, análisis de datos globales y continuos y diálogos con accionistas.

[Para más información sobre nuestra selección de temas de sustentabilidad, consulte la información que consta a partir de la página 22 del Informe BASF Group](#)

Grupo BASF

2023 - Panorama

Ventas

€68.900 millones
(2022: €87.300 millones)

EBIT antes de extraordinarios

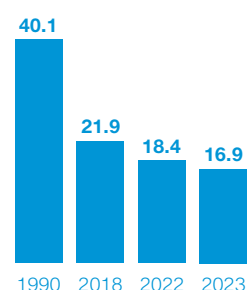
€3.800 millones
(2022: €6.900 millones)

ROCE

4.5%
(2022: 10,0%)

Emisiones de gases de efecto invernadero¹

(millones de toneladas métricas de equivalentes de CO₂)



EBITDA antes de extraordinarios

€7.700 millones
(2022: €10.800 millones)

Flujo de caja libre

€2.700 millones
(2022: €3.300 millones)

Gastos de capital (capex)

€5.200 millones
(2022: €4.100 millones)

Empleados al cierre del ejercicio

111.991
(2022: 111.481)

Gastos de investigación y desarrollo

€2.100 millones
(2022: €2.300 millones)

Gastos de personal

€11.000 millones
(2022: €11.400 millones)

Datos del segmento



Químicos

Millones €

Ventas	2023	10.369
	2022	14.895
EBIT antes de extraordinarios	2023	361
	2022	1.956



Tecnologías de Superficie

Millones €

Ventas	2023	16.204
	2022	21.283
EBIT antes de extraordinarios	2023	938
	2022	902



Materiales

Millones €

Ventas	2023	14.149
	2022	18.443
EBIT antes de extraordinarios	2023	826
	2022	1.840



Nutrición & Cuidados

Millones €

Ventas	2023	6.858
	2022	8.066
EBIT antes de extraordinarios	2023	107
	2022	618



Soluciones Industriales

Millones €

Ventas	2023	8.010
	2022	9.992
EBIT antes de extraordinarios	2023	625
	2022	1.091



Soluciones Agrícolas

Millones €

Ventas	2023	10.092
	2022	10.280
EBIT antes de extraordinarios	2023	1.563
	2022	1.220

¹ Alcance 1 y Alcance 2 (excluyendo la venta de energía a terceros)



Mensaje del presidente de BASF para América del Sur

2023 fue un año de récords financieros históricos en América del Sur, con unas ventas de € 4.879 millones. Este es el segundo mejor resultado financiero de BASF en la región – el primero fue en 2022, con un resultado de € 5.792 millones. En un entorno muy desafiante, el equipo de BASF trabajó con dedicación, creatividad y resiliencia para lograr este resultado.

Este logro ayuda a compensar parcialmente los efectos negativos sobre nuestras finanzas globales debidos a las tensiones geopolíticas entre bloques económicos, la guerra de Ucrania, los consiguientes aumentos de los precios de las materias primas, la energía y el gas natural, pero también la inflación y la continua presión de la competencia asiática sobre nuestros mercados.

A pesar de la inestabilidad generada por el escenario, nos mantenemos firmes con nuestras inversiones en América del Sur, reforzando nuestro compromiso a largo plazo en la región. Con las dificultades de abastecimiento y logística, debido al escenario económico y social global, internalizamos parte de la producción. Más de 30 productos que recibíamos de Alemania, Estados Unidos y China comenzaron a fabricarse en América del Sur. En junio de 2023, anunciamos la conclusión de una inversión de € 6,3 millones en un proyecto para integrar la cadena de producción de poliamida 6.6 en la fábrica de Batistini (SP, Brasil), lo que resultó en un aumento del 15% en la capacidad de suministro del polímero para los diferentes mercados.

En 2023, también mantuvimos nuestro enfoque en la Diversidad, la Equidad y la Inclusión, superando nuestros objetivos de crear un entorno aún más diverso mediante la contratación de mujeres, afrodescendientes, personas con discapacidad, por ejemplo. Tenemos una gran riqueza de etnias y culturas en la región, lo que se traduce en un potencial creativo muy importante para nosotros, fortaleciendo la innovación que es parte de nuestra esencia.

Hacemos hincapié en nuestro compromiso con el medio ambiente, impulsando una mayor productividad y protegiéndolo al mismo tiempo. Así, toda la demanda energética de nuestras fábricas en el año se obtuvo a partir de fuentes renovables, con la certificación internacional I-REC de electricidad renovable. Además de este tema, también estamos explorando el potencial de América del Sur para las materias primas renovables y la circularidad a través del reciclaje químico y mecánico, como verás más adelante en este informe.

Desde la época de la anilina en 1861; o la cinta *cassette* en 1966, BASF se viene renovando. Así es como hemos estado en una posición vanguardista y pionera durante 113 años en América del Sur. Siempre estamos en movimiento, tratando de mantenernos al día con los cambios que vemos en el mundo de una manera creativa, abierta, responsable y emprendedora. Hemos renovado nuestro portafolio de productos y soluciones, nuestra forma de pensar y hacer negocios, nuestras prácticas. Les presentamos el proyecto *Differentiated Steering*, que aporta una nueva forma de liderar y conducir nuestra empresa en los próximos años. Combinamos los beneficios de *Verbund*, más diferenciación en la gestión de los negocios y la fortaleza de nuestra empresa integrada.

“

La diversidad, la equidad y la inclusión forman parte de la estrategia y la cultura organizacional de BASF en todas las relaciones internas y externas.

”

De esta manera, seremos aún más rápidos y eficientes; más competitivos y rentables. Nos mantenemos firmes en nuestro propósito de, juntos y juntas, “crear química para un futuro sustentable”, apoyados en nuestros valores.

Mantenemos nuestra mirada hacia el futuro y trabajamos firmemente para crear conciencia sobre el potencial de América del Sur, con la creatividad de nuestra gente y la fuerza de nuestra biodiversidad, para el desarrollo de energía verde y materias primas renovables. Tenemos muchas oportunidades de crecimiento utilizando la fortaleza verde de la región.

Estamos identificando oportunidades y evaluando los procesos y proyectos que podemos ofrecer para generar valor para la compañía y la sociedad a nivel global. Consideramos esencial el trabajo integrado entre gobiernos e industrias para aprovechar el potencial ecológico de la región.

En 2023, tuvimos un aprendizaje profundo en temas de [Derechos Humanos](#). Siempre estamos evolucionando, conscientes de la responsabilidad que tenemos de asumir nuestro papel pionero y de liderazgo en el mercado. En este informe podrás ver cómo hemos evolucionado y qué hemos aprendido durante 2023.

¡Acompáñanos en este viaje!

¡Buena lectura!

Manfredo Rübens

El Grupo BASF

En BASF, creamos química para un futuro sustentable. Combinamos el éxito económico con la protección del medio ambiente y la responsabilidad social. Alrededor de 112.000 empleados contribuyen al éxito del Grupo BASF en todo el mundo. Nuestro negocio comprende los segmentos de Productos Químicos, Materiales, Soluciones Industriales, Tecnologías de Superficies, Nutrición y Cuidado y Soluciones Agrícolas.

A primera vista

111.991

Colaboradores de todo el mundo

234

Sitios de producción en todo el mundo

- Seis segmentos con once divisiones operativas
- La estructura de Verbund garantiza una producción eficiente y fiable
- Organización de alto rendimiento para una mayor proximidad al cliente, mayor competitividad y crecimiento rentable
- Más de 78.000 clientes están en el centro de nuestra estrategia
- Más de 70.000 proveedores de nivel 1

Sitios y Verbund

Como una de las compañías químicas más grandes del mundo, BASF está presente en 93 países. Operamos 234 plantas de producción en todo el mundo. Pusimos la base para el concepto de Verbund en Ludwigshafen, Alemania, en 1865, y sigue siendo una de nuestras fortalezas clave hasta el día de hoy. La vinculación y la dirección inteligentes de nuestras plantas de Verbund crean cadenas de valor eficientes, desde productos químicos básicos hasta soluciones de alto valor añadido. El Verbund nos permite gestionar nuestra producción de una manera eficiente en el uso de los recursos, optimizada en carbono y fiable. Los subproductos de una instalación se utilizan como materias primas en otros lugares, por ejemplo. Esto ahorra materias primas y energía, evita emisiones, reduce los costos logísticos y aprovecha las sinergias.

Además de Ludwigshafen, Alemania, BASF opera otros cinco sitios de Verbund en Amberes, Bélgica; Freeport, Texas; Geismar, Louisiana; Kuantan, Malasia; y Nanjing, China. Se está construyendo otro sitio de Verbund en Zhanjiang, en la provincia sureña china de Guangdong. Tras la puesta en marcha de la planta de plásticos de ingeniería en 2022, en 2023 se puso en marcha una planta para la producción de poliuretanos termoplásticos.

Organización del Grupo BASF

Dirigimos nuestros seis segmentos a lo largo de nuestras cadenas de valor para abordar las necesidades de nuestros clientes con soluciones diferenciadas y estrategias comerciales.

- **Químicos:** El segmento suministra a los otros segmentos y clientes de BASF productos químicos básicos e intermedios.
- **Materiales:** El segmento ofrece materiales avanzados y sus precursores para las industrias de plásticos y procesamiento de plásticos.
- **Soluciones industriales:** El segmento desarrolla y comercializa ingredientes y aditivos para aplicaciones industriales.
- **Tecnologías de superficie:** Este segmento ofrece soluciones químicas para superficies y revestimientos de OEM automotrices, así como materiales para baterías y catalizadores.
- **Nutrición y Cuidados:** El segmento produce ingredientes y soluciones para aplicaciones de consumo como nutrición humana y animal, agentes de limpieza y cuidado personal.
- **Soluciones Agrícolas:** El segmento es un proveedor de soluciones integradas de semillas, protección de cultivos y soluciones digitales para el sector agrícola.

Esta estructura de segmentos nos permite dirigir nuestros negocios de acuerdo con los requisitos específicos del mercado y el entorno competitivo. Proporcionamos un alto nivel de transparencia en torno a los resultados de nuestros segmentos y mostramos la importancia de las cadenas de valor para el éxito de nuestro negocio. Las divisiones operativas, las unidades de servicio, las regiones, la investigación y el desarrollo y el centro corporativo son las piedras angulares de la organización BASF. Esta estructura organizativa sienta las bases para la proximidad al cliente, la competitividad y el crecimiento rentable. BASF tiene como objetivo diferenciar sus negocios del de sus competidores para permitir que BASF se desempeñe aún más fuertemente en un entorno de mercado cada vez más competitivo.

Las divisiones tienen responsabilidad estratégica y operativa y están organizadas por sectores o productos. Gestionan las 49 unidades de negocio globales y regionales y desarrollan estrategias para 70 unidades de negocio estratégicas.

Cinco unidades de servicio proporcionan servicios competitivos para las divisiones y sitios operativos: Global Engineering Services, Global Digital Services, Global Procurement, European Site & Verbund Management y Global Business Services (finanzas y control, recursos humanos, seguridad, propiedad intelectual, comunicaciones, compras, cadena de suministro y servicios de consultoría internos).

Las empresas regionales y nacionales de BASF representan al Grupo a nivel local y apoyan el crecimiento de las divisiones operativas con proximidad local a los clientes. A efectos de información financiera, organizamos las empresas regionales en cuatro regiones: Europa; América del Norte; Asia Pacífico; y América del Sur, África y Oriente Medio.

Nuestras unidades específicas de investigación y desarrollo están integradas en las divisiones, y las actividades con amplia relevancia para nuestros negocios están agrupadas en una división de investigación. Esta división está posicionada globalmente con centros de investigación en Europa, América del Norte y Asia Pacífico. Con esta configuración, centramos nuestras actividades de investigación aún más en nuestros clientes y sus necesidades.

El Centro Corporativo apoya a la Junta de Directores Ejecutivos en la dirección de la empresa en su conjunto. Esta dirección incluye tareas centrales de las siguientes áreas: estrategia, finanzas y control, derecho, cumplimiento y seguros, impuestos, protección del medio ambiente, salud, seguridad y calidad, recursos humanos, comunicaciones, relaciones con los inversores, auditoría corporativa y la unidad Net Zero Accelerator.

Mercados de Adquisición y Ventas

BASF suministra productos y servicios a más de 78.000 clientes¹ de diversos sectores en casi todos los países del mundo. Nuestra cartera de clientes abarca desde grandes clientes globales y pequeñas y medianas empresas hasta consumidores finales.

Trabajamos con más de 70.000 proveedores Tier 1² en todo el mundo. Nos suministran importantes materias primas, químicos, bienes de inversión y consumibles, y realizan una gama de servicios. Las materias primas importantes (según el volumen) incluyen nafta, gas líquido, gas natural, benceno y sosa cáustica.

Ventas BASF por industria 2023

Clientes directos

>20%	Productos químicos y plásticos Transporte (respectivamente)
10%–20%	Agricultura Bienes de consumo (respectivamente)
<10%	Construcción Electrónica Energía y recursos Salud y nutrición (respectivamente)

Entorno Empresarial y Competitivo

La presencia global de BASF significa que opera en el contexto de diversos desarrollos locales, regionales y globales. Estos incluyen:

- Entorno económico y político mundial
- Requisitos legales y políticos
- Acuerdos comerciales internacionales
- Estándares de la industria
- Acuerdos medioambientales (como el sistema de comercio de derechos de emisión de la UE)
- Aspectos sociales (como la Declaración Universal de Derechos Humanos de la ONU)

BASF ocupa una de las tres primeras posiciones del mercado en alrededor del 80% de las áreas de negocio en las que está activa. Nuestros competidores globales más importantes incluyen Arkema, Bayer, Celanese, Clariant, Corteva, Covestro, Dow, DSM-Firmenich, Evonik, Huntsman, SABIC, Sinopec, Solvay, Syngenta, Wanhua y muchos cientos de competidores locales y regionales. Esperamos que los competidores de Asia y Oriente Medio en particular continúen creciendo en importancia en los próximos años.

Estructura Jurídica Corporativa

Como empresa matriz que cotiza en bolsa del Grupo BASF, BASF SE ocupa una posición central: De forma directa o indirecta, posee las acciones de las empresas pertenecientes al Grupo BASF y es también una de las mayores empresas operativas. En los Estados Financieros Consolidados del Grupo BASF, 260 empresas, incluida BASF SE, están totalmente consolidadas. Consolidamos nueve operaciones conjuntas de forma proporcional y contabilizamos 21 sociedades mediante el método de la participación.

¹ Para obtener más información sobre las empresas pertenecientes al Grupo BASF, consulte basf.com/en/corporategovernance

¹ El número de clientes se refiere a todas las empresas externas (partes vendidas) que tenían contratos con el Grupo BASF en el ejercicio económico en cuestión en el que se generaron las ventas.
² BASF considera a todos los proveedores directos del Grupo BASF en el ejercicio económico en cuestión como proveedores de Nivel 1. Son proveedores que nos proporcionan materias primas, bienes de inversión, consumibles y servicios. Los proveedores pueden ser personas físicas, empresas o personas jurídicas de derecho público.

Nuestra estrategia

La química es nuestra pasión. Aprovechamos esta pasión por nuestros clientes: Queremos ofrecerles las mejores soluciones posibles y ayudarles a alcanzar sus objetivos de sustentabilidad. Con nuestros productos y tecnologías, nuestro espíritu innovador y emprendedor y el poder de nuestra integración Verbund, queremos crecer de forma rentable y, al mismo tiempo, crear valor para la sociedad y el medio ambiente. Este es nuestro objetivo, que está integrado en nuestro propósito corporativo: Creamos química para un futuro sustentable.

La humanidad se enfrenta a enormes desafíos para preservar un mundo en el que valga la pena vivir para las generaciones futuras. El clima está cambiando, los recursos naturales son cada vez más escasos, la presión sobre los ecosistemas está aumentando y nuestra creciente población mundial necesita ser alimentada. Más y más urgentemente que nunca, se necesitan soluciones para un futuro sustentable. La química juega un papel clave aquí. En casi todos los ámbitos de la vida, puede allanar el camino hacia una mayor sustentabilidad y acelerar la transformación necesaria para lograrlo. Nuestros productos, soluciones y tecnologías innovadoras ayudan a mejorar la calidad de vida y a proteger el medio ambiente y el clima. Lo logramos utilizando las materias primas de manera más eficiente, reduciendo los residuos y permitiendo la producción de alimentos saludables y asequibles, así como la movilidad climáticamente inteligente.

Al mismo tiempo, BASF también está experimentando cambios profundos. Estamos transformando nuestra empresa y abriendo nuevos caminos para aumentar nuestra rentabilidad y lograr la neutralidad climática. Afrontamos el reto de hacer socialmente justo este cambio. Esto implica gestionar decisiones políticas a largo plazo como el Pacto Verde Europeo, superar las consecuencias de los conflictos geopolíticos actuales e impulsar la digitalización. Al mismo tiempo, estos desafíos también abren numerosas oportunidades para nuevas áreas de negocio y productos innovadores. Todo esto requiere una visión clara, una acción responsable, así como un alto grado de creatividad y flexibilidad.

Queremos crecer de forma rentable y sostenible. Para ello, nos hemos marcado objetivos ambiciosos y definido medidas concretas para

alcanzarlos: Para aumentar nuestra rentabilidad, estamos fortaleciendo nuestra competitividad con nuestro programa de ahorro de costos centrado en Europa y estamos adaptando nuestras estructuras de Verbund en Ludwigshafen, Alemania, para garantizar que el sitio permanezca a prueba de futuro. Estamos invirtiendo en mercados en crecimiento, particularmente en Asia, con China como el motor de crecimiento más grande e importante de la producción química mundial. Además, estamos experimentando una transformación fundamental en la forma en que dirigimos nuestra empresa. Como parte de nuestro concepto de Dirección Diferenciada, estamos implementando nuevos indicadores de dirección financiera adaptados a cada negocio. Nuestras divisiones operativas también continúan adaptando sus modelos y procesos comerciales específicos, respaldados por estructuras de procesos, sistemas de TI y marcos de gobierno personalizados.

Para integrar aún más la sustentabilidad en nuestras actividades comerciales, estamos impulsando innovaciones para un futuro sostenible, centrando nuestra cartera en áreas de crecimiento y desarrollando productos con una menor huella de carbono. Somos pioneros en la producción climáticamente neutra. Esto significa que estamos convirtiendo gradualmente nuestro suministro de energía de combustibles fósiles a fuentes renovables, desarrollando nuevos procesos de producción pioneros libres de emisiones y de bajas emisiones para nuestros productos, así como fortaleciendo la economía circular mediante el uso de materias primas alternativas y nuevas tecnologías de reciclaje.

El éxito de estas medidas depende principalmente de las ideas y el compromiso de nuestros empleados. Es por eso que queremos crear un entorno en el que puedan prosperar y contribuir al éxito a largo plazo de BASF. Además, el diverso potencial de la digitalización utilizado en nuestros procesos y modelos de negocio contribuye aún más a la implementación exitosa de estas medidas.

Nuestras Áreas de Acción Estratégica

La dirección estratégica de BASF se basa en un análisis exhaustivo de nuestros mercados, competidores y el entorno económico. Monitoreamos continuamente las tendencias globales y los desarrollos a corto

plazo y anticipamos las oportunidades y riesgos resultantes. Al hacerlo, mantenemos una estrecha vigilancia sobre las demandas de nuestros clientes y la transformación de nuestra empresa. Las siguientes seis áreas de acción estratégica nos permiten fortalecer nuestra posición de liderazgo en un entorno competitivo.

Nuestras seis áreas estratégicas de actuación

Innovación, sustentabilidad, producción, digitalización, cartera y empleados

De nuestras seis áreas de acción estratégica, la innovación es la base y el motor de nuestro éxito. BASF es líder en la industria química con alrededor de 10.000 empleados en investigación y desarrollo y un gasto en I + D de alrededor de 2.100 millones de euros en 2023. Queremos fortalecer aún más esta posición impulsando nuestras actividades de investigación, especialmente en agricultura, materiales de baterías, tecnologías de polímeros y métodos catalíticos y biotecnológicos.

Vemos **la sustentabilidad** como una parte integral de nuestra estrategia, así como de nuestros objetivos, procesos de dirección y modelos de negocio. Nuestro enfoque abarca toda la cadena de valor, desde la adquisición responsable de nuestras materias primas y la seguridad y la eficiencia de los recursos en la producción hasta soluciones sustentables para nuestros clientes. Estamos centrando nuestra cartera de productos aún más en la eficiencia de los recursos, el cambio climático y la energía, así como en la economía circular. Es por eso que hemos actualizado nuestra metodología de Dirección de Soluciones Sostenibles (TripleS) para dirigir la cartera de productos en función de criterios de sustentabilidad.

Para obtener más información sobre TripleS, visite basf.com/en/sustainable-solution-steering

Nuestro negocio principal es la **producción** y el procesamiento de productos químicos. Nuestra fuerza aquí radica en el Verbund. Nos abre numerosas sinergias y ventajas, por ejemplo en el desarrollo y aplicación de nuevas tecnologías. Por lo tanto, seguimos invirtiendo en nuestra estructura Verbund. Al mismo tiempo, estamos fortaleciendo nuestra presencia en las regiones de crecimiento para producir localmente para los mercados locales y, por lo tanto, cerca de nuestros clientes.

Queremos aprovechar el diverso potencial de crecimiento de **la digitalización** y aprovechar las oportunidades asociadas en beneficio de nuestros clientes. Para lograr esto, promovemos las habilidades digitales entre nuestros colaboradores, cooperamos con los socios y hacemos que las tecnologías digitales y las formas de trabajar sean parte integral de nuestro negocio.

Las inversiones, adquisiciones y desinversiones desempeñan un papel clave en el fortalecimiento de nuestra **cartera**. Tras las principales adquisiciones de los últimos años, planeamos seguir desarrollando nuestra cartera a través de adquisiciones más pequeñas y complementarias en el futuro. Estamos dirigiendo nuestra cartera hacia áreas de crecimiento impulsadas por la innovación.

Nuestros **empleados** son la clave para el éxito de BASF. Es por eso que creemos que es importante tener un ambiente de trabajo inspirador que fomente y desarrolle los talentos individuales de los colaboradores y les permita a ellos y a sus equipos rendir al máximo.

Nuestros valores y estándares globales

Como empresa química internacional, operamos en mercados y países con diferentes requisitos y condiciones. Siempre seguimos nuestros valores y estándares corporativos para actuar de manera responsable y asegurar nuestra licencia para operar. Al vivir estos valores todos los días, garantizamos una cultura de respeto por nuestros clientes, socios y empleados.

Junto con nuestro Código de Conducta y nuestros estándares globales, nuestros valores FUNDAMENTALES (CORE) sientan las bases para una conducta responsable y relaciones basadas en la confianza con nuestros stakeholders. Definen cómo queremos trabajar juntos:

- **C – creativo:** Hacemos grandes productos y soluciones para nuestros clientes. Es por eso que adoptamos ideas audaces y les damos espacio para crecer. Actuamos con optimismo e inspiramos unos a otros.
- **O – abierto ("Open"):** Valoramos la diversidad, en personas, opiniones y experiencia. Es por eso que fomentamos el feedback basado en la honestidad, el respeto y la confianza mutua. Aprendemos de los contratiempos.
- **R – responsable:** Valoramos la salud y la seguridad de las personas por encima de todo. Hacemos de la sustentabilidad parte de cada decisión. Estamos comprometidos con el cumplimiento estricto de las normas medioambientales.
- **E – emprendedor:** Nos centramos en nuestros clientes, como individuos y como empresa. Aprovechamos las oportunidades y pensamos en el futuro. Nos responsabilizamos y asumimos la responsabilidad personal.

Nuestros estándares se basan en, y en algunos casos, exceden las leyes y regulaciones existentes y tienen en cuenta los principios reconocidos internacionalmente. Respetamos y promovemos:

- La Declaración Universal de Derechos Humanos y los dos Pactos de Derechos Humanos de las Naciones Unidas
- Los 10 principios del Pacto Mundial de la ONU
- Las normas fundamentales del trabajo de la OIT y la Declaración tripartita de principios sobre las empresas multinacionales y la política social
- Directrices de la OCDE para Empresas Multinacionales
- La Carta Global de Responsible Care®
- Código Alemán de Gobernanza Corporativa

Las principales directrices se resumen principalmente en las regulaciones de nuestro Grupo sobre cumplimiento, derechos humanos, normas laborales y sociales y en el Código de Conducta para Proveedores. Queremos asegurarnos de actuar de acuerdo con las leyes aplicables y mantener nuestra responsabilidad con el medio ambiente y la sociedad con nuestros sistemas integrales de gestión y monitoreo.

Consulte basf.com/humanrights para obtener más información sobre la Declaración de Política sobre Derechos Humanos y un informe exhaustivo sobre la implementación de la diligencia debida de acuerdo con los requisitos del Plan de Acción Nacional desarrollado por el gobierno alemán y de acuerdo con los Principios Rectores de las Naciones Unidas sobre Empresas y Derechos Humanos

Para obtener más información sobre el Consejo Asesor de Derechos Humanos, consulte basf.com/human-rights-council

Para obtener más información sobre las normas laborales y sociales, visite basf.com/labor_social_standards

Nuestra transformación a lo largo de la cadena de valor

Cadena de suministro	Producción	Productos
<p>Energía</p> <p>Energía renovable, hidrógeno de bajas emisiones, generación combinada de calor y energía</p> <p>Materias primas</p> <p>Materias primas renovables y recicladas, materias primas basadas en el uso de CO₂</p> <p>Infraestructura</p> <p>Ampliación de la red e infraestructura para el transporte de hidrógeno y CO₂</p> <p>Proveedores</p> <p>Evaluaciones de sustentabilidad, Programa de gestión de CO₂ de proveedores</p>	<p>Producción centrada en el cliente</p> <p>Rutas de transporte minimizadas</p> <p>Optimizado Estructuras de Verbund</p> <p>Cadenas de valor eficientes</p> <p>Digitalización y automatización</p> <p>Procesos eficientes</p> <p>Excelencia operativa</p> <p>Energía y recursos-procesos eficientes</p>	<p>Generación de vapor libre de emisiones</p> <p>Procesos electrificados, recuperación de energía</p> <p>Tecnologías pioneras</p> <p>Procesos libres de emisiones y de bajas emisiones</p> <p>Tecnologías clave: baterías, polímeros, biotecnología</p> <p>Economía circular</p> <p>Nuevos ciclos de materiales y tecnologías de reciclaje</p>
		<p>Soluciones para un futuro sostenible</p> <p>Productos innovadores y de bajas emisiones (pioneros, colaboradores)</p> <p>Movilidad climáticamente inteligente; alimentos saludables y asequibles; construcción eficiente</p> <p>Modelos de negocio</p> <p>Enfoques digitalizados y circulares</p> <p>Servicios</p> <p>Transparencia (huella de carbono del producto, huella de carbono corporativa), sistemas de devolución</p>

Nuestros objetivos y logro de objetivos 2023

Nuestro objetivo es el crecimiento rentable con los siguientes objetivos hasta 2023 inclusive: Queremos aumentar los volúmenes de ventas más rápido que la producción química global, aumentar aún más nuestra rentabilidad, lograr un rendimiento del capital empleado (ROCE) considerablemente por encima del coste del porcentaje de capital y aumentar el dividendo por acción cada año en función de un fuerte flujo de caja libre o al menos mantenerlo al nivel del año anterior.

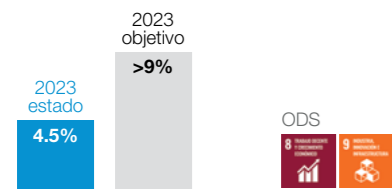
Además, nos hemos fijado amplios objetivos de sostenibilidad. Queremos reducir considerablemente nuestras emisiones de CO₂ en los próximos años. Además de los objetivos para reducir nuestras emisiones de la producción (Alcance 1) y la compra de energía (Alcance 2),¹ nos fijamos un nuevo objetivo para nuestra compra de materias primas (Alcance 3.1)² en 2023. También hemos añadido las emisiones de Alcance 3.1 a nuestro objetivo de cero emisiones netas de gases de efecto invernadero para 2050.

Queremos mejorar aún más la seguridad en la producción y, desde 2023, hemos estado informando de acuerdo con un nuevo sistema que se centra en los accidentes e incidentes laborales de alta gravedad.

Nuestro objetivo es aumentar el número de mujeres en puestos de liderazgo y crear un entorno de trabajo en el que nuestros empleados sientan que pueden prosperar y rendir al máximo.

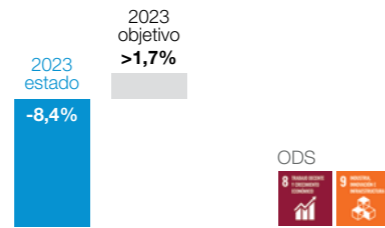
El objetivo de estas metas es crecer de manera rentable y, al mismo tiempo, contribuir a los Objetivos de Desarrollo Sostenible (ODS) de las Naciones Unidas. Nos estamos centrando aquí en cuestiones en las que nosotros como empresa podemos influir: especialmente el ODS 2 (Hambre cero), el ODS 5 (Igualdad de género), el ODS 6 (Agua limpia y saneamiento), el ODS 7 (Energía asequible y limpia), el ODS 8 (Trabajo decente y crecimiento económico), el ODS 12 (Consumo y producción responsables) y ODS 13 (Acción por el clima).

Crecimiento rentable

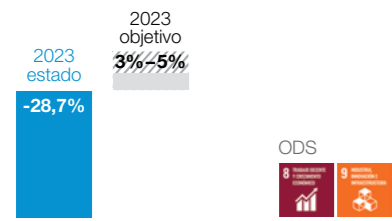


Indicador clave de rendimiento más importante

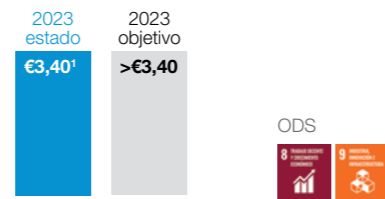
Lograr un **rendimiento del capital empleado (ROCE)** considerablemente superior al costo del porcentaje de capital cada año



Aumentar los volúmenes de **ventas** más rápido que la producción química mundial cada año

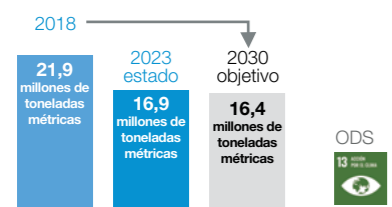


Aumentar el **EBITDA antes de partidas especiales** entre un 3% y un 5% anual



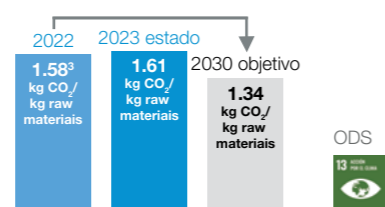
Aumentar el **dividendo por acción**¹ cada año en base a un fuerte flujo de caja libre

Protección eficaz del clima



Indicador clave de rendimiento más importante

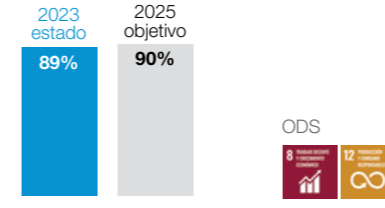
Reducir nuestras emisiones absolutas de CO₂ (Alcance 1 y 2) en un 25% para 2030 (línea de base: 2018)¹



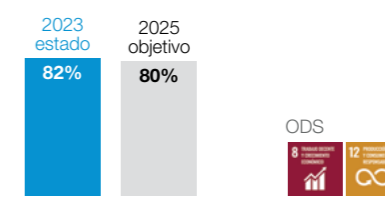
Reducir nuestras emisiones específicas de CO₂ (alcance 3.1) en un 15% para 2030 (línea de base: 2022)²

¹ Dividendo propuesto por el Junta Directiva

Adquisiciones responsables



Cubrir el 90% de nuestro gasto relevante con evaluaciones de sostenibilidad para 2025



Hacer que el 80% de nuestros **proveedores** mejoren su rendimiento de **sostenibilidad** tras la reevaluación

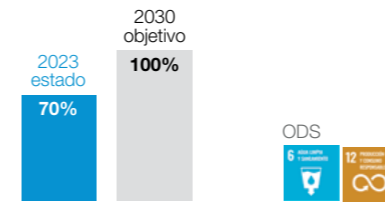
Producción segura y eficiente en el uso de los recursos



Reducir nuestros incidentes de seguridad de procesos de alta gravedad en todo el mundo por cada 200.000 horas de trabajo a ≤0.10 para 2030⁴

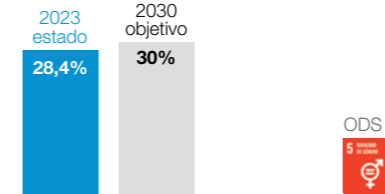


Reducir nuestras lesiones relacionadas con los procesos de trabajo de **alta gravedad** en todo el mundo por cada 200 000 horas de trabajo a ≤0,05 para 2030⁴

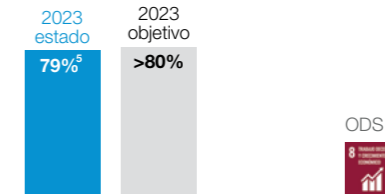


Introducir la gestión sostenible del agua en nuestros sitios de producción en áreas de estrés hídrico y en nuestros sitios de Verbund para 2030

Empleados comprometidos y diversidad



Aumentar la proporción de **mujeres en puestos de liderazgo** con responsabilidad disciplinaria al 30% para 2030



Más del 80% de nuestros **empleados** sienten que en BASF pueden prosperar y rendir al máximo

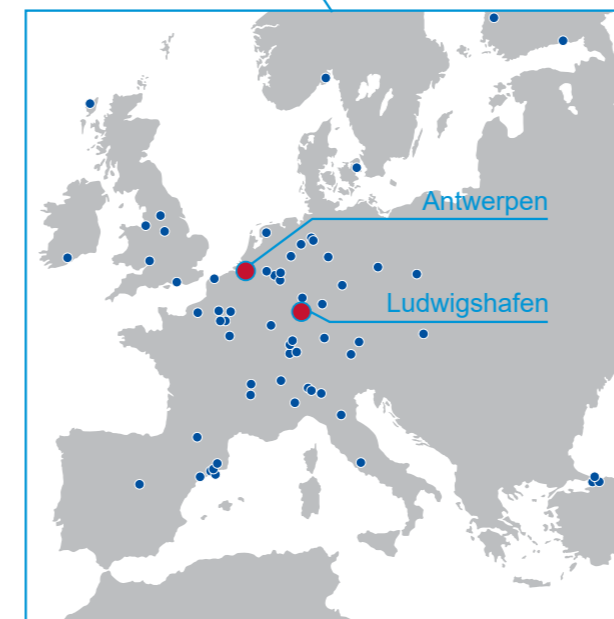
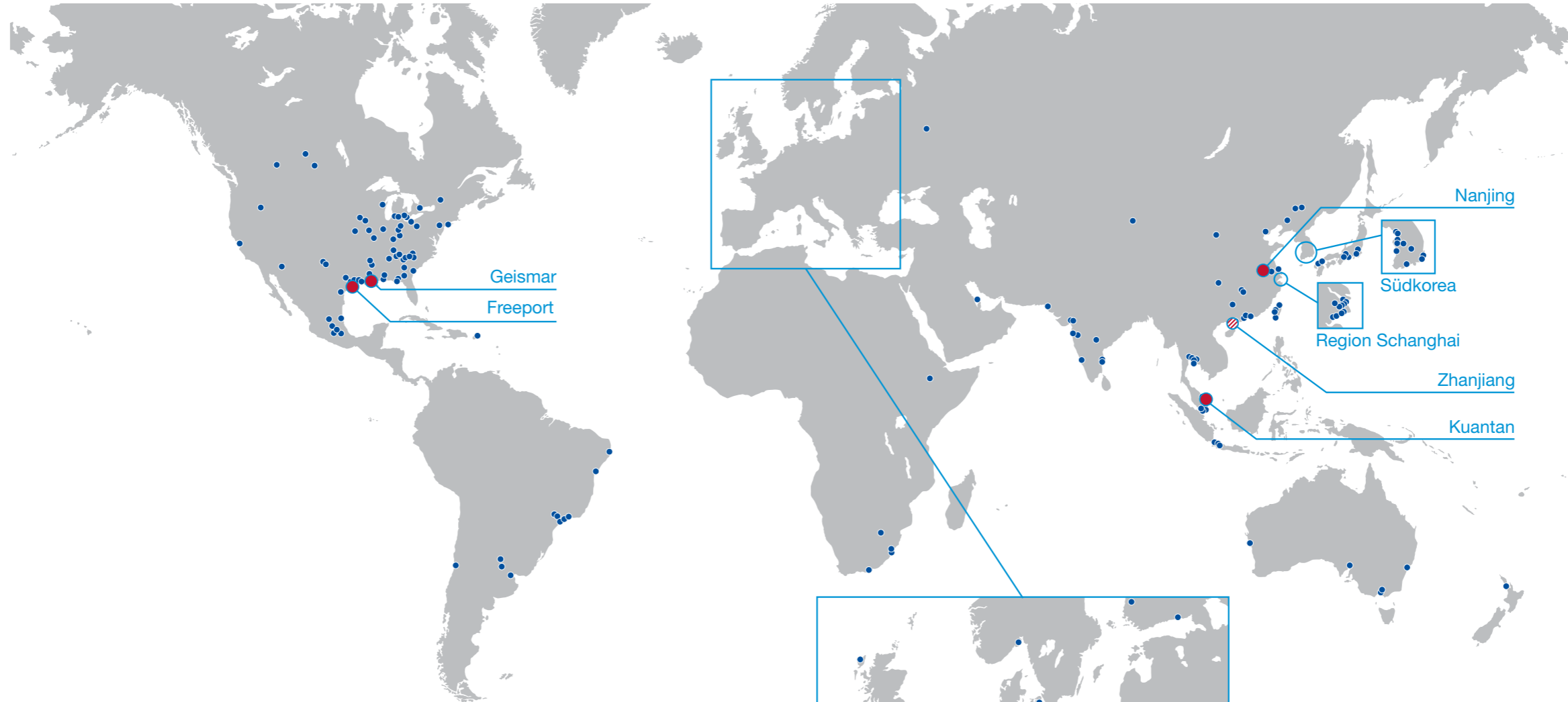
Objetivos de reducción

- Alcance 1 y Alcance 2 (excluyendo la venta de energía a terceros). El objetivo incluye los gases de efecto invernadero de acuerdo con el Protocolo de Gases de Efecto Invernadero, que se convierten en equivalentes de CO₂ (CO₂e). El año de referencia es 2018.
- Alcance 3.1, materias primas excluyendo materiales de baterías, servicios y bienes técnicos, excluyendo las emisiones de gases de efecto invernadero del negocio comercial de BASF. El ajuste futuro de la línea de base en línea con la directriz de TFS es posible dependiendo de la disponibilidad de datos primarios adicionales. El año de referencia es 2022.
- La cifra para 2022 se ajustó debido a una mayor disponibilidad de datos.
- Actualizamos los objetivos de seguridad en 2023.
- Calculamos regularmente el nivel de compromiso de los empleados. La encuesta más reciente se realizó en 2023.

BASF en las regiones

Ventas del Grupo BASF 2023: 68.902 millones de euros

Empleados del Grupo BASF 2023: 111.991



El mapa muestra los sitios de producción del Grupo BASF de acuerdo con el alcance de consolidación para este informe. Los sitios que no se muestran en el mapa incluyen sitios puros de investigación y desarrollo, ubicaciones de oficinas y almacenes, así como sitios de empresas fuera del alcance de la consolidación.

- /// Sitios de Verbund /Sitio de Verbund en construcción
- Sitios de producción

¹ En 2023, por ubicación de la empresa
² Al cierre del ejercicio 2023

BASF en el Mercado de capitales

En 2023, los mercados bursátiles se caracterizaron por un debilitamiento de la economía mundial. La alta inflación continua, las tasas de interés más altas y las crecientes tensiones geopolíticas generaron incertidumbre económica y frenaron la demanda en muchos sectores. Se propondrá a la Junta General de Accionistas un reparto a nivel del ejercicio anterior de 3,40 € por acción. Basándose en el precio de las acciones de fin de año para 2023, las acciones de BASF ofrecen una alta rentabilidad por dividendo del 7,0%.

Panorama

€3,40
Dividendo por acción (propuesta)

7,0%
Rentabilidad por dividendo basada en el precio de las acciones de fin de año para 2023

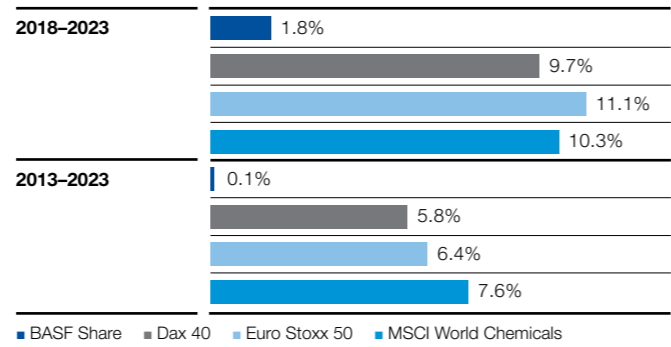
- El precio de las acciones de BASF aumentó un 5,2% en 2023
- Más de 900.000 accionistas
- CDP vuelve a otorgar el estatus de Liderazgo a BASF

Rendimiento de las acciones de BASF

Después de que el precio de las acciones de BASF alcanzara un máximo anual de 54,04 € el 3 de febrero de 2023, inicialmente disminuyó a lo largo del año. Durante los últimos dos meses de 2023, el mercado de valores se vio respaldado por las expectativas de futuros recortes de tasas de interés. Las acciones de BASF se recupera-

Rendimiento a largo plazo de las acciones de BASF en comparación con los índices

Incremento medio anual con reinversión de dividendos



Ponderación de acciones de BASF en índices importantes al 31 de diciembre de 2023

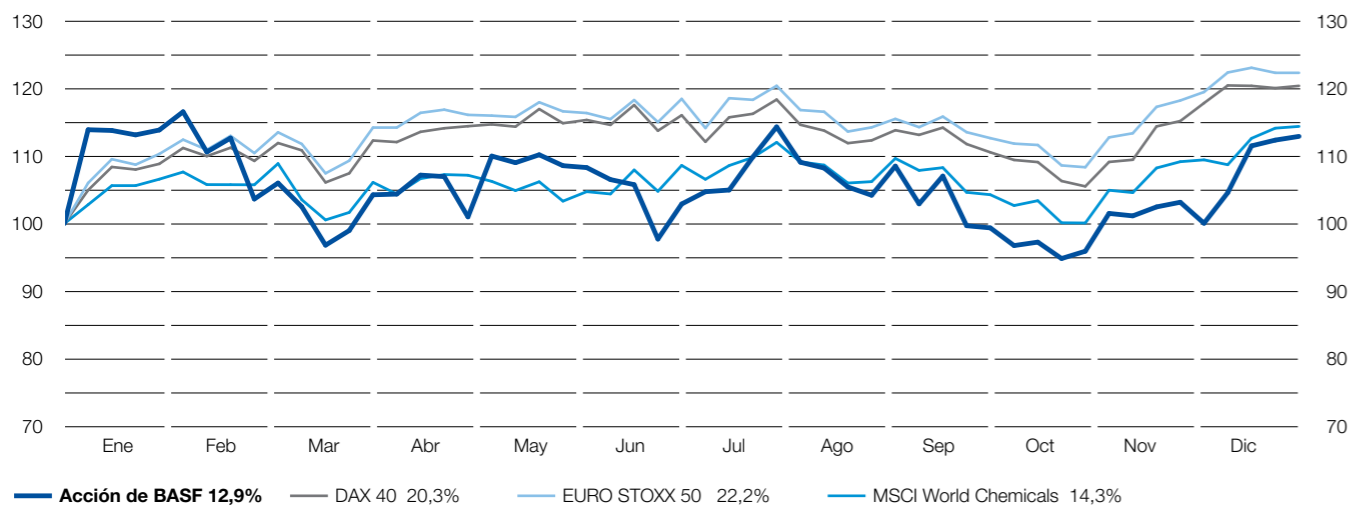
Dax 40	3,6%
EURO STOXX 50	1,4%
MSCI World Chemicals	3,9%

ron en línea con el mercado general y cerraron el año en 48,78 €. La evolución de las acciones a lo largo del año se atribuyó principalmente al debilitamiento de la economía, la persistencia de una inflación elevada, la subida de los tipos de interés y el aumento de las tensiones geopolíticas, que provocaron una gran incertidumbre en los mercados mundiales y frenaron la demanda en muchos sectores.

Suponiendo que se reinvertieran los dividendos, el rendimiento de las acciones de BASF aumentó un 12,9% en 2023. Los índices de referencia de los mercados bursátiles alemán y europeo -el Dax 40 y el EURO Stoxx 50- subieron un 20,3% y un 22,2% en el mismo periodo, respectivamente. El índice de la industria global MSCI World Chemicals ganó un 14,3%.

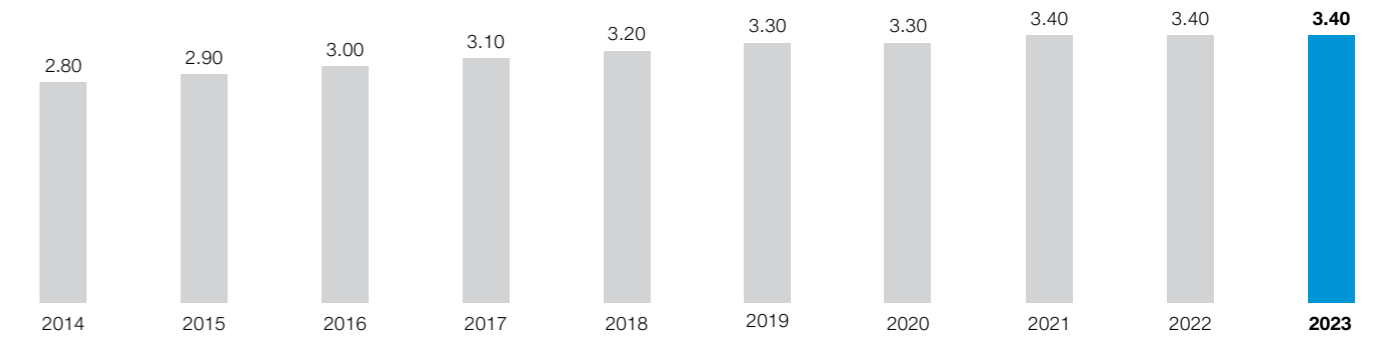
Cambio en el valor de una inversión en acciones de BASF en 2023

Con dividendos reinvertidos; indexados



Dividendo por acción

€ por acción



Dividendo propuesto

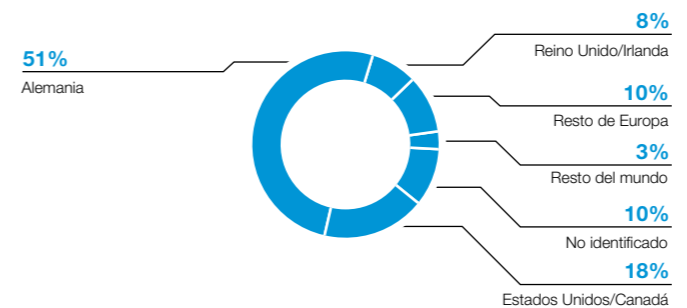
Se propondrá a la Junta General de Accionistas que se resuelva un dividendo de 3,40 € por acción, al mismo nivel que en el año anterior, y así se paguen 3,0 mil millones de € a los accionistas de BASF SE. Con este dividendo propuesto, las acciones de BASF ofrecen un alto rendimiento de dividendos del 7,0% basado en el precio de las acciones de fin de año para 2023. BASF forma parte del índice de acciones DivDAX, que contiene las 15 empresas con la mayor rentabilidad por dividendo en el Dax 40.

Amplia Base de Accionistas Internacionales

Con más de 900.000 accionistas, BASF es una de las mayores empresas de propiedad pública con una alta flotación libre. Un análisis de la estructura accionarial realizado a finales de 2023 mostró que, en torno al 18% del capital social, Estados Unidos y Canadá constituían el mayor grupo regional de inversores institucionales. Los inversores institucionales de Alemania representaron alrededor del 4%. Los inversores institucionales del Reino Unido e Irlanda poseen el 8% de las acciones de BASF, mientras que los inversores del resto de Europa poseen otro 10% del capital. Aproximadamente el 47% del capital social de la empresa está en manos de inversores privados, casi todos los cuales residen en Alemania. Por lo tanto, BASF es una de las empresas DAX con el mayor porcentaje de accionistas privados.

Estructura accionaria

Por región, redondeado



Los colaboradores se convierten en accionistas

En muchos países, ofrecemos programas de compra de acciones que convierten a nuestros colaboradores en accionistas de BASF. En 2023, unos 26.700 colaboradores en todo el mundo (2022: unos 27.100) participaron en el programa de acciones "plus".

BASF - una inversión sostenible

Las acciones de BASF también son atractivas para los inversores que buscan empresas químicas con un rendimiento ASG convincente (medio ambiente, sociedad y gobernanza). En los análisis de las principales agencias de calificación ESG, BASF a menudo se reconoce como un punto de referencia dentro de la industria química. Destacan específicamente nuestra fuerza innovadora en el desarrollo de productos sostenibles, nuestra gestión de riesgos y las amplias medidas con las que BASF aborda temas clave de sustentabilidad. Por ejemplo, en las evaluaciones actuales de la organización sin fines de lucro CdP para el año comercial 2023, BASF logró el puntaje A- en las categorías "Cambio climático", "Bosques" y "Agua" y, por lo tanto, alcanzó el estado de liderazgo como en años anteriores.

Recomendaciones de los analistas

Alrededor de 25 analistas financieros publican regularmente informes sobre BASF. Las últimas recomendaciones de los analistas para nuestras acciones, así como el precio objetivo medio de las acciones atribuido a BASF por los analistas, se pueden encontrar en línea en basf.com/analystestimates.

- Para obtener más información sobre la acción de BASF, consulte basf.com/share
- Para obtener más información sobre los principales índices de sostenibilidad, consulte basf.com/sustainabilityindexes
- Para obtener más información sobre la actualización para inversores de diciembre de 2023, consulte basf.com/investor-update

BASF en América del Sur – Informe Local

Comité Ejecutivo

Vera Felbermayer

Vicepresidenta de Administración de Sitios, Operaciones y Soporte Digital para América del Sur

Marcos Allemann

Vicepresidente de Soluciones de Tintas Decorativas para América del Sur

Sergi Vizoso

Vicepresidente Senior, División de Soluciones para la Agricultura América Latina

Alberto José Zúñiga Sanchez

Director General del Country Cluster Andes

Cristiana Brito

Directora de Relaciones Institucionales y Sustentabilidad para América del Sur y Presidenta del Consejo Curador de la Fundación ECO+



Manfredo Rübens

Presidente de BASF, América del Sur

Antonio Lacerda

Vicepresidente Senior de Negocios de Químicos, Nutrición y Cuidados, Soluciones Industriales y Materiales para América del Sur

Renata Milanese

Directora General del Country Cluster Sur

Cinthia González

Vicepresidenta de People Services para América del Sur

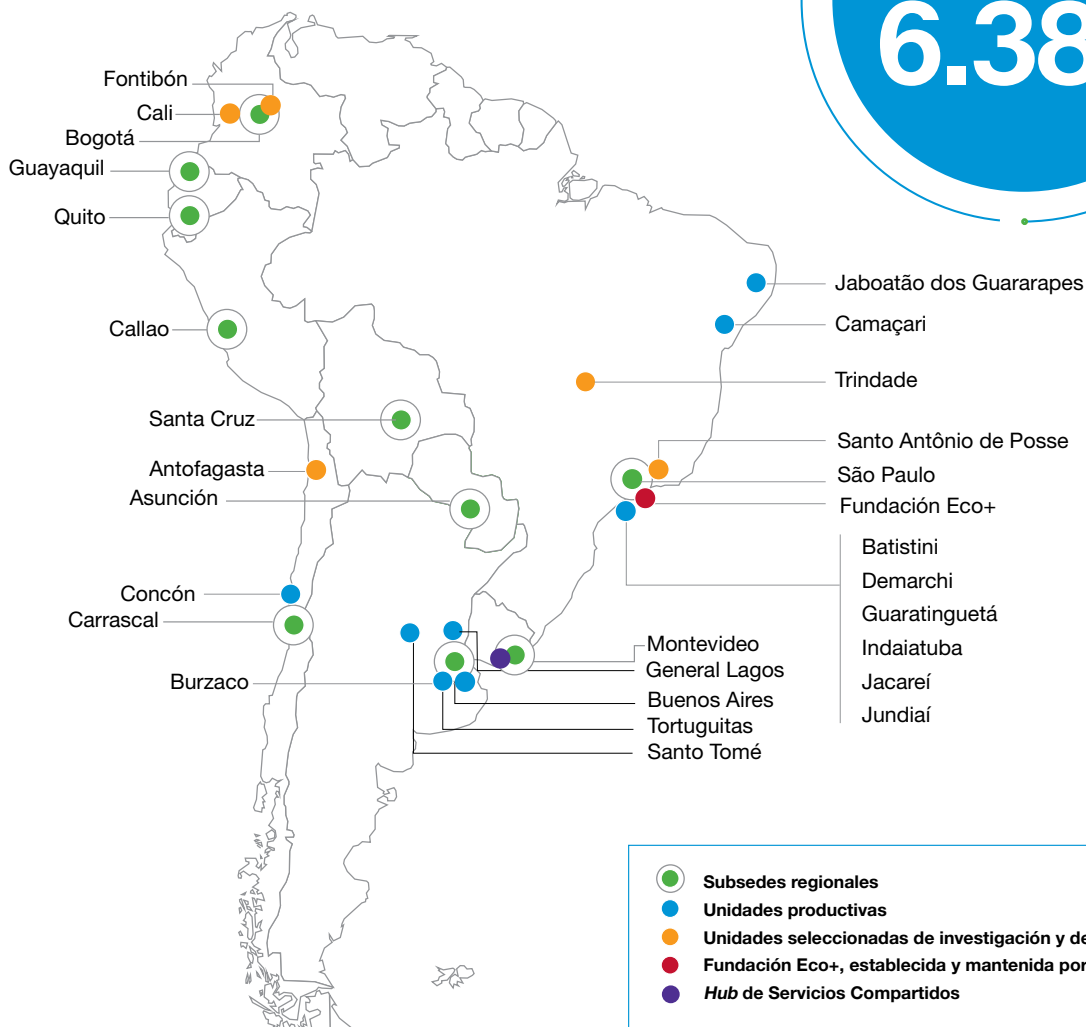
Claus Wünschmann

Vicepresidente Senior de Negocios y Servicios Digitales, Compras, Impuestos, Auditoría y Director Financiero para América del Sur

André Oliveira

Director Jurídico, Seguros y Compliance para América del Sur

Unidades productivas y seleccionadas



Presencia en América del sur

Sede: São Paulo, Brasil

16 unidades productivas y 24 centros de investigación e innovación y mini-granjas en agricultura organizadas por ubicación geográfica:

- Brasil
- Country Cluster Andes: Chile, Colombia, Ecuador, Guyana, Perú y Venezuela
- Country Cluster Sur: Argentina, Bolivia, Paraguay y Uruguay



¹ Ubicación del cliente, Grupo consolidado, ventas a terceros

Propósito, valores y poder innovador

Nuestro camino completa 113 años en América del Sur en 2024. Además de los desafíos de nuestra sociedad, como el clima y las tendencias, estamos cambiando constantemente. Nos renovamos responsablemente con estrategias concretas y metas ambiciosas, para mantenernos al día con las transformaciones del mundo. Entendemos los desafíos de la volatilidad y las incertidumbres geopolíticas como oportunidades para innovar. Estamos orgullosos de poder contribuir a la industria química, liderando movimientos que nos lleven a un futuro sustentable.

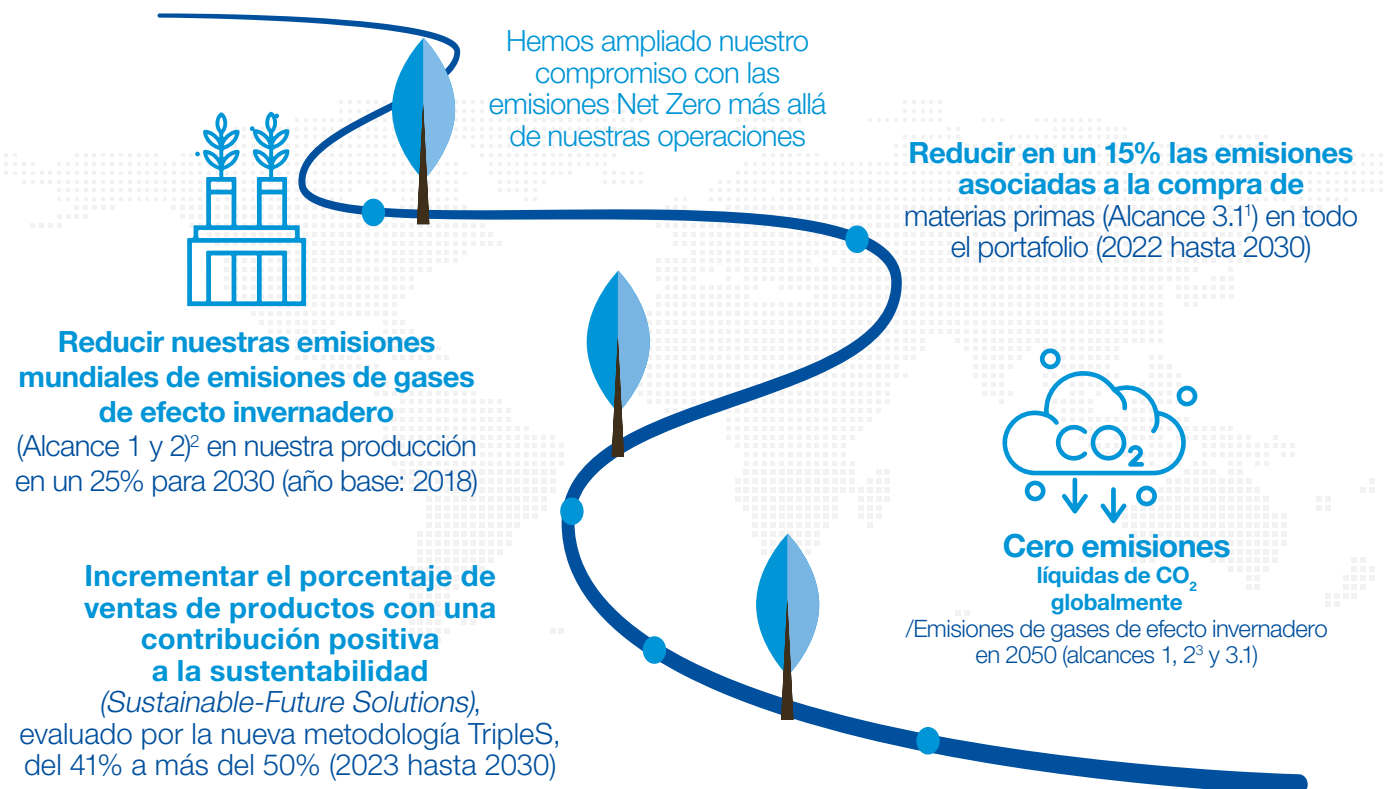
Entendemos a América del Sur como *Green Power House*, con capacidad para convertirse en un actor global en una agenda de producción sustentable. Combinamos la abundancia de nuestros recursos naturales con nuestro compromiso con la sustentabilidad, lo que nos permite evaluar soluciones bajas en carbono, como la energía renovable, el suministro de materias primas renovables y biocombustibles, así como iniciativas de economía circular y monetización del carbono.

Entendemos que las respuestas a problemas como el cambio climático, la escasez de recursos y la generación de residuos pueden beneficiarse

de nuestra capacidad de innovación. Apoyamos el objetivo del *Paris Climate Agreement*, de limitar el calentamiento global a menos de 2 grados Celsius. Hemos proyectado más de 25 lanzamientos de productos previstos para los próximos tres años en nuestros diferentes segmentos y con una cuidadosa mirada a la sustentabilidad. Asumimos nuestro papel pionero y de liderazgo en la industria química, y buscamos contribuir a las transformaciones necesarias para un futuro sustentable - considerando los aspectos ambientales, sociales y económicos.

Somos conscientes de nuestro papel en la industria manufacturera para la transición a la neutralidad de carbono, lo que afecta a nuestro negocio a nivel mundial, así como al medio ambiente, la sociedad, los clientes, los proveedores y la comunidad. Cada país, cada empresa, donde operamos en la región tiene características específicas que pueden contribuir a la sustentabilidad del planeta. Por lo tanto, operamos guiados por estrategias de sustentabilidad ambiciosas y bien definidas, y por el protagonismo en proyectos realizados en asociación - con el gobierno, con la industria química, con el mercado. Creemos que trabajando juntos podemos mejorar nuestras oportunidades de negocio innovadoras y sustentables, así como nuestro impacto medioambiental y social.

Nuestras metas globales, nuestros orientadores



¹ Alcance 3.1, materias primas, excluyendo materiales para baterías, servicios y bienes técnicos, excluidas las emisiones de gases de efecto invernadero del negocio comercial de BASF. Posible ajuste futuro de la línea de base, de acuerdo con la directriz TIS, en función de la disponibilidad de más datos primarios.

² Alcance 1 y el Alcance 2 (excluida la venta de energía a terceros). Los gases de efecto invernadero se convierten en CO₂ equivalente (CO₂e) de acuerdo con el Protocolo de Gases de Efecto Invernadero.

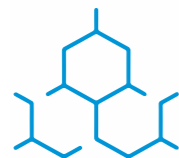
³ Alcance 2 - excluida la venta de energía a terceros.

Cómo avanzamos en América del Sur en 2023

Invertimos € 6,3 millones en la fábrica de São Bernardo do Campo (SP, Brasil), integrando la cadena de producción de poliamida 6.6. Como resultado, aumentamos la capacidad de suministro del polímero a América del Sur en un 15% y también redujimos los efluentes y las emisiones. También se utiliza en la producción de plásticos de ingeniería, lo que da como resultado procesos más sustentables, como la circularidad en la cadena y el reemplazo de metales en el sector automotriz (reduciendo el peso de los automóviles y, en consecuencia, el consumo de energía en la fabricación y el uso).

Esta inversión es parte de la más de **€1.400 millones invertidos a nivel mundial en los últimos 5 años**, ampliando el portafolio de plásticos de ingeniería, principalmente poliamidas.

Para las nuevas posiciones generadas a partir de esta inversión, nos asociamos con Servicio Nacional de Aprendizaje Industrial para capacitar a los operadores de procesos químicos. El curso contó con más de 100 horas de capacitación y empleó a un 50% de mujeres profesionales, apoyando nuestros esfuerzos de representación y equidad en toda la cadena de valor.



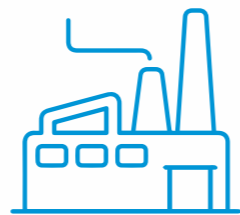
€ 6,3 MILLONES DE INVERSIÓN EN LA FÁBRICA EN SÃO BERNARDO DO CAMPO

Invertimos € 9 millones para modernizar la fábrica de pinturas decorativas, integrando los objetivos comerciales con los ambientales. Con esta inversión en la fábrica de São Bernardo do Campo (SP, Brasil), hemos optimizado el uso de materias primas (reduciendo la cantidad necesaria para fabricar los productos) y aumentando el potencial de reducción de hasta un 65% en la huella de CO₂. Es una tecnología de dispersión de pintura que opera de manera innovadora, permitiendo que el producto final se realice de manera más optimizada, con menos materia prima y la misma calidad. Como resultado, además del impacto ambiental y financiero, también contribuimos a que nuestros profesionales estén menos expuestos a los materiales químicos y al ruido.

Evolucionamos con el proyecto South America Site Optimization (SASO), que tiene como uno de sus objetivos el aumento en el uso de sitios productivos, promoviendo el desarrollo y crecimiento sustentable de las operaciones sudamericanas.

Así, estamos ayudando a internalizar la producción de materias primas y productos finales para la región (que actualmente se importan), mejorando la fiabilidad de las entregas, la competitividad y mitigando los riesgos de interrupción en la cadena logística. Con un alcance regional, incluimos iniciativas en todas las unidades de Sudamérica. Desde el inicio del proyecto en 2018, hemos implementado 13 iniciativas que contribuyen a la reducción de CO₂, principalmente debido al impacto del transporte, y otras 23 están en marcha. En 2023, los productos internalizados ascenderán a más de € 9,2 millones, con un volumen de producción adicional para la región de 6,3 kilotoneladas.

beneficio en reducción de CO₂: aproximadamente 3,3 ktCO₂/año



€ 9 MILLONES PARA LA MODERNIZACIÓN DE LA FÁBRICA DE PINTURAS DECORATIVAS



Compartimos conocimientos para crear un estándar internacional de herramientas para el cálculo de emisiones de CO₂ de forma transparente

Metodología Strategic CO₂ Transparency Tool (SCOTT): innovación en la medición de emisiones

Solución digital, basada en algoritmos y única en el mundo, la metodología SCOTT atestigua, una vez más, nuestro espíritu pionero en el trabajo dedicado a la identificación y reducción de emisiones de CO₂ en cada reacción química de una formulación.

Un gran reto para el sector químico, el cálculo de emisiones de gases de efecto invernadero asociadas al ciclo de vida de un producto ya se puede obtener a través de una herramienta capaz de medir automáticamente la huella de carbono de diferentes productos en la industria química.

SCOTT se creó en 2020, en Alemania. Es una tecnología pública y cuenta con la colaboración de desarrolladores de software de renombre.

La innovación digital SCOTT marca un avance sin precedentes en el camino de la descarbonización global y su aplicación calcula la huella de carbono, de principio a fin, de 45.000 productos/materias primas comercializados. La solución cumple con la legislación europea y ya ha sido probada y sometida a auditorías externas internacionales.

Además de estos proyectos, puedes ver en esta edición del Informe Anual cómo confiamos en el potencial de América del Sur y avanzamos en nuestro propósito de crear química para un futuro sustentable, construyendo el mañana que queremos todos los días.

Compromisos Corporativos Globales

Nuestros compromisos corporativos globales abarcan todas las partes de nuestra cadena de valor y operaciones para proporcionar éxito comercial a largo plazo



Y a lo largo de la cadena de valor...



Valor y Respeto

Motivamos e involucramos, defendemos el bienestar y la justicia, valoramos a las personas y las tratamos con respeto.



Gobernanza y Compliance

La Gobernanza Corporativa es, para nosotros, una responsabilidad - con los inversores, colaboradores y colaboradoras, clientes, mercados financieros, socios comerciales y otras partes interesadas.

Entendemos y asumimos este compromiso para que nuestra empresa cumpla con las leyes y las mejores prácticas y, además de su carácter legal, que todos vivan (dentro y fuera de la empresa) nuestros valores.

Seguimos los lineamientos de *Compliance* establecidos por el Grupo BASF a nivel global y estructurados en el Programa de *Compliance*. Nuestro instrumento principal es el Código de Conducta, que establece altos estándares de cumplimiento legal y ética empresarial de BASF en todo el mundo, aplicables a todas las personas del Grupo BASF, desde el Consejo de Administración hasta los directivos y especialistas. También existe una versión del Código de Conducta dirigida específicamente a las empresas proveedoras, para que

estén en consonancia con nuestros valores y principios. Ambos códigos guían el comportamiento empresarial esperado de acuerdo con nuestros valores.

El Código es revisado periódicamente por el *Chief Compliance Officer* de BASF. Nuestro Código de Conducta guía los comportamientos y posiciones de BASF y de cada uno de nosotros.

Por norma, nuestros contratos y órdenes de compra con proveedores y socios tienen cláusulas referentes a nuestro Código de Conducta y valores. Seguimos los requisitos de contratación de proveedores y subcontratados que incluyen, entre otras medidas, que las empresas contratadas cumplan plenamente con todas las leyes aplicables y los adherentes a los derechos humanos, así como los estándares ambientales, sociales y de gobernanza corporativa (Normas ESG) establecidos en convenios internacionales.

Conscientes del compromiso con los Derechos Humanos, tenemos como responsabilidad:

1 Garantizar la protección de los derechos humanos declarados internacionalmente

2 Asegurarnos de que no haya uso directo o indirecto de trabajo forzoso y trabajo infantil de ningún tipo

3 Defender la libertad de asociación y el derecho a la negociación colectiva siguiendo las leyes aplicables

4 Cumplir con los salarios mínimos y respetar los límites de las jornadas de trabajo

5 Tratar a los colaboradores y colaboradoras y/o compañeros de trabajo con respeto y promover un ambiente de trabajo inclusivo evitando cualquier tipo de discriminación, trato desigual, acoso, abuso o trato inhumano contra cualquier persona

6 Cumplir con todas las normas ambientales, de salud y seguridad ocupacional, promover la seguridad y el desarrollo ambiental sólido, utilizar todos los recursos de manera eficiente y minimizar el impacto en la biodiversidad



Canales abiertos para comunicar preocupaciones o sugerencias por teléfono, sitio web o correo electrónico (ver más abajo). También disponemos de una aplicación exclusiva para colaboradores.

Argentina 0800 345 3154
 Bolivia 800 101 110
 Brasil 0800 000 0153
 Chile 800 681 002
 Colombia 01 800 5190 527
 Ecuador 1 800 225 5281 999 119
 Paraguay 008 11 800
 Perú (0800) 78478
 Uruguay 000 413 598 5681
 Venezuela 0 800 552 6288
basf.com/compliance
basf@ethicspoint.com

Derechos humanos: un pilar de nuestras actividades

El compromiso con el respeto a los Derechos Humanos siempre ha guiado nuestras actividades, como puede verse en nuestros Códigos de Conducta, formación y compromiso de nuestras unidades globales y locales. Este año, el tema cobró aún más fuerza con la entrada en vigor de la Ley alemana conocida como *Supply Chain Act*, aplicable a nuestro negocio desde enero, que impone obligaciones de *due diligence* para prevenir violaciones de Derechos Humanos en la cadena de suministro.

En marzo de 2023, las autoridades de Uruguayana, Brasil, registraron un caso de condiciones laborales inaceptables y trabajo de menores de edad en nuestra cadena de suministro. Los trabajadores afectados fueron empleados temporalmente por subcontratistas de BASF en los campos de dos granjas arroceras que producían semillas para BASF. Inmediatamente nos acercamos a las autoridades pertinentes con el objetivo principal de comprender la criticidad de la situación, aportar lo que fuera necesario y evaluar nuestros procesos. El trabajo se detuvo inmediatamente y se rescindió el contrato con uno de los socios, ya que se hizo evidente que no era posible trabajar de manera constructiva en los incidentes con este socio. El otro socio reaccionó con responsabilidad y se comprometió a resolver la situación de la manera más eficaz posible. BASF también ha tomado medidas preventivas y de capacitación adicionales para evitar este tipo de incidentes de manera aún más efectiva en el futuro.

Condenamos enérgicamente las prácticas que no respetan los Derechos Humanos y queremos garantizar condiciones de trabajo adecuadas, seguridad y bienestar no solo para nuestros colaboradores y colaboradoras, sino también para los contratados y subcontratados.

Así, el tema siguió siendo una prioridad en la agenda de un grupo de trabajo, que a lo largo del camino involucró aproximadamente a 100 personas (con representantes de todas las áreas de negocios, además de varios sectores como EHSQ, Legal, Supply Chain, Operaciones, Compliance, entre otros), liderado por el presidente de BASF para América del Sur. Contamos con este grupo estratégico para desarrollar acciones que aseguren que los colaboradores y colaboradoras, así como toda la cadena de suministro, estén alineados con los valores de BASF y busquen respetar los Derechos Humanos dentro y fuera de la compañía e influir positivamente en la sociedad.

Hemos fortalecido nuestra formación con un enfoque en el respeto a los derechos humanos. Además, tenemos previsto llevar a cabo más controles basados en el riesgo de nuestros contratistas y sus subcontratistas, así como sesiones de formación.

También estamos mejorando el proceso de supervisión de proveedores a través de plataformas capaces de captar información de mercado y reglamentaria para mitigar el riesgo de conducta indebida en nuestras operaciones.

Formación en buenas prácticas agrícolas en 2023:

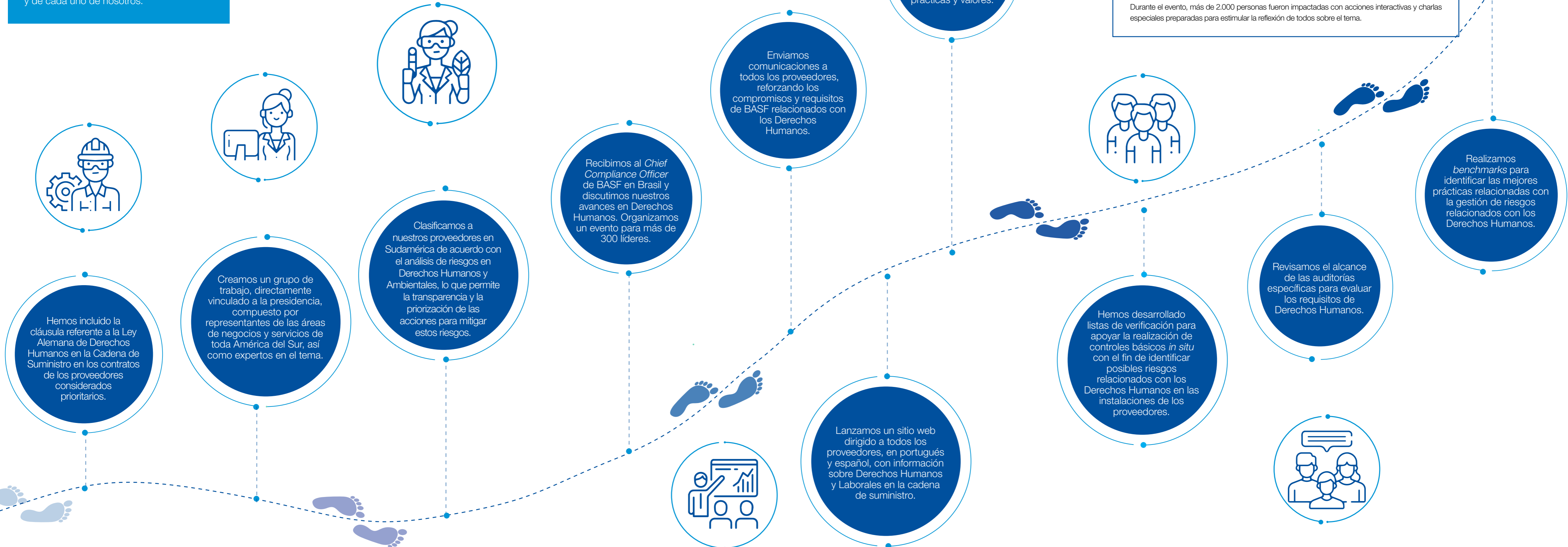
- Total de personas capacitadas por BASF en 2023 en América Latina: 35.070 participantes
- Número total de personas capacitadas por CropLife Latin America y asociados en 2023: 101.306 participantes



Nos comprometemos a proteger los derechos humanos

Cómo caminamos

Nuestro Código de Conducta, Valores y Programa de *Compliance* Global guiam el comportamiento y las posiciones de BASF y de cada uno de nosotros.



Compliance Week

Anualmente, BASF celebra su *Compliance Week* en América del Sur. En la *Compliance Week 2023*, tuvimos una semana totalmente dedicada al tema de los Derechos Humanos.

Este es un compromiso no negociable de BASF, que se divide entre todos, desde el equipo interno hasta los socios, proveedores y clientes, ya que entendemos que garantizar la seguridad y el respeto de todas las personas es una responsabilidad conjunta.

Durante el evento, más de 2.000 personas fueron impactadas con acciones interactivas y charlas especiales preparadas para estimular la reflexión de todos sobre el tema.

Nuestro compromiso con la sociedad

Trabajamos para crear un futuro sustentable para todos y todas. De esta manera, nos comprometemos con la sociedad teniendo como orientación un impacto positivo, para proporcionar un futuro viable con una mejor calidad de vida y, al mismo tiempo, crear valor para nuestro negocio. Entendemos y reconocemos que nuestro éxito está vinculado al bienestar de la sociedad en general. Somos agentes de transformación social y trabajamos para crear conciencia y construir una sociedad más justa y equitativa. De este modo, recorreremos un camino pionero y lideramos debates sobre temas que afectan a las personas.

Nuestro acceso facilitado al mercado y el desarrollo de un portafolio sustentable nos dan la oportunidad de tener un impacto positivo en la vida cotidiana de millones de personas: integrándolas en las cadenas de valor; ofreciendo oportunidades de empleabilidad y emprendimiento para mejorar los medios de vida; mejorando la calidad de vida. Establecemos objetivos claros y medimos el éxito de acuerdo con nuestro impacto a largo plazo en la sociedad.

Compromiso

La construcción de una sociedad más justa, inclusiva y sustentable implica necesariamente las actitudes y la conexión de todos y todas. Participar en temas sociales, humanitarios, ambientales y culturales es parte de la estrategia comercial.

En este escenario, el mundo corporativo juega un papel fundamental, pues, además de crear oportunidades económicas, las empresas también tienen la responsabilidad de actuar como agentes de transformación social.

Consciente de su responsabilidad, BASF cree que es esencial hacer su parte. La compañía reconoce que su éxito está intrínsecamente ligado al bienestar de la sociedad en general. Por lo tanto la empresa adopta una estrategia de Compromiso Social en América del Sur, que demuestra su compromiso con los valores éticos, su responsabilidad ciudadana, generando valor para sí misma y para la sociedad al combinar la posibilidad de contribuir a la solución de los desafíos sociales con su estrategia empresarial.

BASF quiere ser reconocida como una empresa que genera riqueza también para la sociedad. Con este fin, hemos identificado y promovido oportunidades para conectar varios segmentos de la sociedad, generando valor financiero, social y ambiental para todos y todas. Estas acciones conectan la estrategia de la compañía con las necesidades de las comunidades, principalmente en tres objetivos de impacto: educación científica; empleabilidad; y educación ambiental, protección de los recursos naturales; y biodiversidad. De esta manera, posibilita el acceso de los diversos segmentos a la construcción de alternativas para los desafíos socioambientales.



Nuestro éxito está ligado al bienestar de la sociedad

AMÉRICA DEL SUR 2023:
706.000
 PERSONAS AFECTADAS CON ACCIONES
 DE PARTICIPACIÓN SOCIAL

€ 4,1 millones
 INVERSIÓN SOCIAL 2023
 (donaciones, patrocinio, voluntariado
 y proyectos propios)

NUESTRA ESTRATEGIA DE COMPROMISO SOCIAL SE CENTRA EN:

educación científica; empleabilidad; educación ambiental y protección de los recursos naturales y la biodiversidad; y **se basa en dos pilares:**



Equipo comprometido de BASF Perú

Uno de los frentes en los que BASF promueve el compromiso social es a través de su programa de voluntariado corporativo. Este programa global alienta a sus profesionales a participar en actividades que beneficien a las comunidades y causas sociales. Desde 2016, el programa se ha expandido en América del Sur, donde BASF cuenta con 17 comités de voluntarios y la participación de más de mil voluntarios, de la empresa e instituciones asociadas en las acciones desarrolladas.

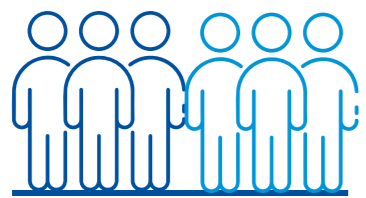
Las actividades reflejan los principios básicos del voluntariado: fortalecer la mentalidad del equipo, cooperar con una organización sin fines de lucro, tutoría de impacto, desarrollo de liderazgo y evaluación de actividades.

Valor compartido: combina la contribución de la empresa para solucionar los desafíos sociales con las oportunidades generadas para el negocio.

Ciudadanía corporativa: contribuye para el desarrollo social de las comunidades en las que está presente.



Proyecto Atletas del Futuro - Judo, en Guaratinguetá (SP, Brasil)



706.000

PERSONAS IMPACTADAS

CON ACCIONES SOCIALES EN ARGENTINA, BOLIVIA, BRASIL, COLOMBIA, CHILE, ECUADOR, PARAGUAY, PERÚ Y URUGUAY



Proyecto Voces Jóvenes para Un Futuro Sustentable, en Camaçari (BA, Brasil)



17

COMISIONES DE VOLUNTARIADO

EN AMÉRICA DEL SUR



APROXIMADAMENTE 1.560 voluntarios

PARTICIPARON EN 95 ACCIONES QUE BENEFICIARON A 69 ENTIDADES

Acompáñanos y conoce una parte de nuestro camino en 2023

Actuamos a través del patrocinio de proyectos sociales, asignación fiscal, donaciones, voluntariado, participación comunitaria, alianzas público-privadas, marketing relacionado con causas, negocios sociales, modelos de negocios alternativos y/o proyectos de valor compartido

PATROCINIO DE PROYECTOS SOCIALES

Conectar para Transformar

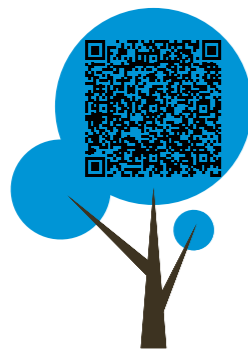
Las principales alianzas de BASF en 2023 fueron con instituciones seleccionadas a través de la convocatoria pública Conectar para Transformar, en Brasil, Chile y Argentina.

En 2023, llegamos a la 7ª edición de la convocatoria pública Conectar para Transformar, una selección de iniciativas dedicadas a mitigar los impactos ambientales, sociales y económicos, con una contribución financiera de hasta € 18.000/año para la factibilidad en las regiones donde estamos presentes.

La educación científica, la empleabilidad, la educación ambiental y la protección de los recursos naturales y la biodiversidad son los pilares que sustentan los 12 proyectos, seleccionados anualmente, implementados en: Guaratinguetá y São Bernardo do Campo (SP, Brasil), Quinta Normal, Concón y Quintero (Chile) y General Lagos y Malvinas Argentinas (Argentina).

Desde su lanzamiento en 2017, Conectar para Transformar ha habilitado, al cierre de 2023, 20 proyectos en Chile, impactando positivamente a más de 63.000 personas, directa e indirectamente.

Accede al código QR y conoce más sobre el impacto que estamos causando con los 12 proyectos seleccionados e implementados en 2023



Recicla Mais (Recicla Más)

En São Bernardo do Campo, el proyecto Recicla Mais, desarrollado por Vilas Ecológicas, alienta a la comunidad a asignar correctamente los materiales reciclables, además de promover ingresos adicionales a los beneficiarios a través de talleres para fabricar productos con reutilización de materiales. Entre las actividades realizadas se encuentran la recolección, separación y entrega de materiales para reciclaje, charlas en escuelas, círculo de conversación y taller de jabón con aceite de cocina utilizado para un grupo de recicladores y comunidad y visita/charlas en un pueblo indígena.

Mujeres Emprendedoras

Proyecto Mujeres Emprendedoras, realizado en Guaratinguetá (SP, Brasil). La Plataforma Nobis, con el apoyo de BASF, implementó el segundo grupo del programa socioambiental "Espíritu Emprendedor para mujeres en las comunidades" ("Empreendedorismo para mulheres nas comunidades"). El proyecto ha repercutido directamente a 60 mujeres de comunidades periféricas de Guaratinguetá (SP), quienes fueron capacitadas para desarrollar un plan de negocios, y participaron en una capacitación multidisciplinaria que las ayudó a potenciar sus ideas e ingresos.

La salud emocional como prioridad

Brindamos atención a unas 50 personas con síntomas de depresión, ansiedad y otras enfermedades crónicas en São Bernado do Campo (São Paulo, Brasil). Para ello, brindamos apoyo psicológico y social, además del uso de herramientas para estimular la expresividad de las emociones.

Además, se realizaron 10 reuniones con residentes sobre el tema "El arte como expresión subjetiva y sus beneficios", con la participación de 400 estudiantes y docentes del sistema escolar público, profesionales de la salud e interesados de la región.



PROYECTOS DE VALOR COMPARTIDO

Enseñar para emprender

Crear oportunidades capaces de mejorar significativamente la calidad de vida de las personas en situación de extrema vulnerabilidad: este es el propósito de nuestro proyecto de valor compartido Starting Ventures, creado en 2017. De esta manera, incluimos a las personas en la economía para beneficio mutuo, creando así valor comercial a largo plazo e impacto social positivo en América del Sur.

La iniciativa reúne una serie de proyectos cuyo objetivo principal es facilitar a estas personas el acceso a la cualificación profesional, abriendo perspectivas de empleabilidad y también de desarrollo a través del espíritu emprendedor. A través de modelos de negocio innovadores y asociaciones intersectoriales, los proyectos desarrollan soluciones comerciales dirigidas a personas de bajos ingresos de todo el mundo.

Starting Ventures proporciona recursos a nuestras Unidades de Negocio para valorar y realizar acciones de emprendimiento aún más poderosas. Además, el programa facilita el intercambio de experiencias y conocimientos en toda la organización.

La selección de ideas que reciben inversión a través de Starting Venture está definida por un comité directivo, y se basa en los criterios: impacto social, modelos de negocio innovadores y potencial empresarial. Los recursos asignados a las Unidades de Negocio de BASF garantizan la viabilidad de las acciones de capacitación, aportando valor a nuestras operaciones y a la promoción de la economía de las regiones atendidas, además del gran impacto social positivo.

STANDING FOREST

Proyecto piloto que tiene como objetivo aumentar el portafolio de productos para clientes de Personal Care utilizando materias primas que contribuyan a la Bioeconomía Amazónica y al desarrollo social.

Por lo tanto, junto con FAS (una reconocida ONG brasileña) trabajaremos, entre 2023 y 2025, con las comunidades de la Reserva de Desarrollo Sustentable de Uacari (RDS), ubicada en Meio de Jurúá (Amazonas, Brasil). El objetivo es fortalecer una cadena de valor para el abastecimiento de materias primas no madereras. De esta manera, pretendemos impactar aproximadamente a 200 familias (1.200 personas) que trabajan en la recolección de semillas y frutas para producir aceites a partir de la biodiversidad, aumentando los ingresos, generando empleos, desarrollando infraestructura local y promoviendo la conservación forestal, además de capacitar a las familias para emprender.

Protegiendo a las personas y al planeta

Iniciado en 2023, este proyecto tiene como objetivo mejorar la vida de los agricultores familiares en el área rural del municipio de Promissão (São Paulo, Brasil) a través de un modelo de negocio socialmente inclusivo y ambientalmente sustentable. Esta iniciativa sin precedentes, que cuenta con la asociación de Cooper Citrus y AZR, se basa en programas ya implementados por BASF, reconocidos a nivel nacional en Brasil: Programa EPI y Mata Viva®.

Queremos promover un ecosistema de alianzas, un nuevo modelo de negocio para desarrollar comunidades y restaurar bosques.

A través de este proyecto, apoyamos a los agricultores familiares para que sean más eficientes en carbono, recuperando áreas degradadas y mejorando la salud del suelo (la base de la agricultura productiva) mediante la plantación de árboles nativos producidos con semillas de agricultores familiares. Además, realizamos capacitaciones sobre prácticas agrícolas climáticamente inteligentes, así como el uso correcto de EPI (Equipo de Protección Individual) y aplicación de agroquímicos.

Nuestros impactos:

- Más productividad para los agricultores familiares debido a la mejora de la calidad del suelo
- Cada EPI vendido revierte a uno plántula para restauración forestal, contribuyendo a restaurar la biodiversidad, secuestrar carbono y mejorar los servicios ecosistémicos
- Ingresos adicionales a los agricultores, a través de la producción de plántulas para el programa Mata Viva® (actualmente compradas en invernaderos comerciales)



ÁRBOLES PLANTADOS: 20.000/año (10 hectáreas)



ELIMINACIÓN DE 2.334 toneladas/CO₂eq por acción



NÚMERO DE KITS DE EPI VENDIDOS 20.000/año



Cooperativas Más Tecnológicas

Donación de unidades de trinamiX NIR a cooperativas seleccionadas en Argentina y Brasil, facilitando el proceso de reciclaje mecánico de plásticos, ya que proporciona un flujo de residuos de mayor calidad y confiabilidad (beneficiando a la cadena de reciclaje y a las cooperativas). Entre 2023 y 2025, estimamos una donación total de equipos a cinco cooperativas diferentes.

Nuestros impactos:

- Reducción del volumen de plásticos no identificados, además de aumentar la fiabilidad y rentabilidad del plástico reciclado
- Aumento de volumen y rentabilidad para los cooperados
- Reducción del volumen de plásticos no clasificados enviados a vertederos
- Emisión de CO₂ evitada: 1,56 kg de CO₂ por cada kg de plástico reciclado

Mujeres empoderadas

Desde 2022, unimos experiencia, compromiso y propósito en alianza con la Asociación de Mujeres Empoderadas del municipio de Santa Marta (Colombia). A través del proyecto Empowered Women (EWA), fomentamos el emprendimiento social, el empoderamiento femenino y la conciencia ambiental.

El objetivo de este proyecto de valor compartido es crear condiciones para que las mujeres en situaciones vulnerables desarrollen un emprendimiento social, a través de un modelo de negocio colaborativo de fabricación de productos para el cuidado del hogar, utilizando SOLUPRAT como su principal línea de negocios. Así, ofreceremos capacitación, disponibilidad de recursos financieros y desarrollo de soluciones con nuestro portafolio. Con esto, pueden generar una nueva fuente de ingresos, tener autonomía económica y protagonizar el papel de las mujeres en la familia y la sociedad.

Artículos como desengrasantes, detergentes y limpiadores multiuso producidos por ellas comenzaron a comercializarse en septiembre de 2023, en la primera tienda física de la marca, impactando positivamente a seis familias y posicionando la marca en restaurantes y hoteles de la ciudad.

ESPÍRITU EMPRENDEDOR



Preservación de los recursos naturales

En 2023 realizamos la primera edición del Programa de Emprendimiento en Argentina, Bolivia, Brasil, Paraguay y Uruguay. A través de ello, pretendemos ampliar las alianzas y estimular acciones para preservar nuestros recursos naturales. Así, los colaboradores y colaboradoras presentaron ideas creativas, innovadoras y viables de carácter ambiental para ser implementadas en estas regiones.



entre los 11 proyectos presentados, **cinco finalistas fueron seleccionados** para recibir ayuda financiera de **BASF**

¡Argentina recibe el Programa "Emprenda já!"

Desde 2020, Brasil ha tenido acciones dirigidas al camino emprendedor de los estudiantes que tiene como objetivo presentar ideas con valor financiero para las empresas y la sociedad.

¡El proyecto Emprenda já! Las conexiones que nos llevan al futuro dieron un paso adelante en 2023, y llegaron a Argentina, a través de la asociación entre el Centro de Intraempreendedorismo de la Fundación Dom Cabral, en Brasil, una de las principales escuelas de negocios del mundo, y Tekoia, en Argentina. Juntos, los dos países contaron con 358 participantes y la elaboración de 28 proyectos centrados en la innovación y la sustentabilidad.



358 PARTICIPANTES

ASOCIACIONES PÚBLICO-PRIVADAS

Una mirada atenta a las comunidades ribereñas

Los niños y adolescentes del municipio de Eirunepé (Amazonas, Brasil) pueden contar con más acceso a la salud, la educación, la asistencia social y la ciudadanía gracias al Proyecto Dicara. Esta ciudad se encuentra entre las 50 más vulnerables del país.

Desde que la iniciativa comenzó a funcionar en 2023, los servicios han llegado a diez comunidades que viven en las orillas del río Juruá y 17 en el río Gregório, ubicaciones aisladas en el estado con un IDH muy bajo.

A través de ello, se ponen a disposición ocho cursos gratuitos basados en temas del Estatuto de la Niñez y la Adolescencia (ECA), como el cuidado del medio ambiente y los derechos humanos.

El ejercicio de la ciudadanía también se destaca como un aspecto relevante del programa al proponer eventos artísticos, culturales, deportivos y oportunidades de empleo con el apoyo de las instituciones locales.

Para 2023, el proyecto Dicara ya ha recibido € 167,400 en inversiones y ya ha impactado – directa e indirectamente – más de 4.200 personas. La acción también cuenta con la colaboración del Consejo Municipal por los Derechos de la Niñez y la Adolescencia de Eirunepé y la Fundación Amazonia Sustentable (FAS).

Emprendimiento en la agenda

En 2023, nos asociamos con Junior Achievement São Paulo (JA), una de las principales organizaciones de educación emprendedora en Brasil, y trabajamos, con nuestros propios recursos, para desarrollar habilidades y capacitar a jóvenes del sistema de escuelas públicas en la ciudad de São Bernardo do Campo (São Paulo, Brasil). La iniciativa se extendió a Jaboatão dos Guararapes (Pernambuco, Brasil) y Camaçari (Bahia, Brasil), a través de incentivos financieros. En total, 290 estudiantes participaron en la acción, titulada Jóvenes Emprendedores.



290 ESTUDIANTES PARTICIPARON

Títeres que llevan esperanza

En 2023, el "Teatro Itinerante de Bonecos" recorrió tres ciudades brasileñas en el estado de Pernambuco – Jaboatão dos Guararapes, Recife y Olinda – llevando entretenimiento y cultura a estas regiones. En 2023, se realizaron:

- 40 representaciones teatrales
- 40 talleres culturales
- distribución de 12.000 libros – relacionados con la presentación teatral
- 4 talleres de formación para la producción de títeres para educadores



12.000 NIÑOS IMPACTADOS

MARKETING RELACIONADO A CAUSAS

Música para las flores

Innovamos y creamos soluciones transformadoras para el crecimiento saludable del campo. Con base en estudios de National Geographic, entendemos la importancia del sonido producido por las abejas para estimular el desarrollo de las flores, haciéndolas más coloridas y con un néctar más dulce.

Así, reproducimos el sonido de sus alas, mezclándolo con un fondo musical. El proyecto desarrollado en Colombia, titulado BEEMusic, dio como resultado un recurso de sonido adoptado en 2023 durante los procesos de cultivo de varias plantas, y también está disponible en canales de transmisión de música, como Apple Podcasts y Deezer, además del podcast "Questão de Química" de BASF, disponible en Spotify.

A finales de 2023, BEEMusic contaba con 200 mil accesos en toda Sudamérica.

Escúchalo en Spotify

200.000 ACCESOS



Nuestras Personas

Nuestras personas continúan siendo uno de nuestros pilares estratégicos. En 2023, nos enfocamos en:

- Contribuir a la estrategia y éxito del negocio
- Proporcionar la mejor experiencia en el ambiente de trabajo
- Continuar posicionando a BASF como el Mejor lugar para trabajar

Para lograr nuestra estrategia, hemos desarrollado un *People Roadmap* en colaboración con las divisiones de BASF, implementada entre 2023 y 2025.

El *People Roadmap* actúa en 8 distintos pilares:

- *Employer Branding & Employer Value Proposition*
- *Talent Attraction & Entry experience*
- *Learning and development*
- *Future of Work*
- *Wellbeing*
- *Diversity, Equity & Inclusion*
- *Competitive Total Offer*
- *License to Operate*

De todo estos, en el 2023 destacamos:

Atracción de Talentos y Entry Experience: ofrecer la mejor experiencia en la atracción, selección y *onboarding* para nuestros colaboradores y colaboradoras, encantando a talentos internos y externos.

Bienestar: base fundamental en la estrategia de gestión de personas

DE&I: tener una cultura inclusiva y equitativa, garantizando la representación de todas las diversidades

Atracción de Talentos el Entry experience

Incorporarse a una nueva empresa no siempre es fácil; por eso en 2023 rediseñamos por completo nuestra experiencia de incorporación a BASF, transformándola en un viaje más digital, humano y ágil que ayuda a los nuevos colaboradores a aprender de BASF, a conectar con más gente y a sentirse integrados y comprometidos para rendir al máximo. Con esta nueva experiencia, aumentamos el compromiso de los colaboradores para que vivan la cultura de BASF y contribuyan a nuestro propósito desde el principio. El viaje del *Entry Experience* comienza semanas antes de la fecha de entrada y acompañará al nuevo colaborador hasta 18 meses.

Como parte del proceso de *Entry Experience*, se realizó el Campus Sudamérica 2023, con el objetivo de brindar una experiencia de inmersión en la cultura de BASF y sus divisiones, aumentando el sentido de pertenencia, conocimiento y compromiso de nuestra gente.

Con el objetivo de aportar mayor apertura y transparencia con el liderazgo senior, el Campus contó con la presencia de miembros del Comité Ejecutivo de Sudamérica, quienes compartieron sus inspiradoras historias y respondieron preguntas.



Equipo que organizó el Campus en Brasil

El Campus se desarrolló en un modelo híbrido: utilizando una plataforma del metaverso en la que las diferentes áreas interactuaban, cocreaban y presentaban sus contenidos de forma interactiva y creativa, y acogiendo actividades presenciales en diversos lugares de la región. *Speed Dates*, visitas a fábricas e interacciones con altos directivos proporcionaron un entorno para compartir ideas y experiencias y reforzar la creación de redes.

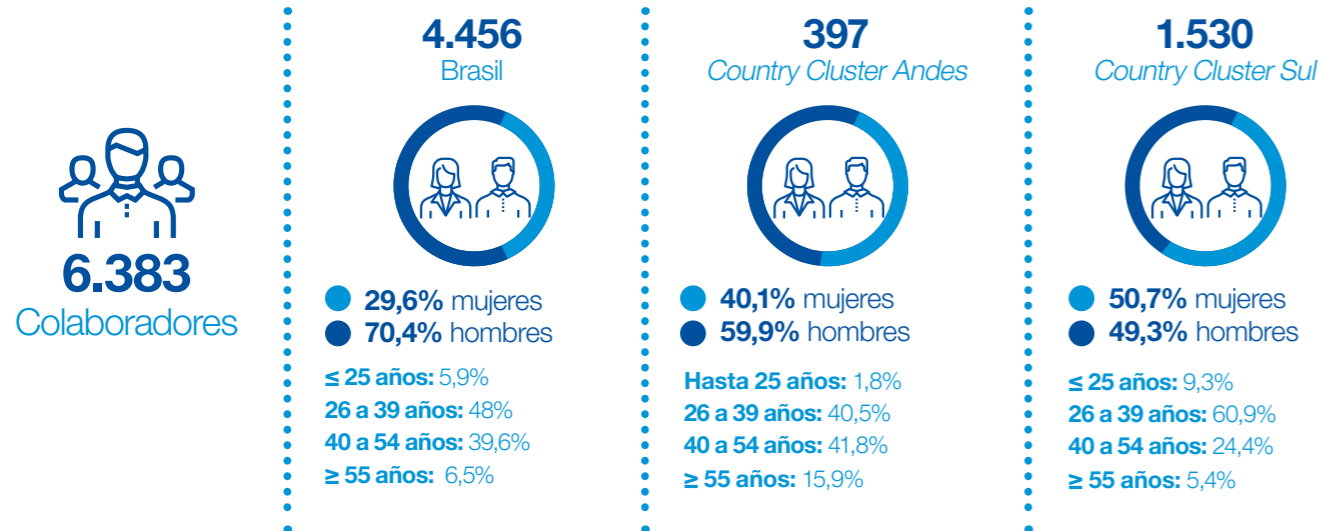
Bienestar

Tenemos un enfoque holístico del bienestar: alineamos servicios, experiencias y actividades que promueven la conexión emocional, el equilibrio personal y el compromiso. Hemos creado e implementado espacios de bienestar en Brasil, Colombia y Perú. De este modo, pretendemos proporcionar un entorno relajante y de descompresión.

Hubo 19.600 participantes en eventos y asistentes a espacios y actividades deportivas y socioculturales promovidas en Brasil.

Registramos más de 13.400 check-ins en la plataforma corporativa de actividad física Gympass (aumento del 50% con respecto a 2022), beneficiando a más de 2.400 profesionales y a sus familias.

A través del canal *Sempre Bem*, implantado en 2020, ofrecemos asesoramiento psicológico gratuito y confidencial, asistencia jurídica, financiera y social a los colaboradores y colaboradoras y a los dependientes.



172 CASOS REPORTADOS EN 2023
(AUMENTO DEL 56% - REF. 2022)

46%
SOPORTE PSICOLÓGICO

33%
SOPORTE JURÍDICO

7%
SOPORTE FINANCIERO

1%
CANAL CON LÍDERES

Diversidad, equidad e inclusión: nuestra voz se hizo eco en la rutina de la empresa

Creemos en el eco de nuestra voz para contribuir a una sociedad más justa y equitativa. Más allá de nuestras fronteras, defendemos esta posición y llevamos nuestra bandera a varios movimientos en toda América del Sur.

Ya hemos forjado un camino consistente, pero sabemos que debemos seguir avanzando. Después de todo, el ambiente fértil para desarrollar la innovación, el espíritu pionero y el liderazgo de valor incluye necesariamente la diversidad de ideas, culturas y puntos de vista. Juntos, empoderamos a los equipos de alto rendimiento. La diversificación de experiencias abre conexiones y amplía la interactividad entre las personas, el centro de nuestras acciones y nuestro propósito en la creación de química para un futuro sustentable e inclusivo.

2023 marcó el reposicionamiento del concepto de Diversidad e Inclusión en la empresa, con la incorporación de Equidad en la identidad corporativa. El área, anteriormente llamada D&I, asumió el acrónimo DE&I, lo que fortalece aún más nuestra misión de añadir y valorar a las personas: Diversidad, Equidad e Inclusión, principios que impregnan desde el proceso de selección hasta los programas de desarrollo y retención de talentos, la atención al cliente y la relación con toda la cadena. Mucho más que acciones, tenemos una cultura de valorar la diversidad. La inclusión es un viaje y hemos progresado mucho en 2023 con un fuerte compromiso de los líderes.

Con *X-Generations* ampliamos y damos aún más fluidez al diálogo entre las distintas generaciones. Aprovechamos este valor en nuestra cultura, además de fomentar la empatía y el respeto entre las personas.

Desde este frente, fomentamos y resaltamos nuestra apertura a la exhibición de ideas y la apreciación del conocimiento de cada generación.

A partir de este nuevo concepto, fortalecido por la práctica diaria, desarrollamos nuestra estrategia, basada en cuatro pilares: representatividad, cultura inclusiva, equidad y empresa activa. Definimos hacia dónde queremos ir, establecemos nuestros objetivos y los supervisamos, para seguir nuestro camino de una manera guiada y consistente.

Nuestros indicadores de desempeño (KPI) de Diversidad, Equidad e Inclusión sirven de inspiración para todos y todas en BASF en la búsqueda de objetivos alineados con los valores de BASF. Son fáciles de entender, capaces de representar las principales necesidades de cada ubicación.

Trabajamos en los siguientes temas estratégicos, representados por grupos de afinidad:

- **Women in BASF (WIB)**, busca la equidad de género
- **Be Yourself (BYOU)**, promueve el respeto por la diversidad sexual
- **Black Inclusion Group (BIG)**, valora la equidad racial
- **Be Different**, fomenta la inclusión de personas con discapacidad
- **X-Generations**, amplía el diálogo entre personas de diferentes generaciones

PILARES ESTRATÉGICOS



Parte del grupo de afinidad BIG y del equipo de DE&I en onono® - Centro de Experiencias Científicas y Digitales

Echa un vistazo con nosotros a cómo somos aún más fuertes y estamos juntos en 2023

CONTRATACIÓN EXTERNA



60%

de diversidad total¹ contratada (meta: 60%)



47%

de mujeres entre recién contratados (meta: 45%)

4ª Semana de la Diversidad, Equidad e Inclusión

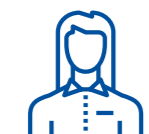
Con el tema "Inclusión es Acción", reflexionamos sobre la importancia de transformar nuestra empatía y nuestros valores en acción, y cómo podemos comprometernos a hacer que nuestros entornos sean cada vez más inclusivos. Promovemos charlas y debates sobre discriminación por edad, comunidad LGBTI+, antirracismo, inclusión de personas con discapacidad y equidad de género. Contamos con la participación de especialistas dedicados a señalar caminos hacia una sociedad cada vez más igualitaria.

CONTRATACIÓN DE LIDERAZGO (EXTERNO E INTERNO)



45%

de diversidad total¹ contratada (meta: 42%)



42,6%

de mujeres contratadas (meta: 40%)



4.200 personas

participaron en la cuarta edición del evento en

América del Sur

(2.700 en línea y 1.500 presenciales)

% DE ÍNDICE DE INCLUSIÓN:



86%

participación en la encuesta *Employee Voices* (objetivo: >80)



¹ Referido a mujeres, personas con discapacidad y personas de raza negra (Brasil)

Rendimiento reflejado en el reconocimiento:

Encuesta Ethos/Época de Diversidad, Equidad e Inclusión

Los mejores lugares para trabajar para las personas LGBTI+ 2023, Instituto Más Diversidad en asociación con el Foro de Empresas y Derechos LGBTI+ y la Human Rights Campaign Foundation (HRC)

Premio AB Diversidad en el Sector Automotriz (6ª edición) en la categoría GÉNERO | Mejor conjunto de indicadores en liderazgo

Diversidad en el liderazgo

La equidad, para nosotros, comienza con el respeto y se consolida verdaderamente cuando provoca la transformación. Nuestro personal femenino tiene una representación del 35,45%.

Además, desarrollamos e inspiramos el ascenso de las mujeres en la empresa, animándolas a alcanzar su máximo potencial. Los procesos de tutorías del programa Eleva (parte de las acciones del grupo *Women in BASF - WIB*), por ejemplo, consideran los preceptos de Capacitación, Gestión y Comunicación.



36,5% de mujeres en posiciones de liderazgo en América del Sur (2023)



30% del personal de gestores compuesto por mujeres líderes (hasta 2030) Promedio global BASF



7% de todas las mujeres contratadas en Brasil han recibido tutoría de un líder de BASF

Promovemos una jornada con el equipo de liderazgo centrado en las personas con discapacidad (junto con el Grupo de Talento Incluir, un Ecosistema de Diversidad e Inclusión).

Desarrollo de capacidades para la comunidad

Nuestra unidad de negocio en Guaratinguetá (São Paulo, Brasil) fue protagonista de una acción pionera en la industria química.

A través del Comité de Diversidad, Equidad e Inclusión (DE&I), el Centro de Formación de Operadores y Operadoras para la Comunidad atendió, en 2023, a 25 personas de la región, con la oferta de capacitación profesional para trabajar en la industria. Desde 2020, cuando se inauguró, el Centro ha graduado a más de 101 personas; 46 mujeres y 20 personas con discapacidad.

Al calificar a los residentes de las localidades de las que formamos parte, abrimos oportunidades para el ingreso o retorno de profesionales al mercado laboral - en casos de personas que se encontraban distantes - y reafirmamos nuestro compromiso como organización ciudadana enfocada en construir bases sólidas para un futuro sustentable.

2ª edición del BIG Empoderados

Trabajamos con foco en avanzar en temas de igualdad racial en nuestra empresa. En 2022, creamos BIG Empoderados, un programa de capacitación para personas negras, realizando en colaboración con la Iniciativa Empresarial por la Igualdad Racial. La entidad reúne a decenas de instituciones que dirigen esfuerzos significativos para combatir el racismo y la autonomía de los negros en Brasil, especialmente en los aspectos económicos y profesionales.

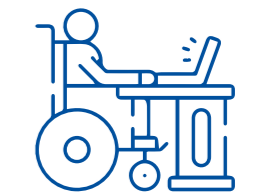


En 2023, **34 profesionales negros** recibieron formación en comunicación y oratoria

En 2023, contábamos con **53 proveedores que cumplían los criterios de diversidad seleccionados** y les realizamos compras (de productos y servicios) por valor de € 13.7 millones (€ 9.7 millones en 2022).

Proyecto Conexión PCD 360°

En Brasil, existe una iniciativa para atraer, retener e incluir a personas con discapacidad en BASF. Entre otras cosas, nos estamos centrando en mejorar la accesibilidad de nuestros sitios web brasileños y nuestros canales de comunicación internos y externos. Con otras medidas que forman parte de la iniciativa, queremos asegurarnos de que tenemos en cuenta a más personas con discapacidad en el proceso de contratación y ofrecerles oportunidades de formación específicas. El equipo del proyecto trabaja en estrecha colaboración con los directivos, y reúne frentes de diferentes áreas de BASF, como instalaciones, negocios, comunicación, tecnología, contratación y desarrollo de talentos y la red local de colaboradores con discapacidad.



En 2023, **12% de todas las contrataciones en BASF en Brasil fueron profesionales con discapacidades**, totalizando el 5,2% de PcD

Salud y seguridad

En BASF, la seguridad es un valor no negociable y una actitud de cada uno, dentro y fuera de las instalaciones de la empresa. Por lo tanto motivamos y fomentamos la prevención y el control de riesgos, actuando como un multiplicador del comportamiento seguro.

Actuamos responsablemente en respuesta a la confianza depositada por la sociedad en nuestra empresa. Esto nos permite afirmar que nuestros productos son seguros cuando se usan según lo recomendado y no representan un peligro para las personas y el medio ambiente, ya que cumplimos con los requisitos y las certificaciones de seguridad locales y globales con altos niveles de exigencia.

La seguridad y la salud de todos los colaboradores que trabajan para nosotros es nuestra máxima prioridad, incluidos nuestros contratistas. Ofrecemos condiciones de trabajo seguras para proteger a los colaboradores, contratados y las comunidades circundantes. Damos prioridad a la seguridad de las fábricas mediante la prevención de incidentes, requisitos detallados de seguridad laboral, controles de riesgo de procesos químicos de alta integridad y seguridad en el transporte.

Convocamos a cada profesional a ser un agente multiplicador del comportamiento seguro en su local de trabajo (y fuera de él), desarrollando una cultura de la seguridad entre colaboradores y contratados.

Somos parte de la iniciativa Actuación Responsable®. Para nosotros, actuar responsablemente, de acuerdo con las directrices de Actuación Responsable®, y con inversión a largo plazo: enfocados en mejorar continuamente nuestro desempeño ambiental, de salud y seguridad. Para controlar nuestros retos y avances, realizamos auditorías periódicas en todas nuestras unidades en el mundo.

Seguimos el estándar global del **Sistema de Gestión de Protección Ambiental, Salud, Seguridad y Calidad (EHSQ)** BASF, elaborado sobre los principios rectores de la iniciativa Actuación Responsable®, la gestión de calidad y otros estándares de gestión relevantes. Cubre los requisitos globales y procedimientos para la protección del medio ambiente y la salud, integridad y seguridad de los diversos pasos a lo largo de nuestra cadena de valor.



Seguridad en el trabajo

LESIONES RELACIONADAS CON EL PROCESO DE TRABAJO DE ALTA SEVERIDAD (SIH)

META GLOBAL: $\leq 0,05$
 PLAZO PARA ALCANZAR LA META:
 de 2022 a 2030
 CUMPLIDA 2023: 0,00



Seguridad de Procesos

INCIDENTES DE SEGURIDAD DE PROCESO DE ALTA SEVERIDAD (HSPSI)

META GLOBAL: $\leq 0,10$
 PLAZO PARA ALCANZAR LA META:
 de 2022 a 2030
 CUMPLIDA 2023: 0,04

Centrado en el cliente

En BASF, ponemos al cliente en el centro de nuestras acciones. Nos comprometemos a ofrecer cada vez más valor a nuestros clientes y a ofrecer la mejor experiencia posible.

Hemos integrado el sistema NPS con *Salesforce*, una plataforma global de CRM (*Customer Relationship Management*) que permite la gestión completa de las relaciones y los datos de nuestros clientes en un único entorno.

Índice de satisfacción del cliente (NPS)

2023	<div style="width: 75%;"></div>	75
2022	<div style="width: 70%;"></div>	70
2021	<div style="width: 72%;"></div>	72

Nuestras metas locales y los resultados logrados

Meta 2023	Resultado
lograr una tasa de respuesta de los clientes de al menos el 30% en la encuesta NPS	41% de tasa de respuesta
asegurarse de que al menos el 90% de las respuestas de los clientes recibidas hayan sido devueltas en un plazo de 20 días	94% de seguimiento a los 20 días
asegurar que el 100% de los comentarios recibidos con la acción de mejora identificada tengan un plan de acción establecido	100% de los comentarios procesables con un plan de acción establecido
completar un proyecto centrado en el cliente por unidad de negocio	más de 30 proyectos centrados en el cliente completados a lo largo del año



Trabajamos para cuidar a la gente

Cómo avanzamos en América del Sur en 2023

Cyber Week

En 2023, tuvimos la 7ª edición de *Cyber Week*, nuestra campaña e, incluso en un año tan difícil económicamente, tuvimos ventas récord, considerando todas las ediciones. Ofrecemos **soluciones innovadoras, sustentables y una experiencia diferenciada** con mayor valor para los clientes.

La campaña también tuvo un frente social, revirtiendo **parte de las ventas a ocho instituciones sociales y ambientales** en Argentina, Brasil, Chile, Colombia y Perú, por un total de € 139,860 revertidos a instituciones en Brasil y € 6,210 a instituciones en otros países.

En esta ocasión, involucramos activamente a los clientes con el tema dentro de su recorrido de compra, cuando presentamos los proyectos e instituciones en la etapa final. Además, también aprovechamos el período de campaña con alto compromiso de los colaboradores para **recolectar artículos de higiene** para refugios para personas en situación de vulnerabilidad, donde acumulamos más de **4.500 artículos** en Brasil, con la participación de todas las unidades de negocio.



Ventas
67% superiores
a 2022



comercialización para más de
2.500
clientes



participación de
10 unidades
de negocio en 15 países
de América del Sur:

Sustainability Week

Como otra iniciativa, también tuvimos la *Sustainability Week*, que tuvo lugar durante la Semana del Medio Ambiente, promoviendo la conexión del ecosistema para mejorar las oportunidades de negocios sustentables en América del Sur. Durante la semana, ofrecemos paneles y charlas con personalidades, expertos y marcas que comparten este viaje. En 2023, nos centramos en cuatro pilares: **energía, materias primas renovables, circularidad y economía verde**.

Se difundieron 28 contenidos, totalizando más de 13 horas de intercambio de información, con más de 600 participantes en Sudamérica. Paralelamente, promovimos las soluciones, productos y tecnologías sustentables de BASF a través de nuestras plataformas de ventas digitales, lo que resultó en casi 5 millones de euros en ventas, alcanzando más del triple del número de clientes en comparación con la edición de 2022. Como resultado, impactamos significativamente en toda la cadena de producción con nuestras soluciones sustentables.

Los clientes que respondieron a la encuesta de NPS durante el período de la *Sustainable Week* contribuyeron a la plantación de árboles con el fin de llevar la voz del cliente a la campaña, lo que resultó en la plantación de 939 árboles en varios países de América del Sur.

Portafolio centrado en las necesidades de los clientes, con respecto al medio ambiente

B-Cycle

Garantizar una limpieza adecuada de los materiales utilizados en el reciclaje mecánico de plásticos siempre ha sido uno de los mayores desafíos para los recicladores. Conscientes de esta dificultad, y respetando los requisitos necesarios para simplificar, agilizar y garantizar la efectividad de la desinfección de estos artículos, en 2023 lanzamos un producto 3 en 1: **Soluprat B-Cycle Surface**. Es un biodegradable con acción detergente, antiolor y antiespumante, destinado a la depuración de materiales con impurezas, como suciedad, materia orgánica y grasa.

También teniendo en cuenta las necesidades del sector del reciclaje de plásticos, también desarrollamos la **solución trinamiX NIR**, que nos permite identificar en segundos los innumerables tipos de plástico, facilitando la clasificación de materiales, una de las etapas más desafiantes del reciclaje mecánico. Es una función avanzada de espectroscopía de infrarrojo cercano utilizada en trinamiX en tamaño reducido y da como resultado un análisis de datos preciso y sofisticado.

Las soluciones forman parte de nuestro portafolio *B-Cycle*, que cumple con todas las etapas del proceso de reciclaje: desde la clasificación, el lavado, la extrusión y la conversión, con aditivos que evitan la degradación oxidativa y térmica y garantizan la calidad y el mantenimiento de las propiedades del material reciclado.



Colaboradores de BASF y representantes del Centro de Reciclaje de Buenos Aires (AR)

Materias primas renovables

La sustitución de recursos fósiles por renovables es una de nuestras prioridades y un pilar estratégico de procesos basados en los principios de sustentabilidad.

Con este enfoque, aplicamos nuestro conocimiento, liderazgo y espíritu pionero en el desarrollo de formulaciones respetuosas con el medio ambiente para productos destinados al cuidado del hogar, limpieza industrial e institucional.

Nuestras soluciones a partir de fuentes renovables también se aplican en nuestros procesos de producción, mejorando aún más nuestra cadena de valor.

- **Programa de tensioactivos de base vegetal**: los tensioactivos son componentes utilizados en la industria para fabricar asfalto, fibras de alfombras y productos de limpieza.

Por lo tanto, en 2023, lanzamos un programa de tensioactivos de base vegetal, que incluye una cartera completa de tensioactivos a base de aceite de palma certificados por la RSPO (*Roundtable on Sustainable Palm Oil*). La solución permite a las empresas de la industria ofrecer a sus clientes alrededor de 150 tensioactivos certificados de acuerdo con el estándar "Mass Balance" de la RSPO.

La producción de aceite de palma certificado por la RSPO tiene un **menor impacto ambiental** que la producción no certificada.

Un ejemplo de innovación en este contexto es la creación, en 2023, del biosurfactante **Glucopon®**, que se basa en materias primas vegetales y renovables, cuyo objetivo principal es sustituir al jabón convencional. Además de ser biodegradable, se adhiere más suavemente al contacto con la piel.

En 2023, lanzamos el solvente biodegradable a base de **plantas Lutensit® AMD 3 L**, utilizado para limpiadores de superficies. La producción se realiza a partir de la fermentación de ácido láctico, y es hasta un 27% más eficiente que los limpiadores tradicionales disponibles en el mercado.

La formulación **Sokalan® HP 56** también se encuentra entre los aspectos más destacados de 2023, ya que la solución permite mezclar ropa de colores y ropa blanca en el mismo ciclo de lavado en la máquina, incluso reduciendo en 1.100 litros la cantidad de agua consumida por año, por hogar donde viven cuatro personas.

Innovación

Innovación es una práctica transversal en la empresa y trasciende nuestros espacios: innovamos con clientes, proveedores de servicios, colaboradores y colaboradoras, con el mercado. Porque entendemos que solo juntos podemos avanzar.

Utilizamos tecnologías de vanguardia y datos digitales para simplificar, ahorrar recursos y fortalecer nuestras prácticas sustentables. Así, ofrecemos al mercado soluciones que mejoran la calidad de vida de las personas y preservan los recursos, contribuyendo a la construcción de un futuro sustentable.



Centro avanzado global de investigación e innovación en Trindade (Goiás, Brasil).



Centro avanzado global de investigación e innovación en Santo Antônio da Posse (São Paulo, Brasil)



€ 2,1 millones
invertidos globalmente en
investigación y desarrollo
en 2023

onono®

El Centro de Experiencias Científicas y Digitales de BASF en América del Sur (onono®) fue creado en 2019. Es un Hub que une el espacio físico y digital, y que conecta los retos de BASF y sus clientes con el ecosistema de innovación abierta para transformar los más diversos modelos de negocio. En el cuarto año de operación, trabajamos fuertemente para promover la cultura de la innovación, conectando el ecosistema digital y científico, aportando posibles soluciones a los desafíos y promoviendo el intraemprendimiento.

Trabajamos centrados en cuatro pilares: innovación, colaboración, conexión y transformación.

Durante el año, realizamos talleres, eventos, jornadas de innovación y consultorías para cocrear y diseñar experiencias personalizadas. Además, ofrecemos experiencias dinámicas e inmersivas, como un espacio de economía circular, estación de impresión 3D, estudio de producción de contenidos, laboratorios de Aplicación y Rendimiento y una plataforma de contenidos sobre ESG, Sustentabilidad, Digitalización e Innovación.

onono® avanza en 2023:

- +63.000 conexiones
- +309 eventos
- +19,5 mil miembros en la plataforma onono +
- +158 contenidos publicados en nuestros canales
- +150 soluciones asignadas a los desafíos de negocio
- 12 pruebas de concepto y cocreaciones
- 18 *workshops*
- 15 retos de innovación abierta
- 2 Programas de intraemprendimiento, con la promoción de nueve ideas a incubar en América del Sur
- Creación del Podcast de Economía Circular y BASF *for mobility*

Al igual que en los elementos de la química, onono® conecta elementos esenciales que generan infinitas posibilidades, promoviendo conexiones transformadoras.

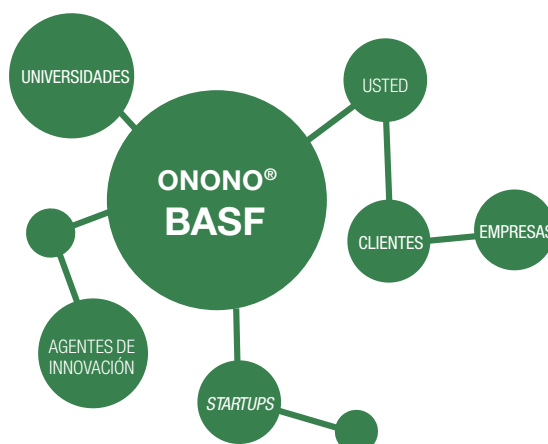
La impresión 3D fue el tema del evento en línea "Making the future", dirigido por onono®, junto con BASF Forward AM y FORGE. Al liderar el debate sobre el tema, buscamos expandir las conexiones y explorar las innumerables posibilidades que esta tecnología puede brindar para crear soluciones innovadoras para diversas empresas. El encuentro marcó el lanzamiento del programa de intraemprendimiento *Making the future*, dirigido a profesionales de BASF, e incluyó talleres, *mentoring*, *cocreación* y creación de prototipos.

Por segundo año consecutivo, promovimos en Brasil el "Ideathon", una maratón de ideas para promover el intraemprendimiento centrado en temas específicos. En 2023, se realizará en asociación con la Fundación Eco+ y el tema "Productos digitales y ESG". Hacemos un llamado a los profesionales de BASF para que aporten soluciones digitales para construir los caminos hoy para los negocios del mañana.

Contamos con la participación de 25 personas, con ideas de productos, aplicaciones, herramientas, apps y plataformas con el potencial de contribuir a que la industria supere los desafíos de sustentabilidad para alcanzar los objetivos de la estrategia global de ESG. Además, los participantes pudieron interactuar y crear conexiones con colegas y mentores de diferentes áreas e instituciones. El grupo mejor evaluado por un Comité de Evaluación fue clasificado para la implementación de su idea.



Centro de Experiencias Científicas y Digitales de BASF en América del Sur (onono®)



Compromiso con el futuro del planeta

Nuestra historia se consolida en el compromiso que asumimos con las personas y el medio ambiente. Esta es la esencia de nuestro legado: generar valor para la construcción de un futuro sustentable. Por lo tanto, perseguimos activamente objetivos audaces y una gestión rigurosa relacionada con la reducción de las emisiones de gases de efecto invernadero, la mejora de la eficiencia energética y el fomento de la economía circular.

Según nuestra metodología actualizada, en 2023 acerca de 1.000 millones de euros de nuestro gasto anual en investigación y desarrollo contribuirán a posibles Soluciones de Futuro Sustentable.

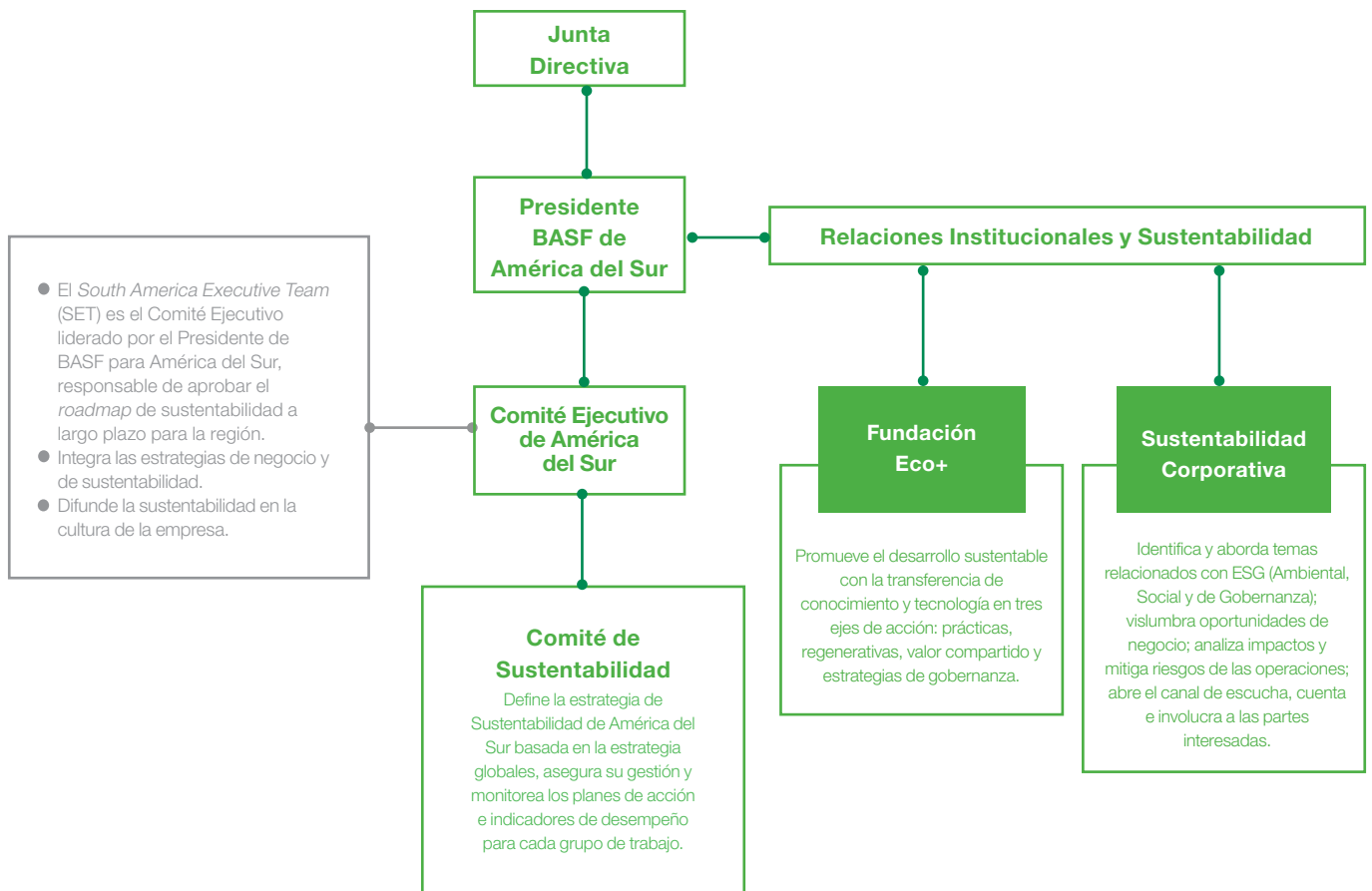
Queremos ser líderes activos e inspiradores en el área de la sustentabilidad. Añadimos valor a la sociedad a lo largo de toda nuestra

cadena de producción. Entendemos que la sustentabilidad solo se puede experimentar verdaderamente si este movimiento ocurre en conjunto. Nuestras seis áreas estratégicas de actuación, orientadas a un futuro sustentable, son: innovación, sustentabilidad, operaciones, digitalización, portafolio y colaboradores.

Si bien Brasil tiene una tímida participación en las emisiones globales de CO₂ del Grupo BASF (0.6%), entendemos y asumimos nuestro liderazgo y rol protagonista, actuando de manera comprometida y consciente en las acciones de protección ambiental en el sector químico.

Tenemos la ambición de seguir siendo reconocidos como la empresa química más innovadora y sustentable de América del Sur.

Nuestra gobernanza de sustentabilidad en América del Sur



Accede al enlace y conoce nuestros casos de Sustentabilidad en la Práctica.



Referencia en gestión del agua y protección del clima

Estamos de nuevo, en 2023, entre las empresas de la A-List del CDP (*Carbon Disclosure Project*), una organización sin ánimo de lucro, por la transparencia en la gestión ambiental.

Logramos una calificación A- por la gestión sustentable del agua en nuestras operaciones y ocupamos un lugar destacado en la lista de empresas comprometidas con la protección del clima y los bosques, según la misma evaluación.

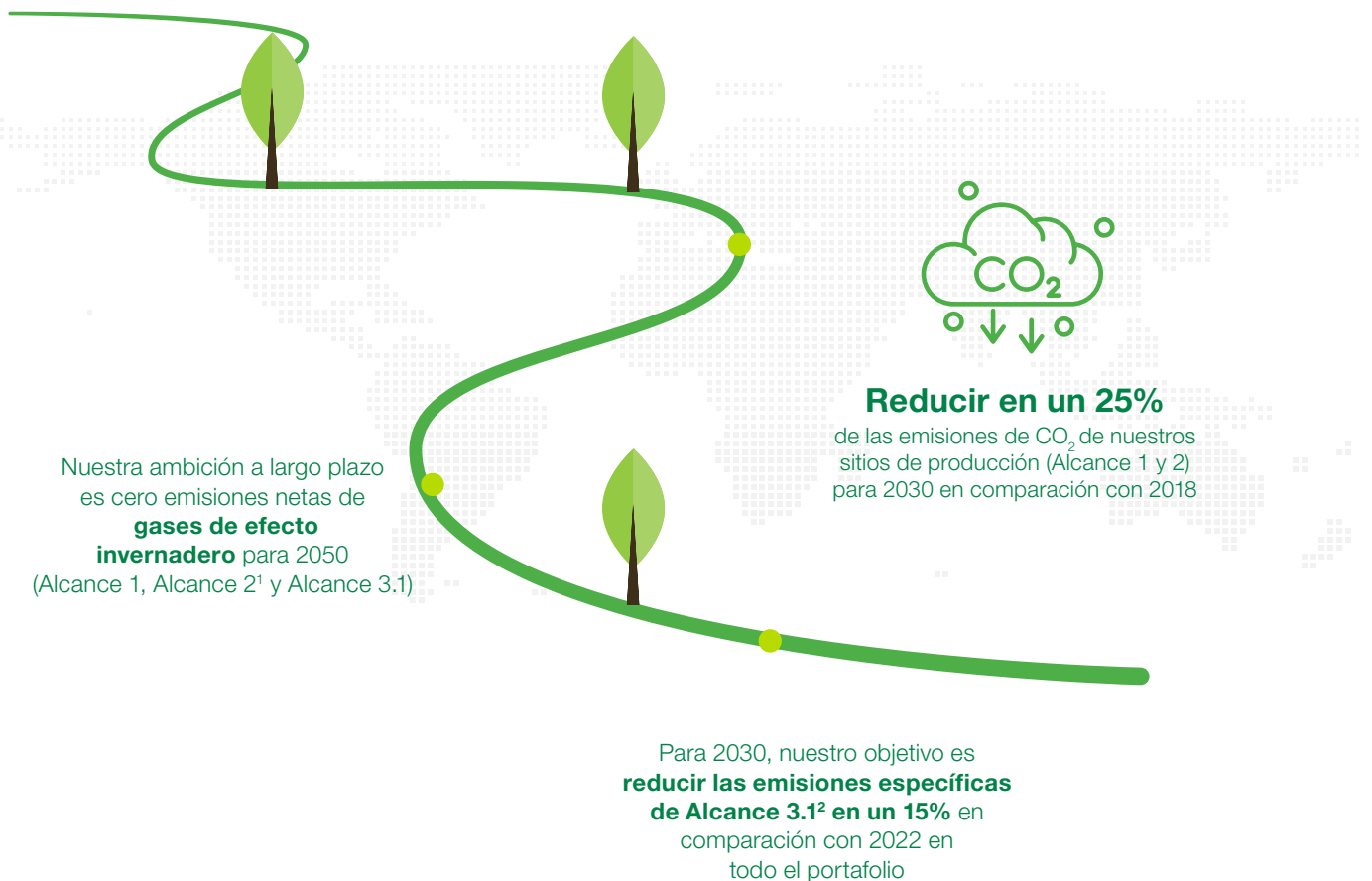
Los criterios de CdP se evalúan en función de la transparencia de los informes de emisiones, el tratamiento de los riesgos y oportunidades derivados del cambio climático, la estrategia de protección climática y las medidas de reducción de CO₂.

Como miembro fundador del Pacto Mundial de las Naciones Unidas, nos guiamos por los Objetivos de Desarrollo Sustentable (ODS), unidos por nuestro propósito. A través de ellos, tomamos nuestra base para los criterios de impacto social.

Queremos desempeñar un papel activo y responsable en la configuración de la transformación hacia una sociedad climáticamente neutra.

La transformación de BASF hacia la neutralidad climática es un desafío. Estamos decididos a seguir este camino y convertirnos en pioneros en química climáticamente neutra.

Nuestras metas globales, nuestros orientadores



¹ Alcance 1 y Alcance 2 (excluida la venta de energía a terceros). Los gases de efecto invernadero se convierten en equivalentes de CO₂ (CO₂e) de acuerdo con el *Greenhouse Gas Protocol*.

² Alcance 3.1: materias primas, excluyendo materiales para baterías, servicios y bienes técnicos, excluidas las emisiones de gases de efecto invernadero del negocio comercial de BASF. Posible ajuste futuro de la línea de base, de acuerdo con la directriz TFS, en función de la disponibilidad de más datos primarios.

Nuestra contribución para mejorar la Protección del Medio Ambiente en 2023:

Triple E - Excellence in Energy Efficiency

Contribuye al uso de la energía de manera más eficiente en BASF y en toda la cadena de valor, además de difundir el conocimiento sobre el tema. Iniciado en 2016, reducimos constantemente las emisiones de CO₂ mediante la identificación de posibles optimizaciones en el uso de energía en nuestros procesos de producción. De esta manera, aumentamos nuestra competitividad, mejoramos costes y reducimos nuestros impactos ambientales. Implementado en Camaçari (BA, Brasil), Guaratinguetá (SP, Brasil), Indaiatuba (SP, Brasil), Demarchi (SP, Brasil) e Jacaré (SP, Brasil); Concón (Valparaíso, Chile); y General Lagos (Santa Fé, Argentina).

El programa fue fundamental para la certificación **ISO 50001** de las unidades de negocio de BASF en Sudamérica, habiéndose obtenido en 2023 en las localidades de Indaiatuba (SP, Brasil) y General Lagos (Argentina), totalizando siete localidades certificadas en la región.

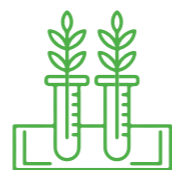


Unidad productiva de Guaratinguetá (SP, Brasil)

Floresta MATA VIVA®

El Proyecto **MATA VIVA®** comenzó en 1984 debido a la necesidad de recuperar bosques ribereños a orillas del río Paraíba do Sul, en Guaratinguetá (SP, Brasil). Inicialmente, el Proyecto tenía como objetivo exclusivamente cumplir con el Código Forestal. Después de un cierto período, la continuidad en la siembra se hizo voluntaria. En 2023, se plantaron 13.609 plántulas en el proceso de preservar la flora y la biodiversidad de la región.

1984 a 2023



Plantación de más de **1,4 millones** de plántulas

plantación de más de **350.000** plantones de árboles autóctonos en los márgenes del *Rio Paraíba do Sul* (SP, Brasil) a lo largo de 4 kilómetros.



restauración de aproximadamente **160 hectáreas**

Energías renovables y CO₂

- Nos adherimos voluntariamente al **Acuerdo Ambiental** realizado por la Secretaría de Estado de Relaciones Internacionales (SERI), la Secretaría de Estado de Medio Ambiente, Infraestructura y Logística del Estado de São Paulo (CEMIL) y la Agencia Ambiental del Estado de São Paulo (Companhia Ambiental do Estado de São Paulo - CETESB), con el objetivo de externalizar nuestro compromiso con las acciones para reducir el CO₂ en América del Sur.

- Adquirido los Certificados Internacionales de Energías Renovables (I-RECs), reduciendo a cero las emisiones de gases de efecto invernadero, refiriéndonos al Alcance 2 para la electricidad. En Argentina, Brasil y Chile, todas las plantas de producción de BASF se abastecen de electricidad procedente de fuentes renovables. Gracias a la adquisición de I-REC, redujimos las emisiones de Alcance 2 en América del Sur en 2023 en 14.322 toneladas de CO₂ en 2023.

- Cuatro estaciones de I+D en la división de Soluciones Agrícolas comenzaron a utilizar electricidad de fuentes renovables en 2023: Santo Antônio de Posse (SP, Brasil), Sinop (MT, Brasil), Rio Verde (GO, Brasil) y Trindade (GO, Brasil). Al utilizar electricidad procedente de fuentes renovables, evitamos la emisión de 719 toneladas de CO₂/año.

- Estamos evaluando proyectos para la electrificación de equipos que actualmente utilizan gas natural, así como el uso potencial de biocombustibles.

Gestión de residuos

Logramos la eliminación cero de residuos en vertederos en unidades industriales en Brasil, a través de la reutilización y/o la eliminación ambientalmente racional.

A través del Programa Vertedero Cero, reutilizamos, reducimos y reciclamos el excedente de materiales producidos, utilizando métodos como el compostaje y reforzando la importancia del consumo consciente.

Gracias a este Programa, el Complejo de Pintura y Barniz en São Bernardo do Campo (SP, Brasil) ya ha dejado de enviar 12.000 toneladas a vertederos industriales desde su implementación en 2015. En Camaçari (BA, Brasil), el Complejo Acrílico ya ha enviado más de 650 toneladas de residuos a nuevos destinos con menor impacto ambiental, a través del reciclaje, compostaje o coprocesamiento.

Nuestras metas globales, nuestros orientadores



comercializar **€17.000 millones** en soluciones para la economía circular de aquí a 2030



Introducir la gestión sostenible del agua en nuestros centros de *Verbund* y en todos los centros de producción en zonas con escasez de agua para 2030, cubriendo alrededor del 90% de la extracción total de agua de BASF



Porcentaje de proveedores con mejor desempeño en sustentabilidad después de la reevaluación de BASF: **80%** (hasta 2025)

¹ Emisiones indirectas de electricidad comprada para uso propio de la empresa.

Los siguientes gráficos, referidos a nuestro desempeño 2021 a 2023 en los temas de emisiones, agua y energía, incluyen las unidades de producción en Brasil: Camaçari (Bahia), Guaratinguetá (São Paulo), Indaiatuba (São Paulo), Jaboatão dos Guararapes (Pernambuco), Jacareí (São Paulo), Jundiá (São Paulo), São Bernardo do Campo (São Paulo), – Unidades Batistini y Demarchi.

Emisiones y gestión del carbono

Emisiones de contaminantes¹ a la atmósfera (Brasil, toneladas de contaminantes por año)



¹ Contaminantes excepto metano: CO, NOx como NO2, SOx como SO2, compuestos orgánicos volátiles (COV) distintos del metano, materia particulada, NH3/otros compuestos inorgánicos

Emisiones de gases de efecto invernadero (GEI) (Brasil, toneladas de CO₂ equivalente por año)



¹ Reducción de debido a la mejora del factor de electricidad de Brasil y adquisición de IREC

Consumo total de combustible (Brasil, MWh)

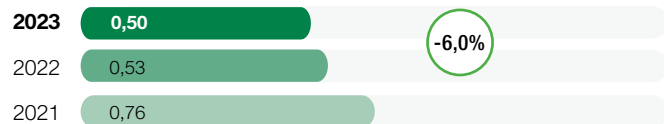


Emisiones de sustancias orgánicas al agua (Brasil, toneladas DQO¹ al año)



¹ DQO = Demanda Química de Oxígeno

Emisiones de metales¹ al agua (Brasil, toneladas de metales por año)



¹ Metales = As, Cd, Cr, Cu, Hg, Ni, Pb, Zn

Emisiones de nitrógeno al agua¹ (Brasil, toneladas de nitrógeno por año)

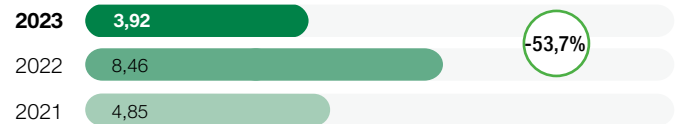
Para el resultado de 2023, se incluyó la unidad Batistini (SP, Brasil). A efectos comparativos, el valor de las emisiones de nitrógeno al agua (excluido Batistini) fue de 11,8 (+4,7% - ref. 2022)



¹ (Nitrógeno total = amoniacal + nitratos + nitritos)

Emisiones de fósforo en el medio ambiente¹ (Brasil, toneladas de fósforo total por año)

Las emisiones de fósforo en la planta de Jacareí (SP, Brasil) después de la ETE interna - Planta de Tratamiento de Efluentes - fueron investigadas en detalle y, después de la implementación de una campaña de monitoreo, volvieron a las condiciones normales de funcionamiento.



¹ En el medio ambiente = WWTP interna después del tratamiento + WWTP externa + sin tratamiento

La sustentabilidad es uno de nuestros pilares estratégicos y la protección del clima es una de nuestras prioridades. El cambio climático está vinculado principalmente a las emisiones de carbono, resultantes de los procesos de fabricación y principalmente debido al uso de energías (combustibles, vapor y electricidad). Por lo tanto, trabajamos para ofrecer productos con una menor huella de carbono a nuestros clientes y también reducir las emisiones de nuestras operaciones. Reducir la generación de residuos y optimizar los recursos es el corazón de nuestro Programa de Atención Responsable®, que es el sistema de gestión de Calidad, Salud, Seguridad y Medio Ambiente que adoptamos a nivel mundial.

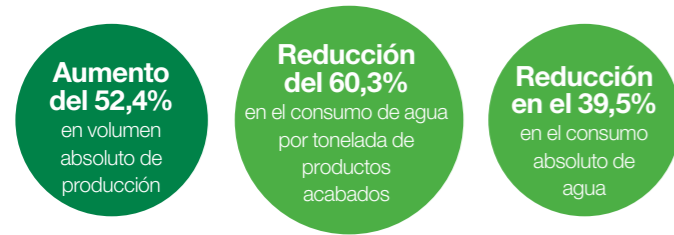
Nuestra gestión del carbono tiene tres enfoques prioritarios: optimizar la eficiencia energética, adquirir energía de fuentes renovables (reemplazando los combustibles fósiles) y desarrollar tecnologías y procesos innovadores y menos intensivos en energía. En América del Sur hemos alcanzado la marca del 100% de electricidad renovable desde enero de 2022.

En línea con nuestro compromiso de crear química para un futuro sustentable, nos adherimos al Acuerdo Ambiental de São Paulo (SP, Brasil), una idealización de la Agencia de Protección del Medio Ambiente del Estado de São Paulo (CETESB) que tiene como objetivo alentar a las empresas, asociaciones y municipios a asumir compromisos voluntarios para reducir las emisiones de gases de efecto invernadero para 2030.

¹ Emisiones de electricidad, vapor, calor y frío comprados o adquiridos (Directrices de Alcance 2 - GHG Protocol)

Agua

ENTRE 2002 Y 2023 EN BASF AMÉRICA DEL SUR:



Agua captada total¹

(Brasil, millones de metros cúbicos por año)



¹ El volumen de agua extraído incluye manantiales superficiales (ríos), manantiales subterráneos o redes públicas.

Agua utilizada para la refrigeración total²

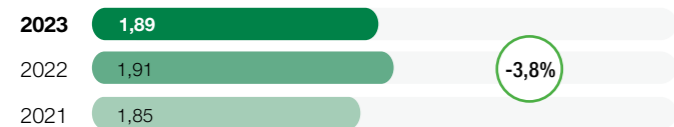
(Brasil, millones de metros cúbicos)



² El agua utilizada para la refrigeración procede de un circuito cerrado, por lo que se tiene en cuenta el volumen de agua reciclada en este sistema.

Agua utilizada para la producción total

(Brasil, millones de metros cúbicos)



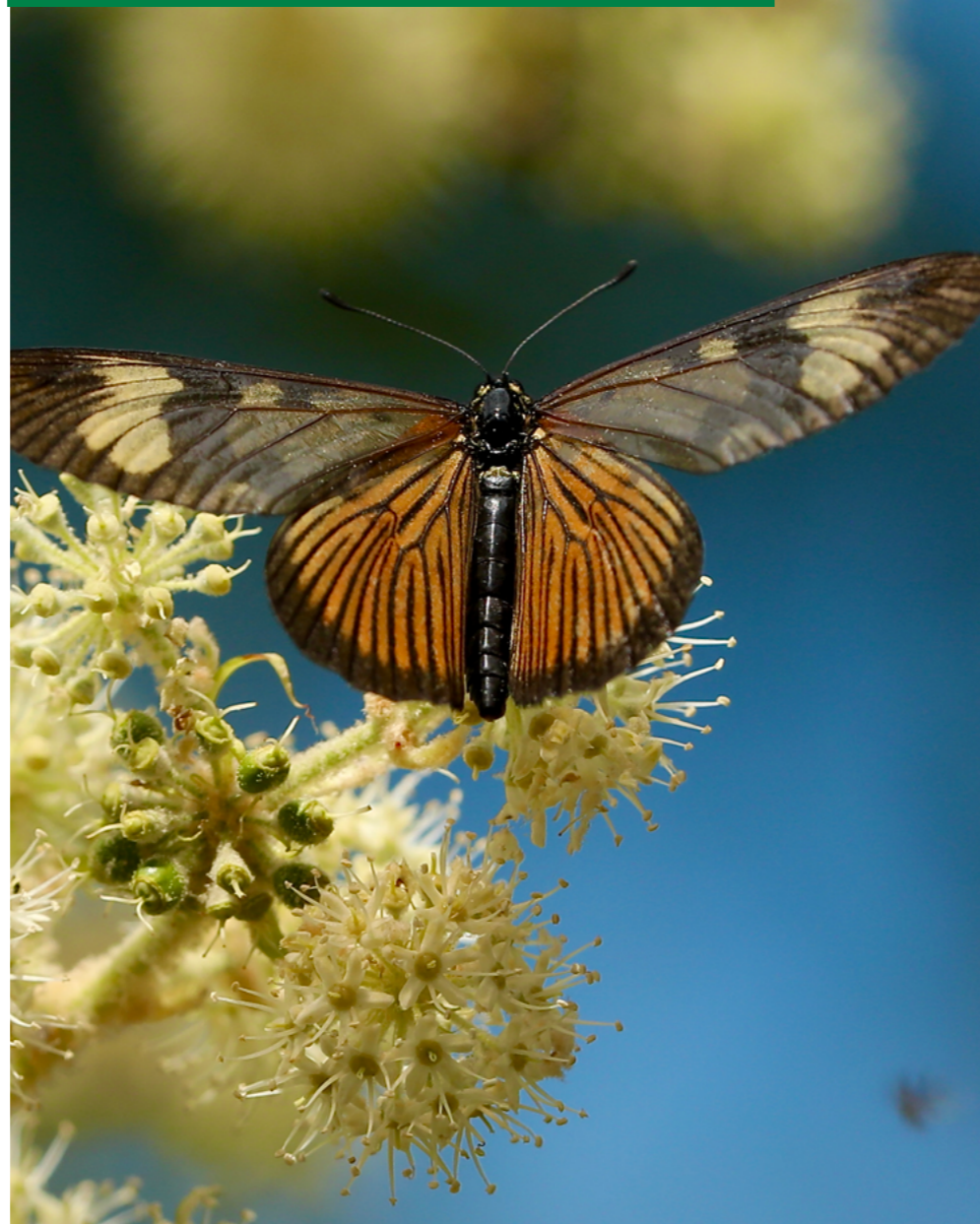
El uso sustentable del agua va desde el abastecimiento, pasando por el uso y la reutilización, con el retorno del recurso al medio ambiente. Tenemos objetivos claros para optimizar este recurso, medir y divulgar los datos de uso del agua de manera transparente y fomentar proyectos de colaboración en toda la cadena de valor, incluidos otros sectores de la economía.

Dentro de las fábricas, hemos implementado acciones para optimizar el uso del agua, como la recirculación en torres de refrigeración, reutilización y eliminación de desperdicios. Entre 2002 y 2023, redujimos el consumo de agua por tonelada de productos terminados en América del Sur en un 60,3%, considerando el aumento del 52,4% en el volumen absoluto de producción en la región en el mismo período.

Para evitar el desperdicio de agua, trabajamos para acondicionar nuestros efluentes líquidos y reutilizarlos en nuestra cadena de producción, siguiendo los principios de la economía circular. Así, en 2023 aumentamos el volumen de agua reutilizada en los procesos productivos en un 43% en solo un año (2022/2023).

Conoce algunas iniciativas:

Reserva Suvinil: en un área de 30 hectáreas de Bosque Atlántico, en São Bernardo do Campo (São Paulo, Brasil) cerca de Serra do Mar, el espacio pertenece a la fábrica de pintura decorativa de BASF.



COMPUESTA POR

111
ESPECIES DE AVES

14
ESPECIES DE MAMÍFEROS

196
ESPECIES DE PLANTAS PERTENECIENTE A:

55
FAMILIAS Y
117
GÉNEROS BOTÁNICOS

5
MANANTIALES QUE ABASTECEN EL SISTEMA DE PRESAS DE BILLINGS (SP, BRASIL)

Contribuye a la reducción de CO₂ - más de 5.000 toneladas/año

Programa de Incentivos al Productor de Agua: acción implementada en el Complejo Químico Guaratinguetá (SP, Brasil) en alianza con el ayuntamiento y la Fundación Eco+. Con este incentivo, buscamos aumentar la disponibilidad de agua en la Cuenca del Río Guaratinguetá a través de prácticas y manejo del suelo, la recuperación de bosques ribereños y la protección de remanentes de vegetación nativa y manantiales. En 2023, la Cuenca fue responsable del abastecimiento público del 95% de todo el municipio.

Desde 2011 y 2023, el proyecto ha restaurado 118 hectáreas de bosque, mantenido otras 185 hectáreas de bosques existentes y conservado 128 hectáreas de suelo a través de acciones para reducir los procesos de erosión.



Suvinil + Ecoeficiente: el programa fue creado para optimizar los procesos de producción en las fábricas de pintura decorativa de BASF. Comenzó en 2010 en el Complejo de Pintura y Barniz de São Bernardo do Campo (SP, Brasil) y se expandió a Jaboatão dos Guararapes (PE, Brasil) en 2021.

2010 a 2023 (Demarchi, SP, Brasil)

- reducción de 35%** el volumen de agua consumida en las áreas administrativas y de producción de la fábrica
- reducción del 21%** del consumo energético y del 81% del diésel
- disminución en 30%** de CO₂ por tonelada de pintura producida 2022 a 2023 (Jaboatão dos Guararapes, PE, Brasil)

2022 a 2023 (Jaboatão dos Guararapes, PE, Brasil)

- cambio de matriz energética** a 100% renovable
- reutilización de más de 145,2 m³** de agua en producción
- reducción de aproximadamente el 6%** de las emisiones de CO₂ en el período

Energía

Consumo total de electricidad (Brasil, MWh)



Vapor consumido (Brasil, toneladas métricas)



Consumo de vapor = importado + generado en el país - exportado

Estamos enfocados en proyectos de excelencia operativa en todos los sitios para lograr la eficiencia energética y reducir nuestras emisiones de CO₂. Todas estas iniciativas están alineadas con nuestro compromiso y objetivos globales y acelerarán y apoyarán la transformación energética en América del Sur.

Los sistemas de gestión energética certificados según ISO 50001 en las unidades de producción sudamericanas juegan un papel clave, lo que contribuye a identificar e implementar proyectos de impacto para mejorar la eficiencia energética.

En el corazón de la transición a largo plazo a cero emisiones netas de CO₂ para 2050 y una reducción del 25% en las emisiones de GEI entre 2018 y 2030, confiamos en el uso de nuevas tecnologías y proyectos, que reemplazarán los combustibles fósiles, como el gas natural, con electricidad de fuentes renovables. Nuestras unidades de fabricación de América del Sur y algunos Centros de Investigación y Desarrollo también se someten a programas de eficiencia energética, con el objetivo de reducir las emisiones de CO₂ en las operaciones.

- Los paneles solares garantizan el 100% de autosustentabilidad: en 2023, instalamos 90 paneles solares – 450 W cada uno – en el Centro de Desarrollo de Tecnología Agrícola de Rojas, en la Provincia de Buenos Aires. Con esto, el Centro gana la capacidad de ser 100% autosuficiente en términos de energía y en línea con los objetivos globales de la compañía de neutralidad de carbono para 2050. La energía generada por los paneles supera el consumo anual en un 15%, que ahora se dirige a la red eléctrica pública.

Economía circular

Con el fin de minimizar los impactos del cambio climático, nos centramos en trabajar nuestros productos desde la lógica de la economía circular. Operamos enfocados en tres áreas: materias primas circulares, nuevos ciclos de materiales y nuevos modelos de negocio, permitiendo el mejor aprovechamiento de los recursos, alargando su vida útil, eliminando el concepto de residuo o desperdicio y haciendo un mejor uso de las materias primas. A nivel mundial, nuestro objetivo es duplicar nuestras ventas de soluciones de economía circular a 17.000 millones de euros para 2030 (año base: 2020).

El residuo no es el final. Puede ser el comienzo, si está bien elaborado, y representa una gran oportunidad para América del Sur. Por lo tanto, además de nuestros procesos, también nos centramos en los productos que permiten este movimiento.

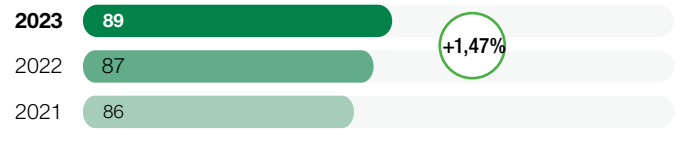
El plástico, por ejemplo, es uno de los materiales más importantes cuando se trata de circularidad. A medida que valoramos estos residuos, se vuelven circulares en la economía.

Tasa de reciclaje de residuos de BASF en Brasil (2013 a 2023):

del 38% al 89%
+2% (ref. 2022)

Incluye todos los residuos reciclados, reutilizados y enviados a coprocesamiento, con recuperación de energía.

Tasa de reciclaje de residuos (Brasil, porcentaje)



Cómo practicamos la circularidad en América del Sur en 2023:

En 2023, nuestro objetivo era implementar 10 proyectos centrados en la economía circular en América del Sur. Terminamos el año cumpliendo nuestra meta, con proyectos en Brasil y Chile, además de fortalecer el Hub Círculos, creado en Colombia en 2022. Entre ellas, destacamos:

Círculos sustentables de la economía

Al promover la práctica de la economía circular, estamos fortaleciendo la relación con nuestros clientes, socios y proveedores, descubriendo nuevos puntos de sinergia para crear modelos de negocio innovadores, así como aumentando nuestra participación en la cadena de valor.

Estas son las bases de Hub Círculos, el primer Hub de Economía Circular creado por BASF en Colombia en 2022. Es un ecosistema que conecta a diferentes actores de la cadena de valor, con el objetivo de diseñar y materializar proyectos de impacto, que contribuyan a resolver los desafíos de circularidad para nuestros socios (19 empresas líderes en la industria colombiana en 2023). Operamos principalmente enfocados en tres segmentos: plásticos, textiles y orgánicos.

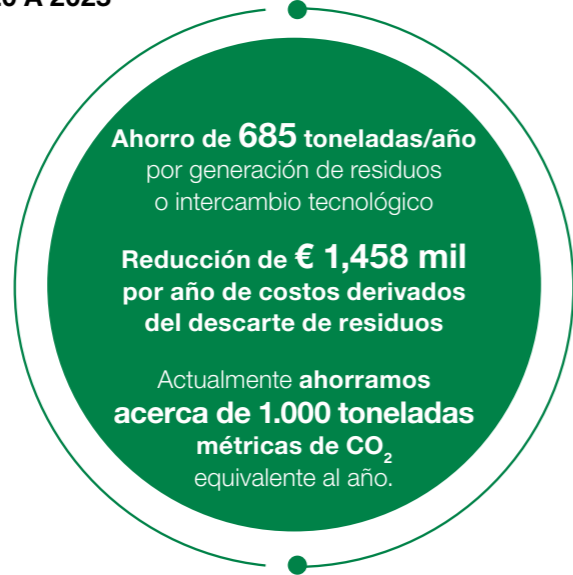
Programa MAWERYC (Management of Waste and Recovery Cycle)

Una iniciativa pionera en el área de la gestión de residuos, el programa contribuye a reducir los impactos ambientales mediante la reducción de la generación de residuos y mediante el desarrollo y la adopción de tecnologías que trabajan en equilibrio con nuestros recursos naturales.

En 2023, se identificaron 13 nuevas oportunidades, 11 de las cuales fueron aprobadas para su implementación. Se espera que el programa se implemente en site de Concón en Chile en 2024.

Desde que se instaló en el Complejo Químico Guaratinguetá (SP, Brasil) en 2020, –con expansión a todas las plantas de producción y algunas áreas de servicio en 202– ya se han detectado cerca de 100 oportunidades para finales de 2023.

2020 A 2023



Concón: polo de sustentabilidad y espíritu pionero

Nuestras operaciones en Chile han invertido fuertemente en tecnología e innovación, en línea con nuestro compromiso con el desempeño sustentable en el sector químico, en equilibrio con el medio ambiente y también en cumplimiento de la Ley de Reciclaje y Responsabilidad Extendida del Productor (REP).

Para cumplir con nuestros impulsores de circularidad, buscamos procesar y reciclar tantos materiales como sea posible para que tengan una vida útil renovada.

En el municipio chileno, Concón, aumentamos las ubicaciones para la entrega y posterior recolección de residuos reciclables, en 2023, de manera eficiente e innovadora.

A través del proyecto **Reciclador (2020)**, seleccionado en el **programa Conectar para Transformar**, adquirimos triciclos eléctricos para recolectar residuos plásticos de los tipos PET y PEAD de diferentes puntos verdes habilitados en la comuna de Quintero. Estos triciclos se cargan en paneles fotovoltaicos, financiados por el proyecto "Energía solar para reciclar" (2021).

Los paneles también proporcionan energía para el proceso de trituración de plástico antes del reciclaje final, cuando se transforman en materia prima para la fabricación de nuevos productos.



Reducir la generación de residuos es un reto global

La compañía también busca sacar a la luz el tema para estimular el debate en la sociedad y, en el segundo semestre de 2023, onono®, el Centro de Experimentos Científicos y Digitales de BASF, lanzó el videocast "Deu Química", invitando a empresas, cooperativas, startups y expertos a reflexionar sobre los desafíos, oportunidades y tendencias de la circularidad, con el fin de aportar una nueva perspectiva sobre los recursos naturales, los residuos y los productos.

Durante cinco episodios, en YouTube, Spotify y onono +, diferentes representantes de BASF reciben a los invitados, comprometidos activamente en el avance de soluciones para la circularidad, para una charla sobre diversos temas relacionados con la economía circular.

Suelos para la industria minera

Las soluciones de nuestro portafolio B-Cycle contribuyen a aumentar la calidad de los plásticos reciclados y a fomentar la economía circular en Chile y Perú, a través de nuestra asociación con Comberplast. Nuestras soluciones contribuyen a la producción de suelos modulares (no permanente) para la industria minera. La materia prima utilizada son suelos procedentes de la industria pesquera. Nuestro producto B-Cycle hace posible la producción gracias al proceso de inyección de plástico que Comberplast utiliza para fabricar suelos.



Nuevo destino de los baldes de plástico

Desde 2022, Suvinil ha desarrollado un proyecto con recicladores, operadores logísticos y proveedores de baldes de plástico. El proyecto involucra a toda la cadena para:

- la recogida de estos baldes de pintura desechados en la Construcción Civil (en el estado de São Paulo, Brasil)
- la clasificación del material
- envío a la cadena de reciclaje para su reutilización como materia prima en nuevos baldes que serán utilizados por la empresa en todo Brasil

En 2023:



Nuestras Unidades de Negocio Destacadas

Ecoeficiencia y ciudadanía Suvinil

En 2023, Suvinil, la marca de pinturas decorativas de BASF, avanzó pasos importantes en nuestro viaje de ciudadanía corporativa, a través de proyectos en las áreas de capacitación profesional, logística inversa, campaña de comunicación y apreciación de las mujeres en el mercado laboral.

Pintou Parceria: el proyecto cumplió un año de funcionamiento en 2023 y se centra en la relación y formación de profesionales de la pintura a través de diferentes formatos digitales, además de presenciales. Además de la capacitación, las técnicas de aplicación, las tendencias del mercado, entre otros temas, los participantes pueden intercambiar experiencias, contar con consultorías de profesionales asociados y estar completamente conectados a una amplia red de conocimiento en el campo.

Pintou Parceria cuenta con más de 100.000 cuentas impactadas en digital, incluyendo más de 90.000 seguidores en redes sociales, además de miles de profesionales formados presencialmente.

Pintar o Bem: el programa, en asociación con el Instituto Alicerce, se creó en 2020 con el objetivo de transformar la vida de las personas en situaciones vulnerables y permitir que hombres y mujeres ingresen al mercado laboral. A través de él, brindamos acceso a contenidos educativos, apoyo pedagógico y capacitación práctica en pintura para residentes de la comunidad. A finales de 2023, había impactado a 28.000 personas.

La nueva fase del programa capacitó a los pintores para iniciar sus carreras, dándoles acceso a una profesión, a través de la parte práctica del curso.

Para las actividades de 2023, los participantes recibieron una beca total de € 198, que se distribuyó a lo largo del curso. En Paraisópolis, en el sur de São Paulo (SP, Brasil), los egresados entregaron la revitalización de las fachadas de 25 casas de la comunidad.

Suvinil Circula: lanzado como proyecto piloto en 2020, es su propio programa de logística inversa para dar el destino correcto a las pinturas sobrantes, con el fin de que sean desechadas correctamente o enviadas para su reciclaje o reutilización, a través de donaciones.

Para ello, el programa cuenta con puntos de acopio distribuidos en varias regiones de Brasil, donde los consumidores llevan las sobras de pinturas, barnices y otros artículos.

Actualmente, el programa cuenta con 86 puntos de acopio y apoyo de 13 grupos de inquilinos brasileños, en los estados de Espírito Santo, Minas Gerais, São Paulo, Paraná y Santa Catarina.

Desde el lanzamiento del proyecto piloto Suvinil Circula en 2020 hasta septiembre de 2023 se recogieron más de 17 toneladas, en más de 302 colecciones. Los impactos del reciclaje del material son:



Hemos ahorrado más de **5 millones** de litros de agua



Ahorramos **391 kWh** de energía



evitamos la emisión de aproximadamente **65 kilos** de CO₂ en la atmósfera

De todo el material recolectado que se recicló, se conservó lo siguiente:



20 toneladas de mineral de hierro
11 toneladas de carbón mineral
958 kg de piedra caliza



Masa mineral y embalajes de papel: el lanzamiento de la masa para efectos decorativos Toque de la Tierra y el lanzamiento de un envase de papel para barnices al agua refuerzan la preocupación y el compromiso de la marca con un consumo cada vez más sustentable.

Toque de la Tierra es un producto que sugiere un efecto manchado, proporcionando un ambiente más rústico, y está compuesto por un 100% de pigmentación mineral.

El **empaquete de papel** fue creado a partir de un estudio desarrollado por la Fundación Eco+, con resultados auditados por ACV Brasil, que atestiguaron un menor impacto ambiental en comparación con, por ejemplo, el galón metálico. Fue desarrollado con materiales que se pueden reciclar por completo y reinsertar fácilmente en la cadena de producción.

Las dos novedades que llegaron al mercado en 2023 y que forman parte del propósito de Suvinil de consolidarse como una marca facilitadora, ofreciendo soluciones de aplicación fiables, innovadoras y sencillas.



Buenas prácticas agrícolas

Nuestra división de Soluciones Agrícolas vive en Sudamérica los compromisos de Sustentabilidad definidos globalmente: promover la agricultura inteligente frente a los desafíos climáticos (permitiendo a los productores reducir sus emisiones de CO₂ por tonelada de cultivo producido); acelerar la agricultura digital; desarrollar soluciones sustentables; y promover la gestión responsable de nuestras soluciones. De este modo, buscamos el equilibrio entre la producción de alimentos, piensos y fibras, las necesidades de los productores y las comunidades, y la huella medioambiental.

Para 2023, hemos invertido € 900 millones en investigación y desarrollo en el segmento de Soluciones Agrícolas, lo que representa el 9% de las ventas del segmento; lo que nos permite ofrecer al mercado una cartera de soluciones amplia y eficiente. Innovamos constantemente para contribuir al desarrollo de una agricultura capaz

de producir los alimentos, raciones, fibras y fuentes de energía renovables necesarios para una población en crecimiento, al tiempo que protegemos nuestro planeta. Al adoptar prácticas agrícolas adecuadas y aprovechar la innovación y la tecnología, creemos en el potencial de la agricultura para convertirse en una industria con emisiones netas positivas de CO₂, al tiempo que aumenta la productividad en cadena.

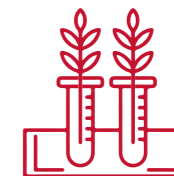
Además, habilitamos nuevas fuentes de ingresos para los agricultores, con la generación y el comercio de créditos de carbono, estableciendo activamente una nueva agricultura de carbono. Aprovechamos nuestros impactos a través de asociaciones en todo el mundo para impulsar el progreso y crear un entorno propicio para los agricultores: trabajamos juntos como industria, con el apoyo de gobiernos, agricultores y otras partes interesadas.



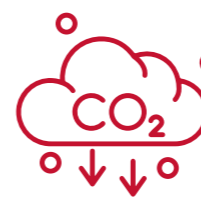
Nuestros objetivos globales para 2020/2030, nuestros impulsores:



más de **400 millones de hectáreas (acumuladas) con soporte de tecnología digital para 2030** (2020-2030)



aumentar en hasta **7% al año** la oferta de soluciones aún más sustentables



30% de reducción de CO₂ equivalente por tonelada de cultivo producido para 2030 con trigo, arroz, soja, canola y maíz



Uso seguro de nuestros productos, mediante una administración adecuada



El impacto positivo que deseamos lograr en la productividad agrícola y la sociedad sigue en sinergia con nuestras metas.

Cómo avanzamos en América del Sur en 2023

En alianza con Shehuen, **desarrollamos lechos biológicos** en el Centro de Desarrollo Tecnológico en San Jerónimo (Santa Fe, AR). Es un método 100% ecológico de procesamiento del agua de lavado de envases y equipos de aplicación de agroquímicos, evitando la eliminación de residuos en el suelo.

[Ver el video](#)

Junto con Olfar (grupo industrial de biodiésel), realizamos una **operación de trueque con créditos de descarbonización (CBIO)**, estimulando la sustentabilidad en la industria brasileña. En la práctica, Olfar transfiere la cantidad de CBIO vendidos en la Bolsa de Valores de Brasil a BASF, a cambio del suministro de insumos agrícolas. Además, de forma inédita, la operación involucró metilato de sodio, un catalizador para la producción de biodiésel. Así, fomentamos la producción de energía renovable en el país, a la vez que satisfacemos las necesidades de los clientes.

También destacamos los impactos sociales de la producción de biodiésel, con la generación de empleo, ingresos e inclusión social en las regiones productoras. Al reducir las importaciones, seguimos favoreciendo las economías locales.

En colaboración con socios brasileños, promovemos la mitigación de las emisiones de gases de efecto invernadero y el secuestro de carbono en el suelo, generando **certificados que se pueden comercializar en el mercado voluntario**. De esta manera, buscamos simplificar al máximo el acceso de los agricultores al mercado de carbono.

¿Lo sabías?

El modelo de barter d CBIO fue desarrollado por BASF basado en la Política Nacional de Biocombustibles (RenovaBio) en 2021, y llevado a cabo con el productor de biodiésel, 3Tentos.

Cada CBIO corresponde a una tonelada de dióxido de carbono (CO₂) que ya no se emite.

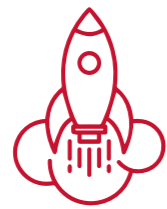


AgroStart by BASF

Creamos **conexiones relevantes con startups y personas a través de AgroStart**, ayudando a los emprendedores a desarrollar y poner a prueba su visión del mercado. Además, como ecosistema de innovación, nos ocupamos de la tecnología agronómica, pero también de la gestión de conocimiento y desarrollo de personas, desde la educación hasta la promoción de la adopción digital.

La plataforma de innovación abierta AgroStart, pionera en América Latina (con operaciones globales desde 2022), contribuye a **promover la innovación en el sector**, aumentando la productividad agrícola de manera sustentable, con tecnologías innovadoras y disruptivas.

AgroStart opera a través de los pilares: aceleración de *startups*, intraemprendimiento (AgroStart Garage) y establecimiento de alianzas con empresas de otros sectores (AgroStart Ecosystem), contribuyendo con **el intercambio de conocimiento, formación y desarrollo** de profesionales en la materia.



Interacción con más de 80 startups en América Latina (2023)



12 iniciativas de intraemprendimiento en 2023 (AgroStart Garage)

participación de 50 profesionales de la División de Soluciones Agrícolas de BASF en América Latina

más de 100 profesionales impactados en 9 áreas diferentes



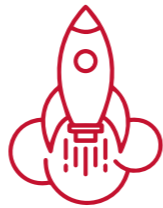
A través de reuniones trimestrales lanzadas en 2023, alentamos a las nuevas empresas de agronegocios a compartir historias de éxito y fortalecer los lazos con los equipos y empresarios de BASF. En estas reuniones, las *startups* presentan sus proyectos a un grupo de profesionales de BASF Agro, empresas invitadas y socios del programa de innovación abierta de la compañía.

Los temas tratados incluyen: el avance de la agricultura digital, las soluciones financieras, la investigación y el desarrollo, la sustentabilidad ambiental, la experiencia del cliente, las tecnologías emergentes y los datos.



participación de más de 40 profesionales en la edición inaugural (Sep/23), en São Paulo (SP, Brasil) y

05 startups



Intercambio, formación y actualización de profesionales agrícolas, con información *online* sobre temas del día a día en campo y sobre gestión.



7 ediciones online de capacitación



Participación de 863 profesionales



Presente en Argentina y Brasil, esta herramienta permite ahorrar hasta un 60% en herbicidas para el control de las malas hierbas. Ofrece una aplicación más precisa de los productos fitosanitarios y recomendaciones para el uso de insumos, promoviendo la sustentabilidad en la agricultura.

Los mapas personalizados del xarvio® FIELD MANAGER, generados a partir de datos de imágenes recopilados por drones, se han convertido en aliados para una gestión más eficiente y sustentable de los cultivos, trayendo notas desde la salud del cultivo hasta la cantidad de uso de insumos como herbicidas, por ejemplo. Actualmente, la solución atiende cultivos de soja, algodón y caña de azúcar en pre- y post-emergencia del cultivo y pre-emergencia en los principales cultivos de Brasil (maíz, frijol, trigo y sorgo).



Desde 2017, el servicio de Mapeo Digital de Plantas Dañinas de xarvio® FIELD MANAGER

fue responsable por un **ahorro total de más de 36 millones de litros de agua utilizados en la dilución de plaguicidas, una media de 36 litros/hectare**



Las capacidades tecnológicas de xarvio® FIELD MANAGER basadas en mapas arrojaron los siguientes resultados en 2023:

Mayor eficiencia para la siembra y aumento de la productividad entre 2% y 5% en cultivos de soja, maíz y algodón

61% de optimización promedio de recursos a partir de la aplicación de herbicidas localizados

Menor variabilidad en la madurez de los cultivos y consiguente **aumento de la calidad de la cosecha**, con una optimización media del producto del 30% en los cultivos de soja y trigo.

Uniformización del cultivo de algodón y mejora de la calidad de la fibra, lo que se traduce en una **optimización media del 25% en la utilización del producto**



Tecnología democratizada con xarvio® Agro Experts

En 2023, lanzamos xarvio® Agro Experts, un programa cuyo objetivo principal es conectar consultorías agronómicas especializadas e independientes con agricultores, a través de tecnologías xarvio® FIELD MANAGER.

Un avance pionero en la agricultura, que se suma a nuestros esfuerzos por monitorear y nutrir el cultivo, asegurando una verdadera transformación en el trabajo del agricultor y en la salud del campo.

Permite que más agricultores tengan acceso a la tecnología xarvio®, transformando así su forma de cultivar.

En Brasil, xarvio® Agro Experts ya cuenta con ocho consultorías agronómicas especializadas en los estados de: Rio Grande do Sul, Paraná, São Paulo, Goiás, Mato Grosso do Sul, Mato Grosso y Rondônia. Se espera que el programa se implemente en Argentina también.

Premios

BASF entre los mejores en innovación

Para BASF, la innovación no es apenas un diferencial, sino un requisito previo para una acción responsable y prometedora hacia el futuro que queremos. Compromiso reconocido por cuarta vez consecutiva en la evaluación TOP 100 Open Corps.

BASF ocupó la posición TOP 1 en la Industria Química en innovación abierta y es la octava entre las TOP 100 Open Corps 2023. El ranking evalúa a los líderes en innovación abierta en 30 categorías de mercado.

En 2023, el Ranking 100 Open Startups evaluó a más de 5.000 empresas en 30 categorías de mercado. En el sector de la Industria Química, las corporaciones clasificadas en el TOP 10 fueron responsables del 69% de las relaciones con *startups* identificadas en la encuesta.

Estamos entre las 20 mejores empresas del ecosistema, según el ranking de The Bakery y ABStartups

Logro del 6° Premio AB Diversidad en el Sector Automotriz, categoría Mujeres en Liderazgo

Transportadora Cavalinho: compensación de emisiones de CO₂ relacionadas con el transporte realizado por cuenta de BASF a través del mantenimiento forestal en la Amazonía

Suzano: Premio Cuidar del Agua por SUZANO (performance en el CDP Water)

Reconocimiento a nuestros grupos de interés estratégicos por su desempeño ambiental

Clasificada como uno de los mejores lugares para trabajar para las personas LGBTI+ 2023, una encuesta realizada por la Human Rights Campaign (HRC), en colaboración con el Instituto Mais Diversidade y el Foro de Empresas y Derechos LGBTI+

2° puesto en el Premio Valor Innovación 2023 – *ranking* setorial (química)



Accede al enlace y consulta otros premios



Resumen de Diez Años (Grupo BASF)

Millones de €

	2014	2015	2016	2017	2018	2019	2020	2021	2022	2023
Declaración de los ingresos										
Ventas	74.326	70.449	57.550	61.223 ^a	60.220 ^b	59.316	59.149	78.598	87.327	68.902
Utilidad de operación (EBIT)	7.626	6.248	6.275	7.587 ^a	5.974 ^b	4.201	-191	7.677	6.548	2.240
Utilidad antes de impuestos a la renta	7.203	5.548	5.395	6.882	5.233 ^b	3.302	-1.562	7.448	1.190	1.420
Utilidad después de impuestos de operaciones continuadas	-	-	-	5.592 ^a	4.116 ^b	2.546	-1.471	6.018	-391	379
Utilidad después de impuestos de operaciones discontinuadas	-	-	-	760 ^a	863 ^b	5.945	396	-36	-	-
Ingresos después de impuestos	5.492	4.301	4.255	6.352	4.979	8.491	-1.075	5.982	-391	379
Ingresos netos	5.155	3.987	4.056	6.078	4.707	8.421	-1.060	5.523	-627	225
Ingresos por operaciones antes de la depreciación y amortización (EBITDA)	11.043	10.649	10.526	10.765 ^a	8.970 ^b	8.185	6.494	11.355	10.748	7.671
EBIT sin partidas especiales	7.357	6.739	6.309	7.645 ^a	6.281 ^b	4.643	3.560	7.768	6.878	3.806
Gastos de capital depreciación y amortización										
Adiciones a la propiedad, planta y equipo y activos intangibles	7.285	6.013	7.258	4.364	10.735	4.097	4.869	4.881	4.967	6.006
de los cuales son propiedad, planta y equipo	6.369	5.742	4.377	4.028	5.040	3.842	4.075	4.410	4.842	5.864
Depreciación y amortización de propiedad, planta y equipo y activos intangibles	3.417	4.401	4.251	4.202	3.750	4.146	6.685	3.678	4.200	4.941
de los cuales son propiedad, planta y equipo	2.770	3.600	3.691	3.586	3.155	3.408	5.189	3.064	3.549	4.062
Colaboradores y colaboradores al final del año	113.292	112.435	113.830	115.490	122.404	117.628	110.302	111.047	111.481	111.991
Gastos de personal	9.224	9.982	10.165	10.610	10.659	10.924	10.576	11.097	11.400	10.950
Gastos en investigación y desarrollo	1.884	1.953	1.863	1.843^a	1.994^b	2.158	2.086	2.216	2.298	2.130
Datos clave										
Ganancias por acción	€ 5,61	4,34	4,42	6,62 ^a	5,12	9,17	-1,15	6,01	-0,70	0,25
Ganancias ajustada por acción	€ 5,44	5,00	4,83	6,44 ^a	5,87	4,00	3,21	6,76	6,96	2,78
Flujos de caja de actividades operativas	6.958	9.446	7.717	8.785	7.939	7.474	5.413	7.245	7.709	8.111
EBITDA antes de ítems especiales	% 14,1	14,9	17,9	17,5 ^a	15,4 ^b	14,0	12,6	14,4	12,3	11,1
Rentabilidad sobre activos	% 11,7	8,7	8,2	9,5 ^a	7,1	4,5	-1,2	9,5	2,1	2,8
Rentabilidad sobre el capital después de impuestos	% 19,7	14,4	13,3	18,9	14,1	21,6	-2,8	15,6	-0,9	1,0
Rentabilidad sobre capital empleado (ROCE)	% -	-	-	15,4	12,0 ^a	7,7	1,7	13,7	10,0	4,5
Apropiación de utilidades										
Ingresos netos de BASF SE ^c	5.853	2.158	2.808	3.130	2.982	3.899	3.946	3.928	3.849	7.434
Dividendo	2.572	2.664	2.755	2.847	2.939	3.031	3.031	3.072	3.035	3.035 ^d
Dividendo por acción	€ 2,80	2,90	3,00	3,10	3,20	3,30	3,30	3,40	3,40 ^e	3,40 ^d
Número de acciones al 31 de diciembre millones	918,5	918,5	918,5	918,5	918,5	918,5	918,5	918,5	893,9	892,5

a Las cifras de 2017 se reexpresaron con la presentación de las actividades de petróleo y gas como operaciones discontinuadas.

b Las cifras de 2018 se reexpresaron con la presentación de las actividades de productos químicos para la construcción como operaciones discontinuadas.

c Calculado de acuerdo con los PCGA alemanes.

d Con base en el número de acciones en circulación al 31 de diciembre de 2022 (893.854.929)

Información adicional

América del Sur

Contactos

DIRECCIÓN SEDE

BASF S.A.

Avenida das Nações Unidas, 14171,
Morumbi, São Paulo, SP – Brasil
Tel. 55 11 2039 2273 – fax 55 11 2039 2505
SAC Pinturas Inmobiliarias 0800 0117558
Productos Agrícolas 0800 0192500
Servicio de Atención de Emergencias 0800 0112273
basf.com.br

BASF Argentina S.A.

Tucumán 1, Piso 18 – C1049AAA, Buenos Aires – Argentina
tel. 54 11 4317 9600
basf.com.ar

BASF Bolivia S.R.L.

Avenida Las Ramblas casi 4to anillo,
Edif. CUBO II, Piso 7, Oficina 7ª
Barrio Equipetrol, Santa Cruz de la Sierra – Bolivia
Tel.: 591 3 3888567 // 591 3 3888568

BASF Chile S.A.

Avenida Carrascal, 3851,
Santiago de Chile – Chile
Tel. 56 2 640 7000 – fax 56 2 775 3095
basf.cl

BASF Ecuatoriana S.A.

Av. Eloy Alfaro N34-194 y Catalina Aldaz,
Edificio Corporativo 194, piso 7, Quito
170135, Ecuador
tel: +593 02 4760677
basf.com.ec

BASF Paraguaya S.A.

Av. Santa Teresa, 2106, Torres del Paseo II, Piso 11, Ofi 6
Casilla 1749, Asunción – Paraguay
Tel. 59521 695 641

BASF Peruana S.A.

Avenida Oscar R. Benavides, 5915, Callao, Lima – Perú
Tel. 51 1 5132500
basf.com.pe

BASF Química Colombiana S.A.

Calle 99 nº 69C 32, Bogotá – Colombia
Tel. 57 1 632 2260 – fax 57 1 634 2050
basf.com.co

BASF Services Americas S.R.L.

Dr. Luis Bonavita, 1266,
World Trade Center, Torre 4, piso 24.
Montevideo – Uruguay
Tel: 59 82 623 70 00

BASF Uruguay S.A.

Dr. Luis Bonavita, 1266,
World Trade Center - Torre 4
Piso 19, Oficina 1907
(59-8) 2628 - 1818

BASF Venezolana S.A.

Avenida Principal de Macaracuay, Multicentro de Macaracuay,
Piso 10, Oficina 10, Macaracuay, 1073,
Caracas – Venezuela
Tel. 58 212 256 0011 – fax 58 212 256 3379
basf.com.ve

Síguanos



facebook.com/BASF.SouthAmerica/



linkedin.com/company/basf



[@basf_sa](https://instagram.com/basf_sa)

[@basf_br](https://instagram.com/basf_br)

Créditos

Directorio de Relaciones Institucionales de BASF

Coordinación del proyecto

Cristiana Xavier de Brito – Directora de Relaciones Institucionales y Sustentabilidad de BASF para América del Sur y Presidenta del Consejo Curador de la Fundación ECO+
Karina Monaco – Gerente Senior de Comunicaciones Corporativas para BASF América del Sur
Carlos Henrique Almeida – Gerente de Communication Services para BASF América del Sur
Florencia Caetano - Analista Senior de Comunicación Interna para BASF América del Sur

Socios Externos

Fábio Francisco – Diagramación
Global Conteúdo Estratégico – Consultoría, contenido y redacción

Traducción

Global Languages

Fotografía

Archivo BASF
Claudio Belli
Gente de Click
João Athaíde

Más información

Publicado en abril de 2024
Puede encontrar la versión en línea de este Informe en el sitio web: [basf.com.br](https://www.basf.com.br)

Contacto

Relaciones Institucionales y Sustentabilidad
cristiana.brito@basf.com

Comunicación Corporativa
karina.monaco@basf.com

Communication Services South America
carlos.henrique@basf.com
florencia.caetano@basf.com



BASF apoya mundialmente la iniciativa del Programa Actuación Responsable de la Industria Química