

ENP – Soluciones Farmacéuticas

Productos

- Kollidon® VA 64
- Ludipress
- Kolliphor P 188 Micro
- Kolliphor CSL



Kollidon® VA 64



¿Qué es?

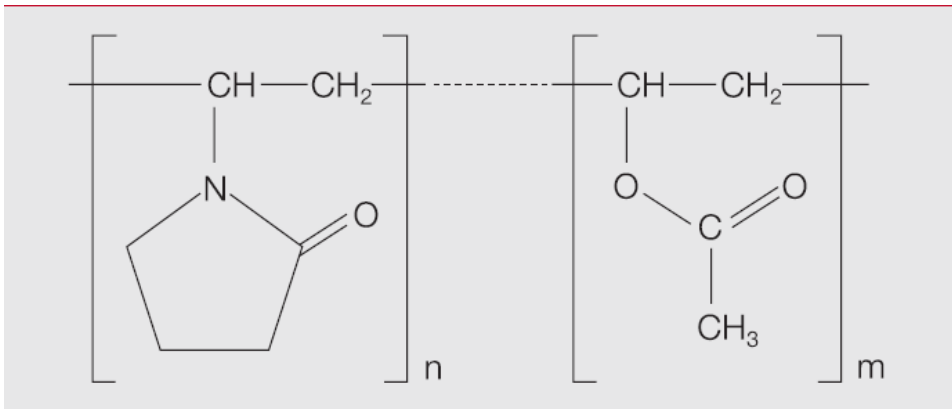
- Es un copolímero formado de Vinil pirrolidona y vinil acetato.
- Comúnmente se conoce como Copovidona.

Beneficios

- Dependiendo del tamaño de la partícula, BASF cuenta con grado regular y grado fino. También cumple con información regulatoria como excipiente para medicamentos.

Usos

- Agente aglutinante en mezcla de polvos.
- Formador de película en recubrimientos de tabletas y en formulaciones tópicas.
- Matriz en dispersiones sólidas amorfas.
- Inhibidor de formación de cristales.



Ludipress

¿Qué es?

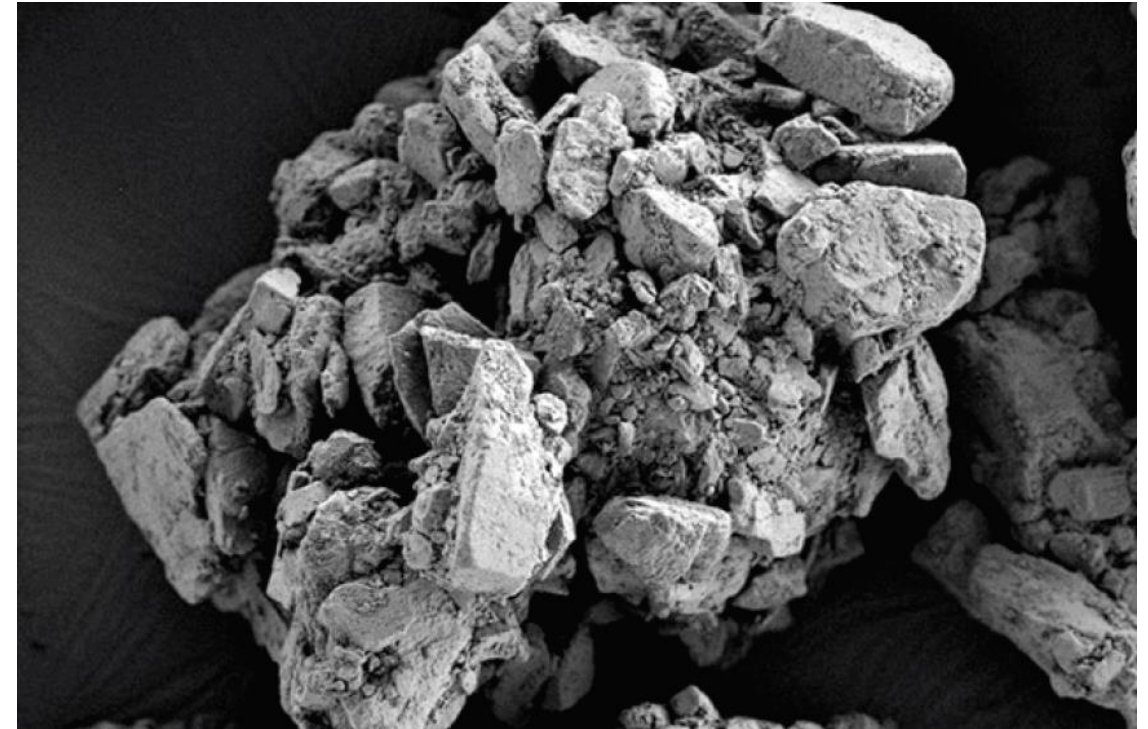
- Es un coprocesado formado por Lactosa monohidratada, Kollidon® 30 y Kollidon® CL.

Beneficios

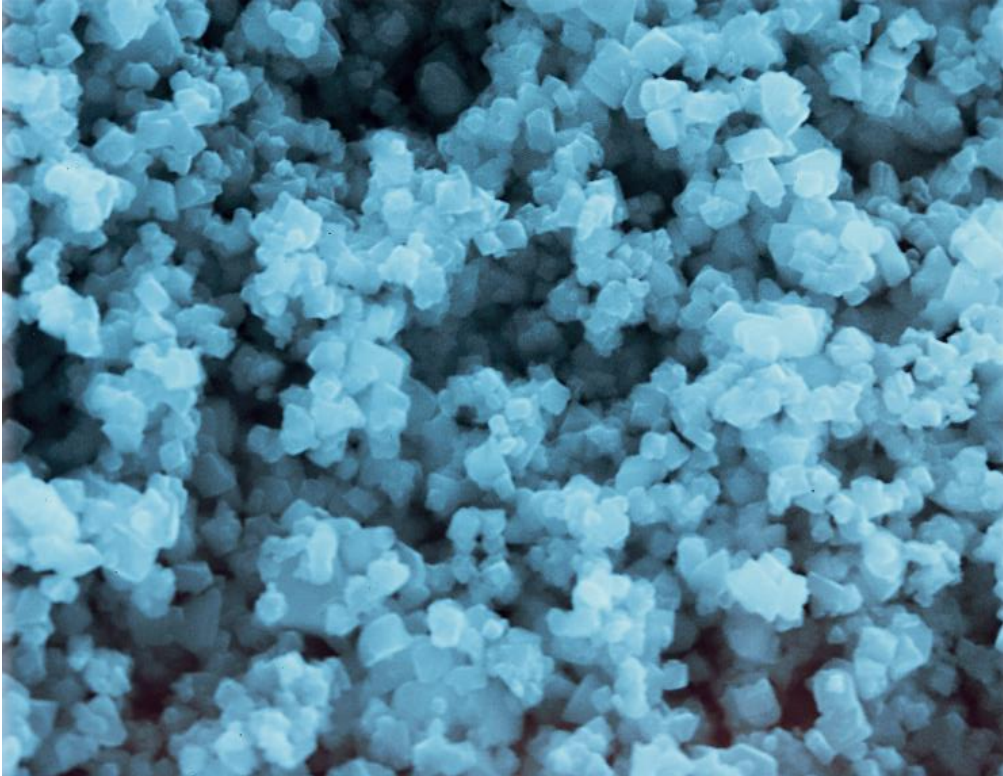
- Cumple con información regulatoria como excipiente para medicamentos.
- Disminución de los pasos en el proceso de fabricación de tabletas y cápsulas.

Usos

- Se utiliza como un diluyente en tabletas por compresión directa, así como diluyente en cápsulas de gelatina dura.



Kolliphor® P 188 Micro



¿Qué es?

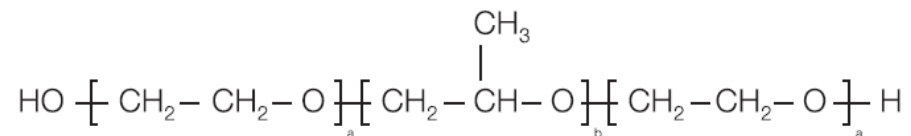
- Es un copolímero formado por óxido de etileno y óxido de propileno.

Beneficios

- Cumple con información regulatoria como excipiente para medicamentos.
- Ayuda a mejorar la solubilidad de fármacos poco solubles.

Usos

- Solubilizante en tabletas.
- Emulsificante en formas tópicas.



Kolliphor® CSL

¿Qué es?

- Es una mezcla de alcohol cetoestearílico con lauril sulfato de sodio y sulfato de sodio cetoestearílico.

Beneficios

- El excipiente está diseñado para permitir el desarrollo eficaz y en menor tiempo de una formulación farmacéutica tópica.

Usos

- Se utiliza como base para cremas.



Ibuprofeno



¿Qué es?

Fármaco antiinflamatorio no esteroideo.

Tiene acción antiinflamatoria, analgésica y contra la fiebre.

Beneficios

- **BASF** cuenta con tres tamaños diferentes de partícula
 - Pequeño: usado para suspensiones y capsulas de gelatina blanda.
 - De mayor tamaño: para la fabricación de tabletas
 - Coprocesado: para tabletear directamente (Ibuprofeno DC 85 w), reduciendo tiempos y costos en fabricación.
- Es un API que cuenta con soporte regulatorio.

Usos

- Se utiliza como ingrediente activo en suspensiones pediátricas, cápsulas de gelatina blanda y tabletas.