

Deponie am Bruchhübel – Feld 3

Einkapselung Feld 3 - Baustellenbesichtigung

Bad Dürkheim

07. Oktober 2017

 **BASF**
We create chemistry

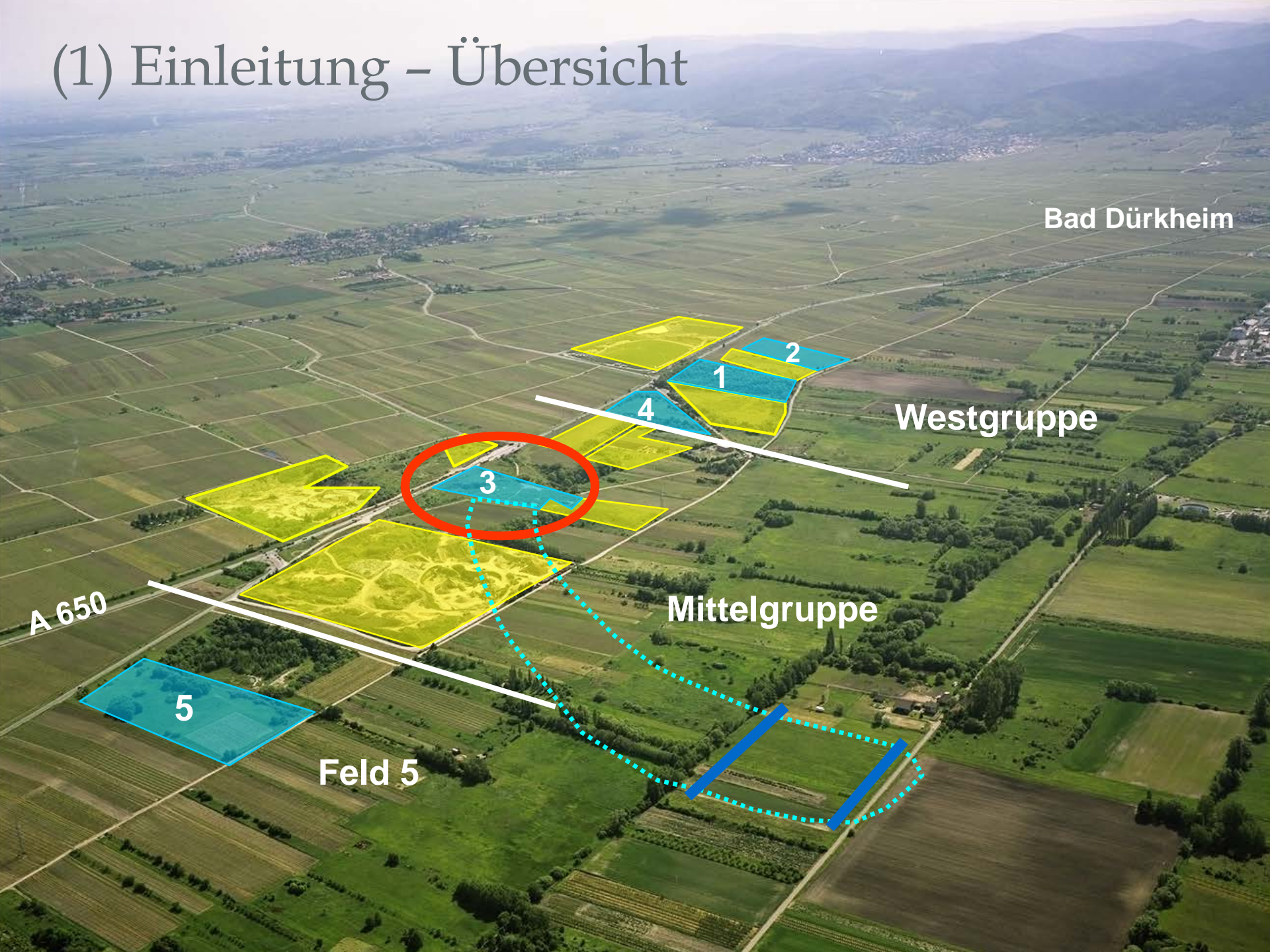
Klaus Schnell
Thomas Wellmann
Georg Stiebeling
Andrea Wiegand



Agenda

- (1) Einleitung**
- (2) Sanierungsziele**
- (3) Projektorganisation**
- (4) Baustellenabläufe**
- (5) Zeitplan**

(1) Einleitung – Übersicht



Bad Dürkheim

Westgruppe

Mittelgruppe

A 650

Feld 5

3

1

2

4

5

(1) Einleitung – Projektbearbeitung 2012 - 2017

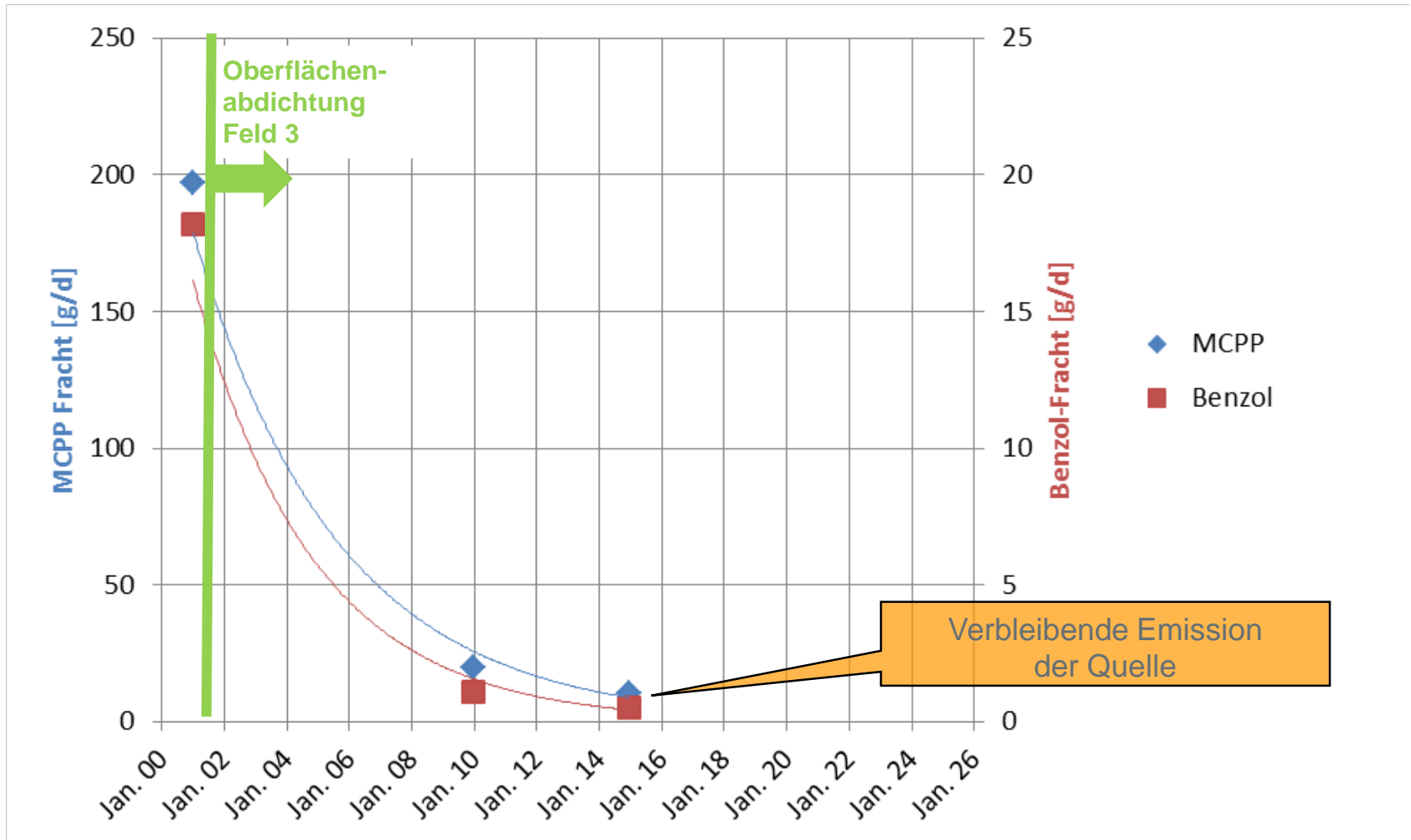
| | |
|--------------------|---|
| 2012 | Variantenstudie zur Sanierung Feld 3 (Quelle) |
| 2013 | Geotechnische Erkundungen an Feld 3 (Quelle) |
| 2014 | Inbetriebnahme Drainage Fahnen spitze Zusätzliche Geotechnische Untersuchungen Feld 3 (Quelle) |
| 2015 | Abschlussbericht - Sanierungsuntersuchung Feld 3 (Quelle) |
| 2016 | |
| Januar | Vorlage Sanierungsplan Quelle |
| Februar | 9. Öffentliche Infoveranstaltung |
| Juli | Verbindlichkeitserklärung Sanierungsplan Quelle |
| Jul. - Dez. | Ausschreibung und Vergabe |
| 2017 | |
| Januar | Beginn Sanierung |

2. Sanierungsziele



(2) Sanierungsziele

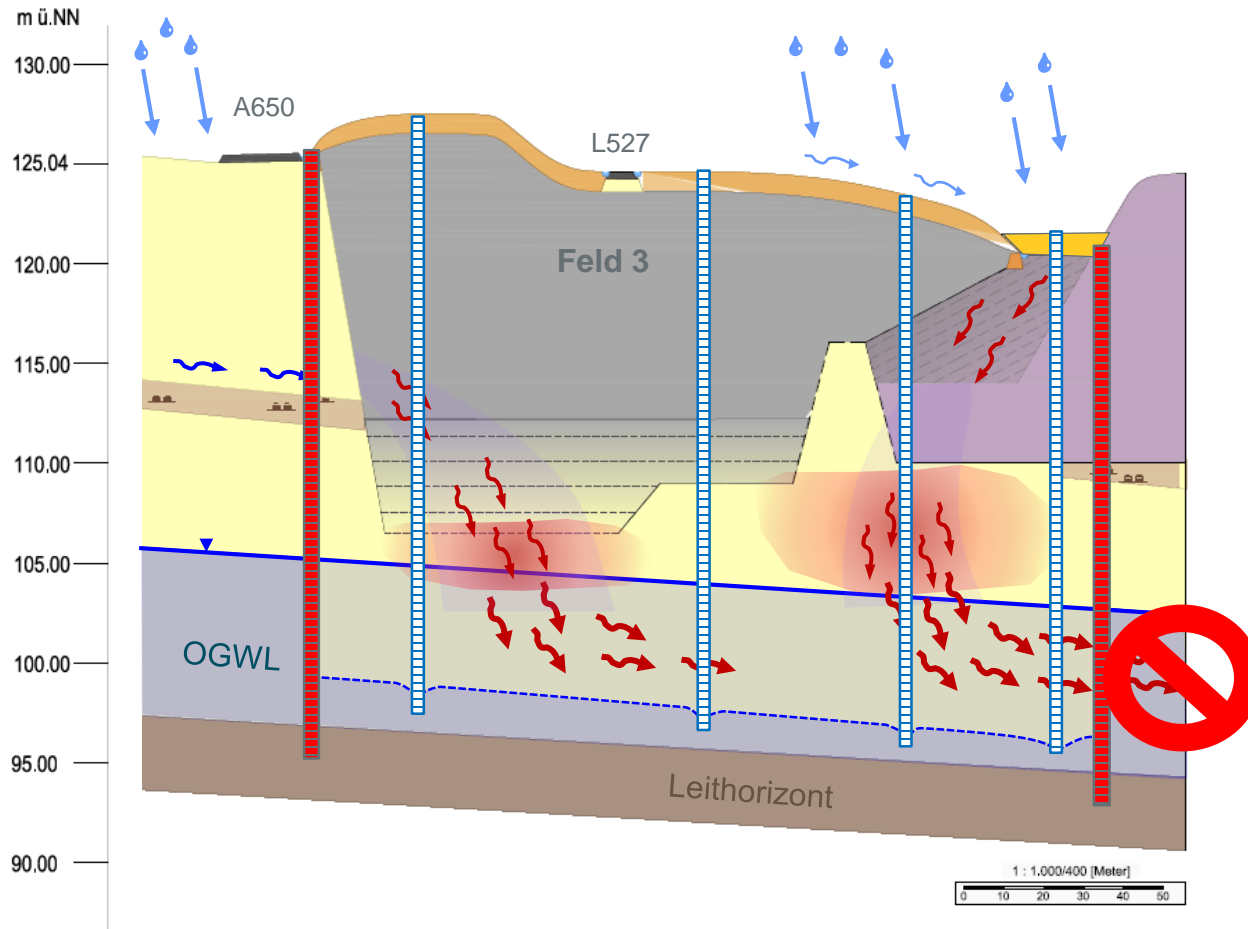
Entwicklung des Schadstoff-Austrags (Emission) der Quelle von 2001 bis 2015



(2) Sanierungsziele

Sanierungsziel für die Quellensanierung:

Emissionsstopp

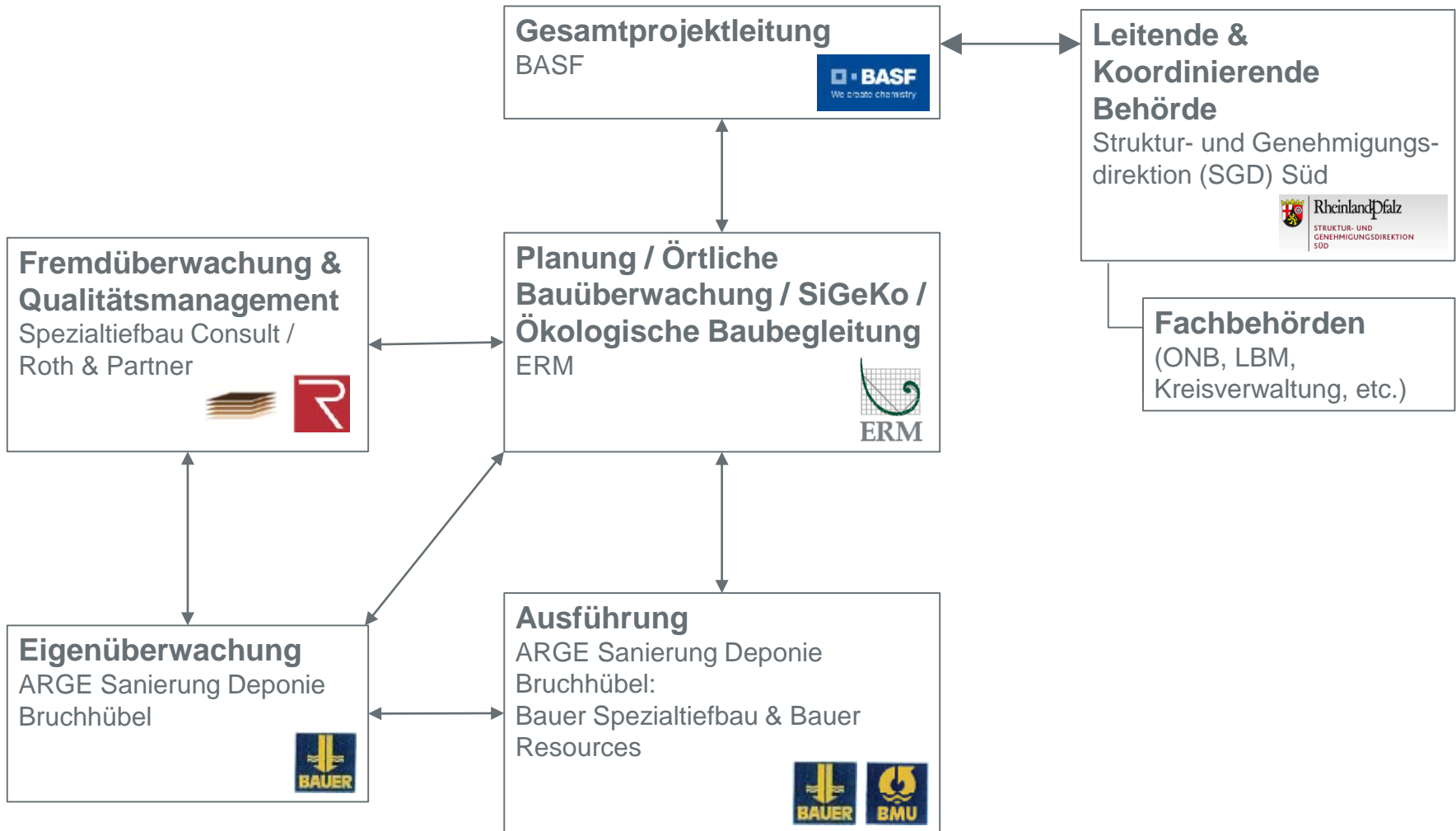


3. Projektorganisation



(3) Projektorganisation

Beteiligte & Qualitätsmanagement

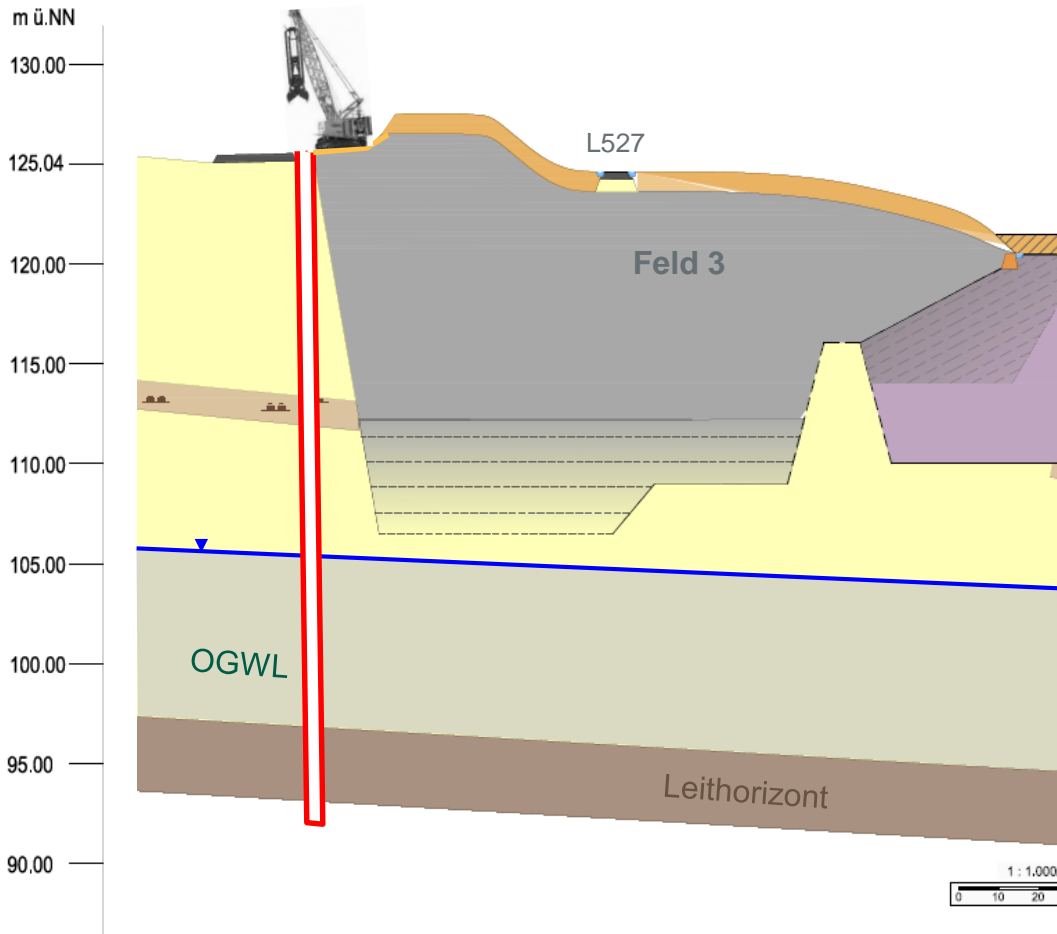


4. Was wird gemacht?



(4) Was wird gemacht?

Dichtwandbau

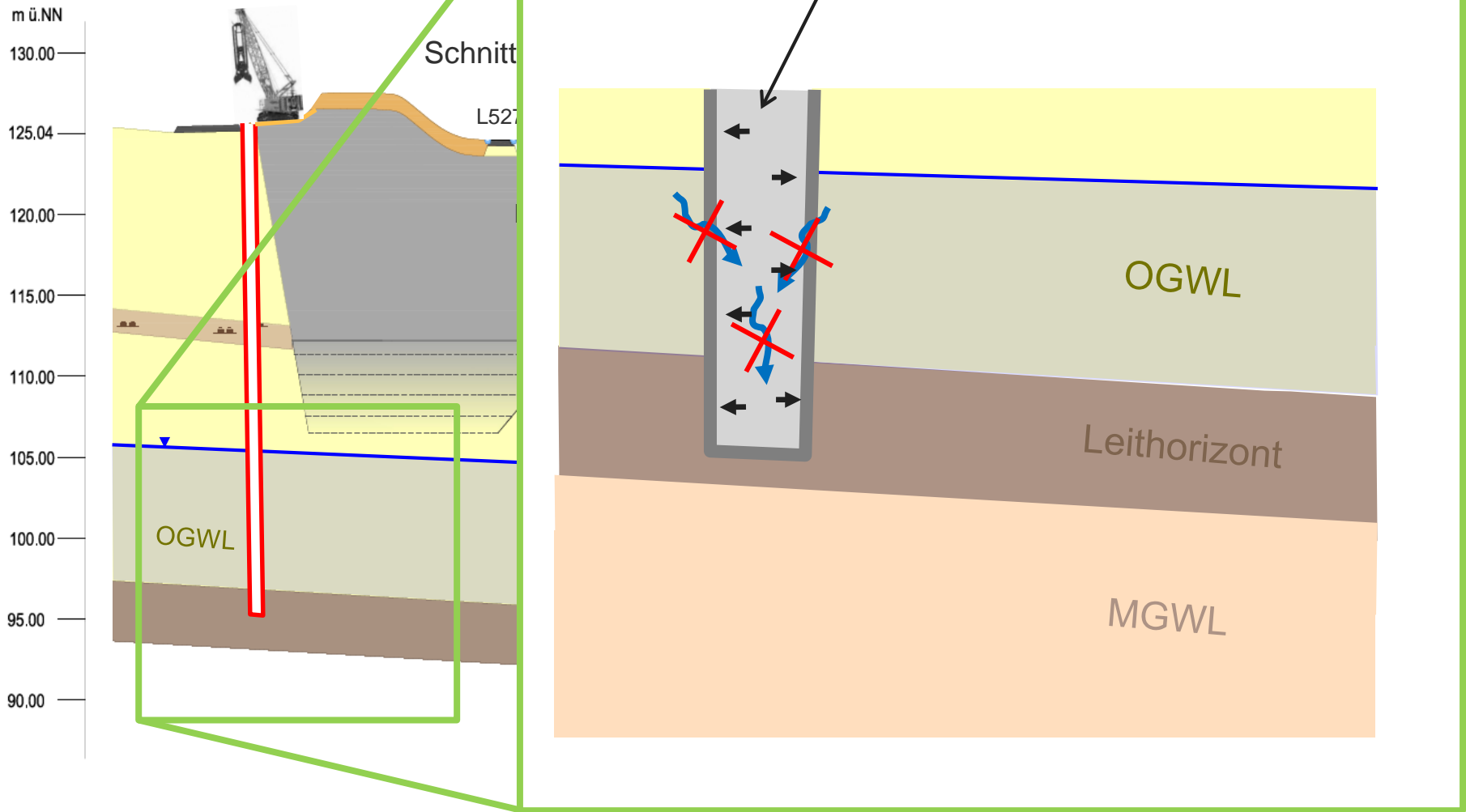


Schlitzwandgreifer



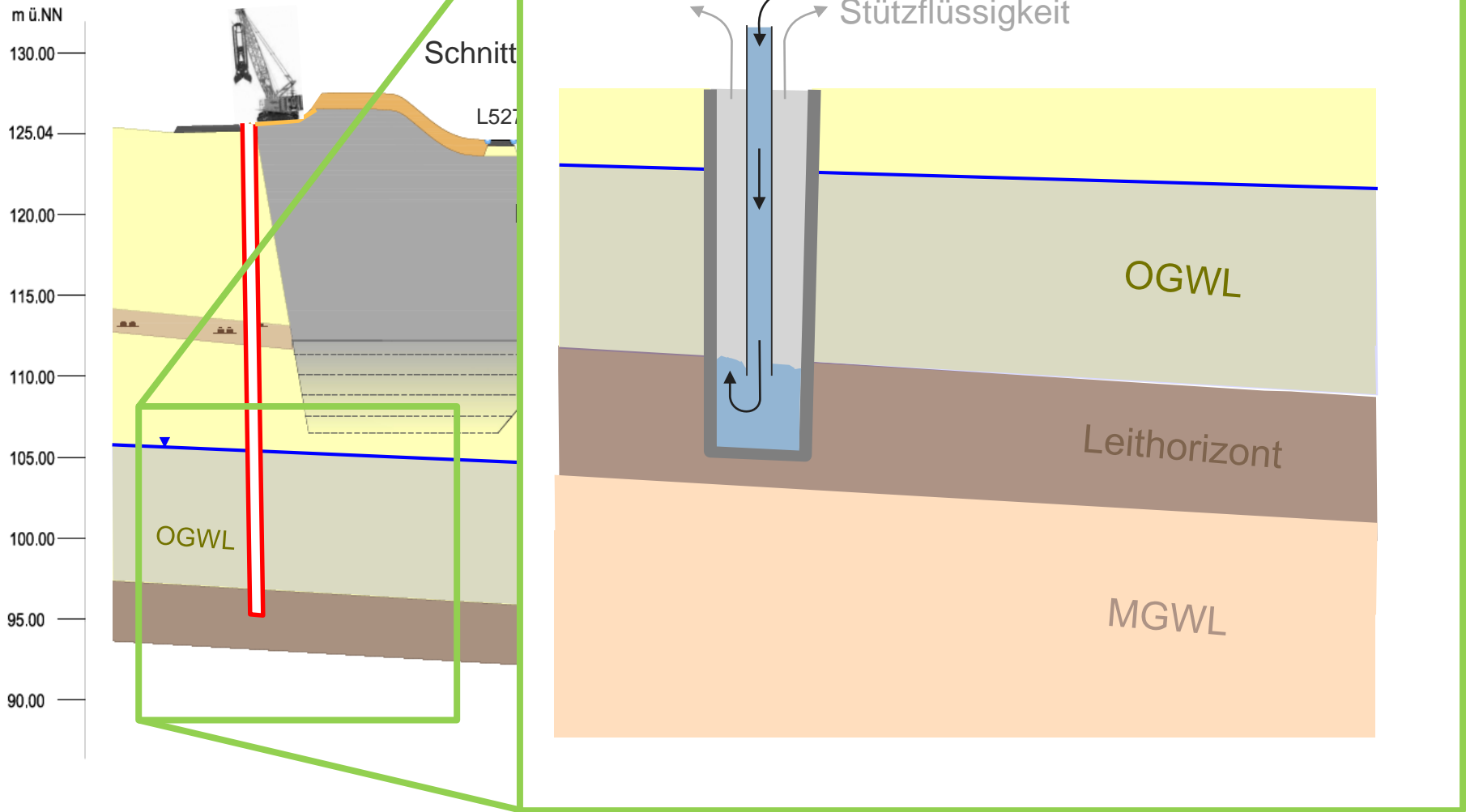
(4) Was wird gemacht?

Dichtwandbau

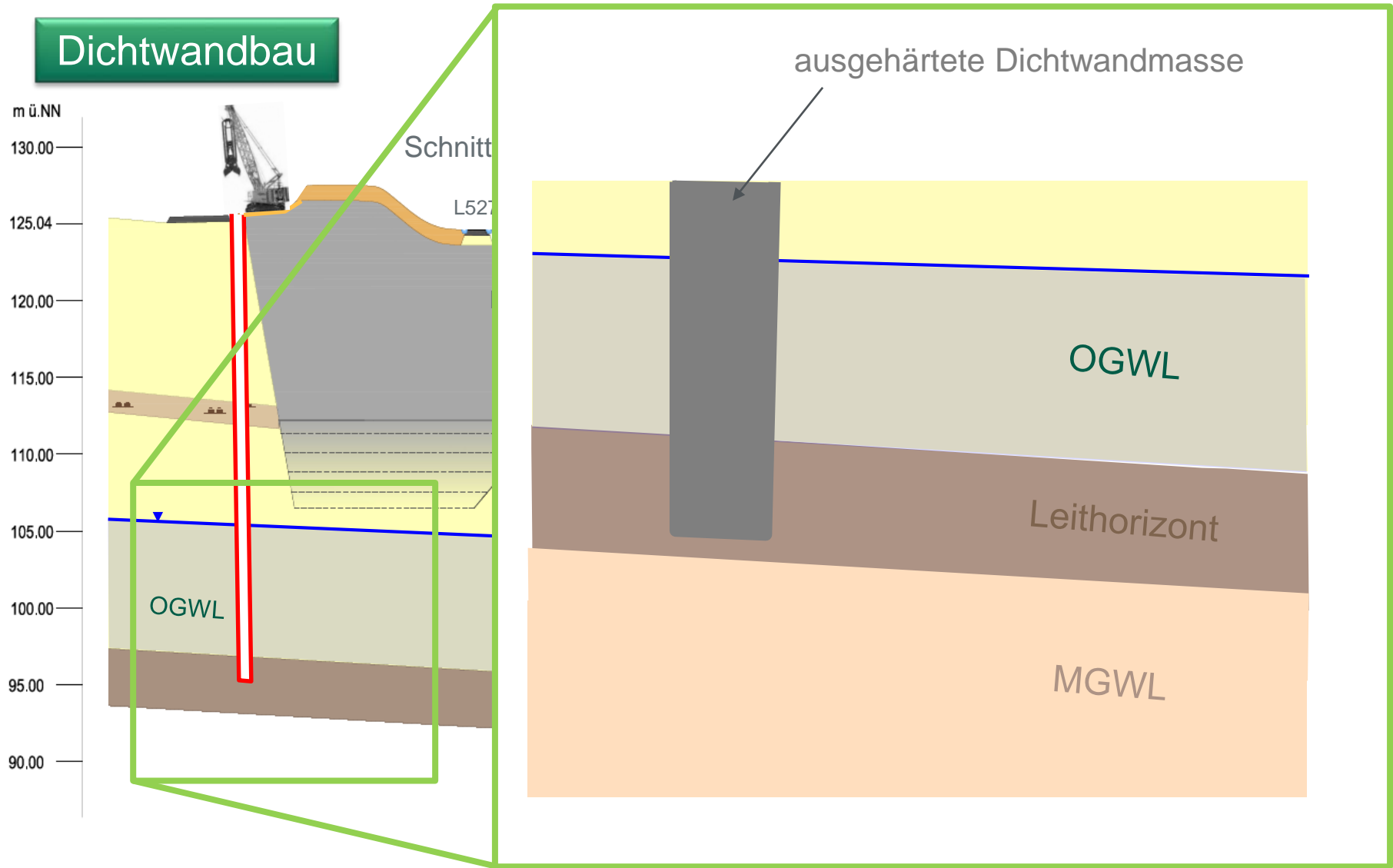


(4) Was wird gemacht?

Dichtwandbau

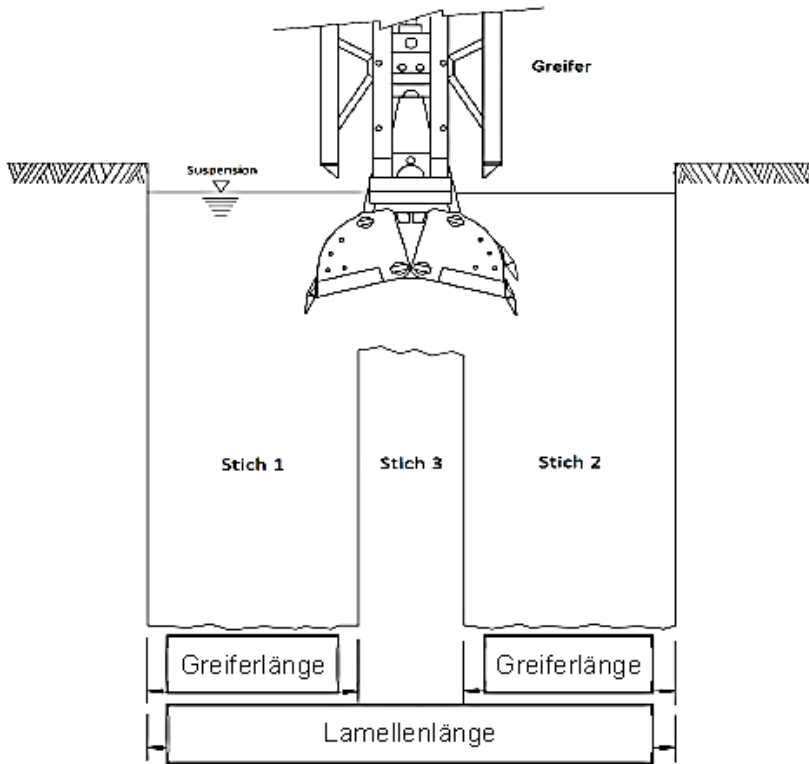


(4) Was wird gemacht?

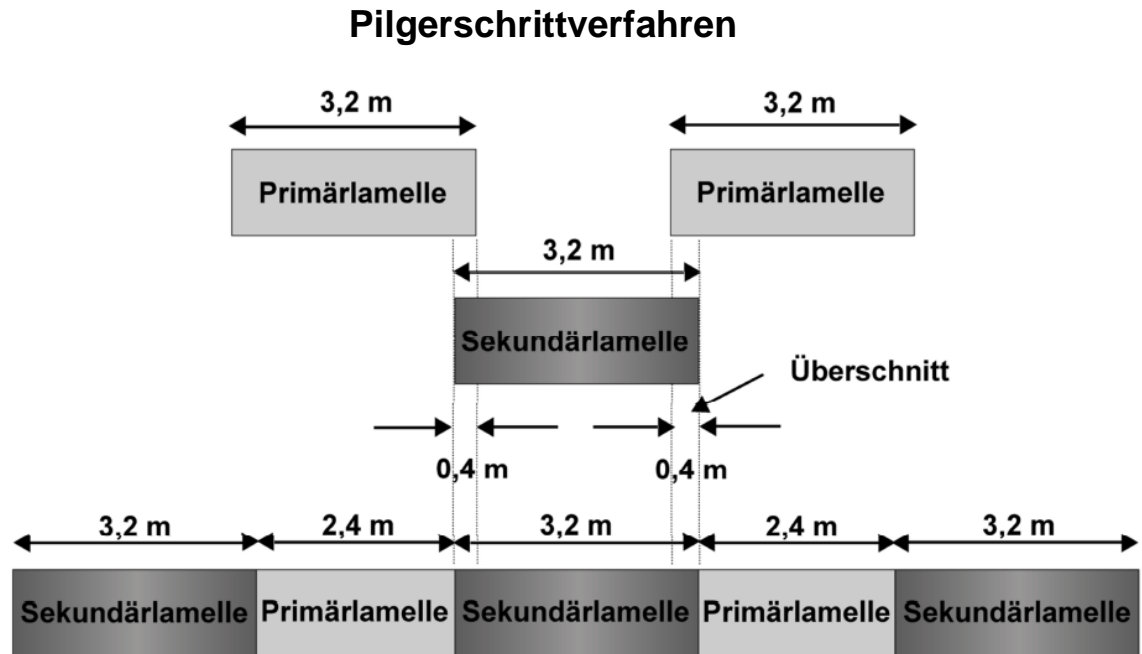


(4) Was wird gemacht?

Schlitzwandbau im Pilgerschrittverfahren



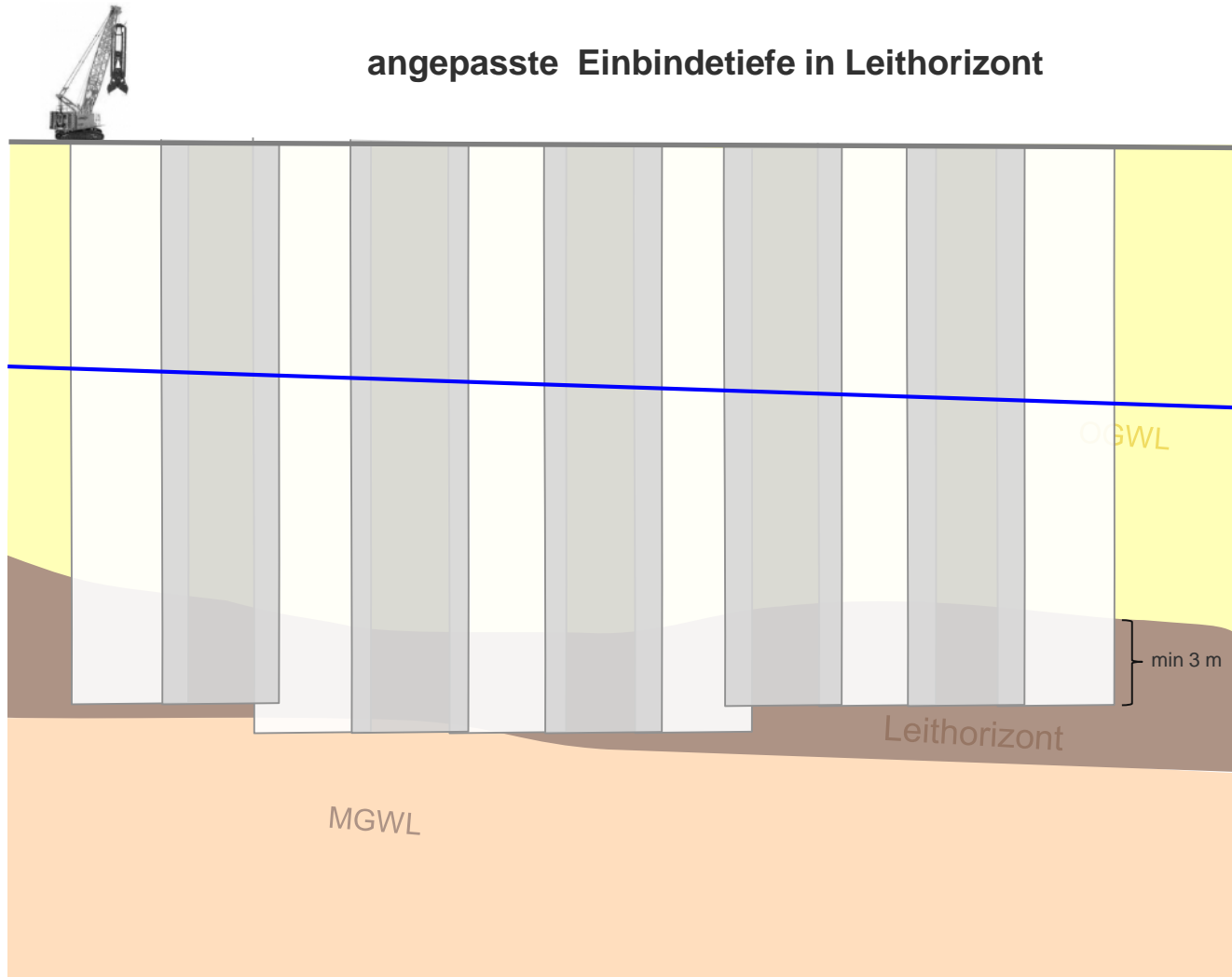
Lamellenaushub in 3 Stichen



Quelle: Fa. Bauer Spezialtiefbau GmbH

(4) Was wird gemacht?

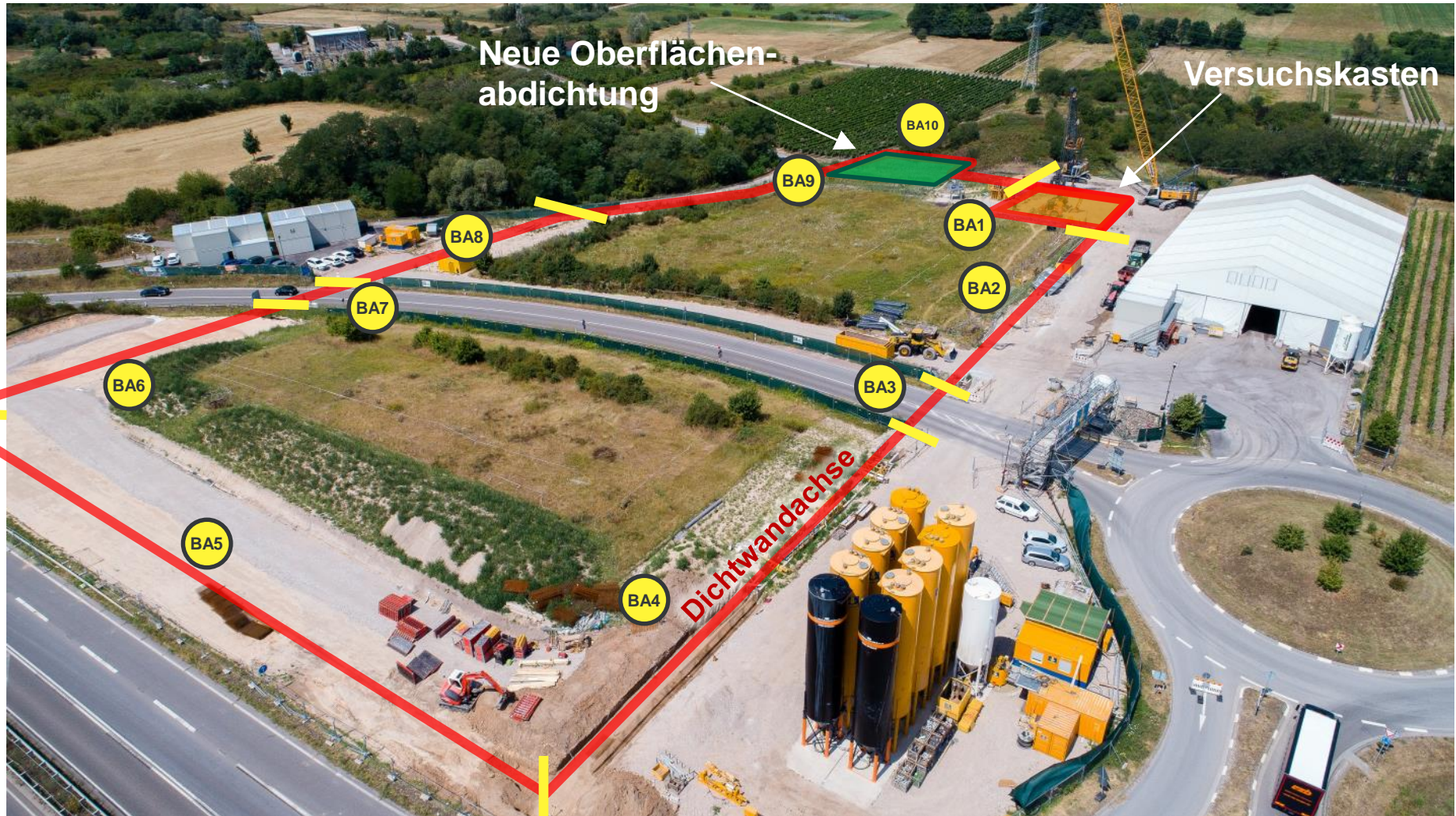
Dichtwandbau – Einbindung in Leithorizont



5. Die Baustelle



(5) Die Baustelle - Baustelleneinrichtung & Bauablauf



(5) Die Baustelle - Baustelleneinrichtung



(5) Die Baustelle - Arbeitsschritte

Leitwandbau

Freilegen Kunststoffabdichtung



Leitwandgraben



Bewehrung & Schalung



Betonierte Leitwand



Fertige Leitwand



(5) Die Baustelle - Arbeitsschritte

Aushub Schlitz

Aushubarbeiten



Verladung Aushub & Transport zum Bereitstellungslager



Qualitätskontrolle



Einbau Abschaltbohlen



(5) Die Baustelle - Arbeitsschritte

Betonage

Einbau Betonierrohr in den Schlitz



Anlieferung



Qualitätskontrolle



Betonage



Abschluss



(5) Die Baustelle - Arbeitsschritte

Aushubmanagement

Transport ins Zelt



Lagerung in Betonboxen



Ausbmaterail mit Bentonitsuspension vermischt



Konditionierung (Verfestigung) mit Kalk



Probenahme & Analytik



Abtransport zur Entsorgung



(5) Die Baustelle – Aktuelle Arbeiten

Versuchskasten (BA1)

Pumpversuche im Versuchskasten abgeschlossen.
Geforderte Systemdurchlässigkeit ($<10^{-8}$ m/s) erreicht!



(5) Die Baustelle – Aktuelle Arbeiten

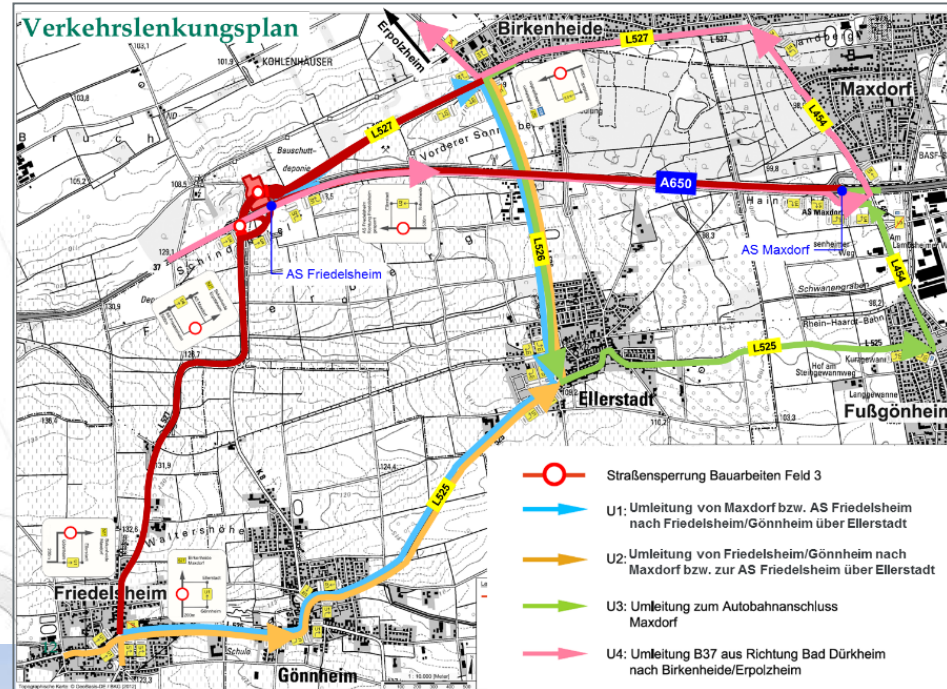
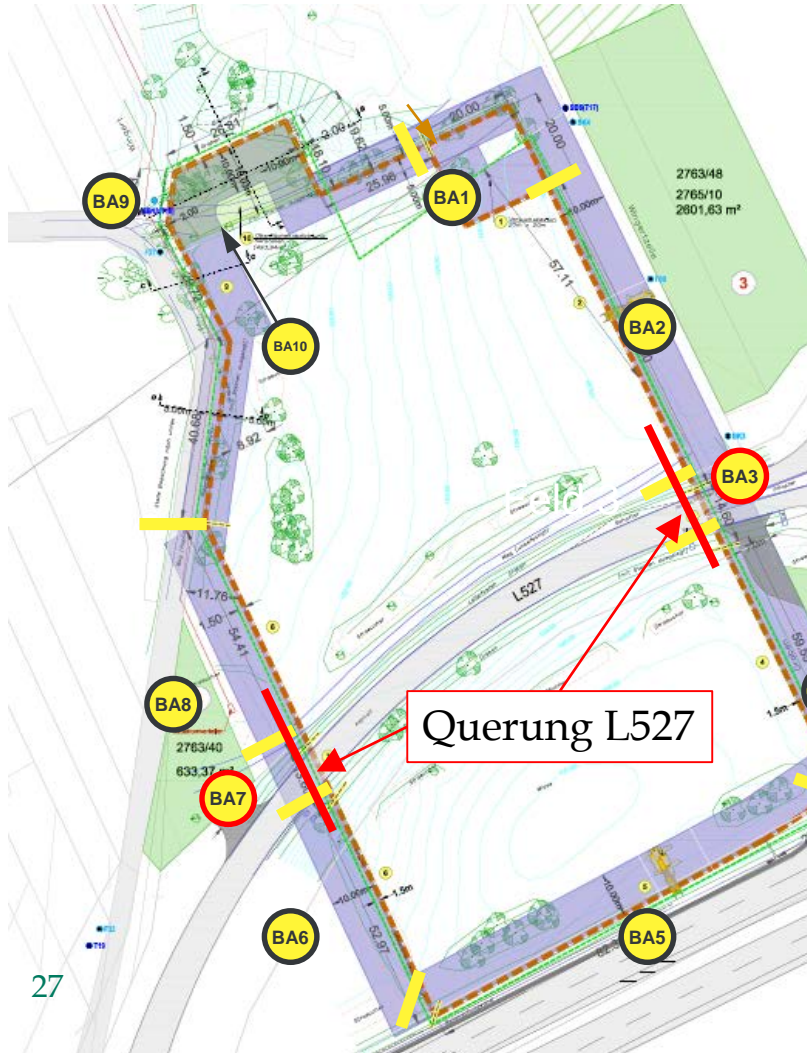
Versuchskasten (BA1)

Freigelegte Wand



(5) Die Baustelle – Aktuelle Arbeiten

Querung und Sperrung der L527 (25.09. – 25.10.)



(5) Die Baustelle – Endzustand

Bestehende Messstellen:

- Doppelmessstelle OGWL/MGWL
- Messstelle OGWL

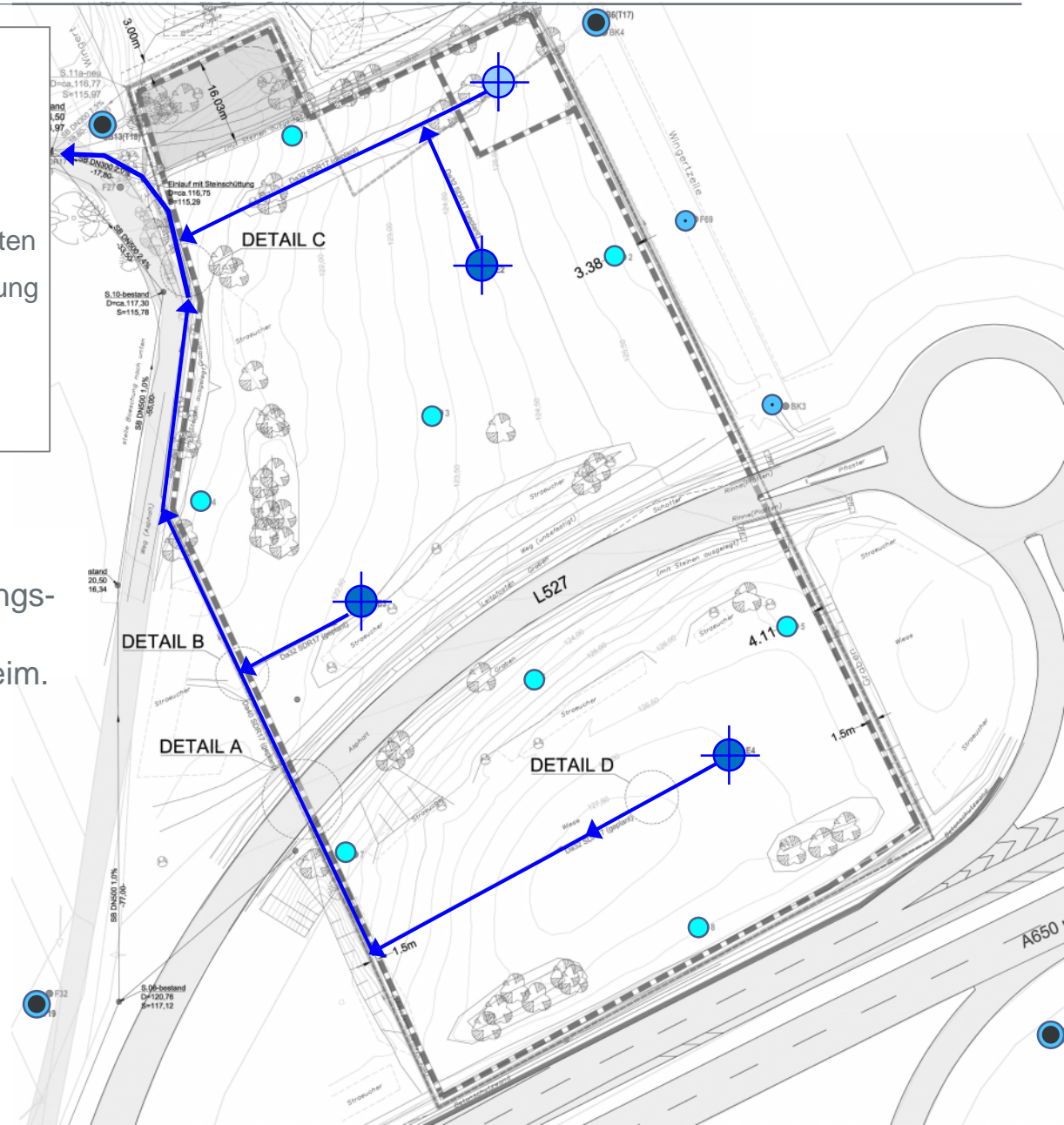
Neue Messstellen & Brunnen:

- ⊕ Test-Entnahmebrunnen im Versuchskasten
- ⊕ Entnahmebrunnen innerhalb Einkapselung
- Kontrollpegel
- ← Druckleitung zur KA Bad Dürkheim

Wasserentnahme: max. 1,4 m³/h

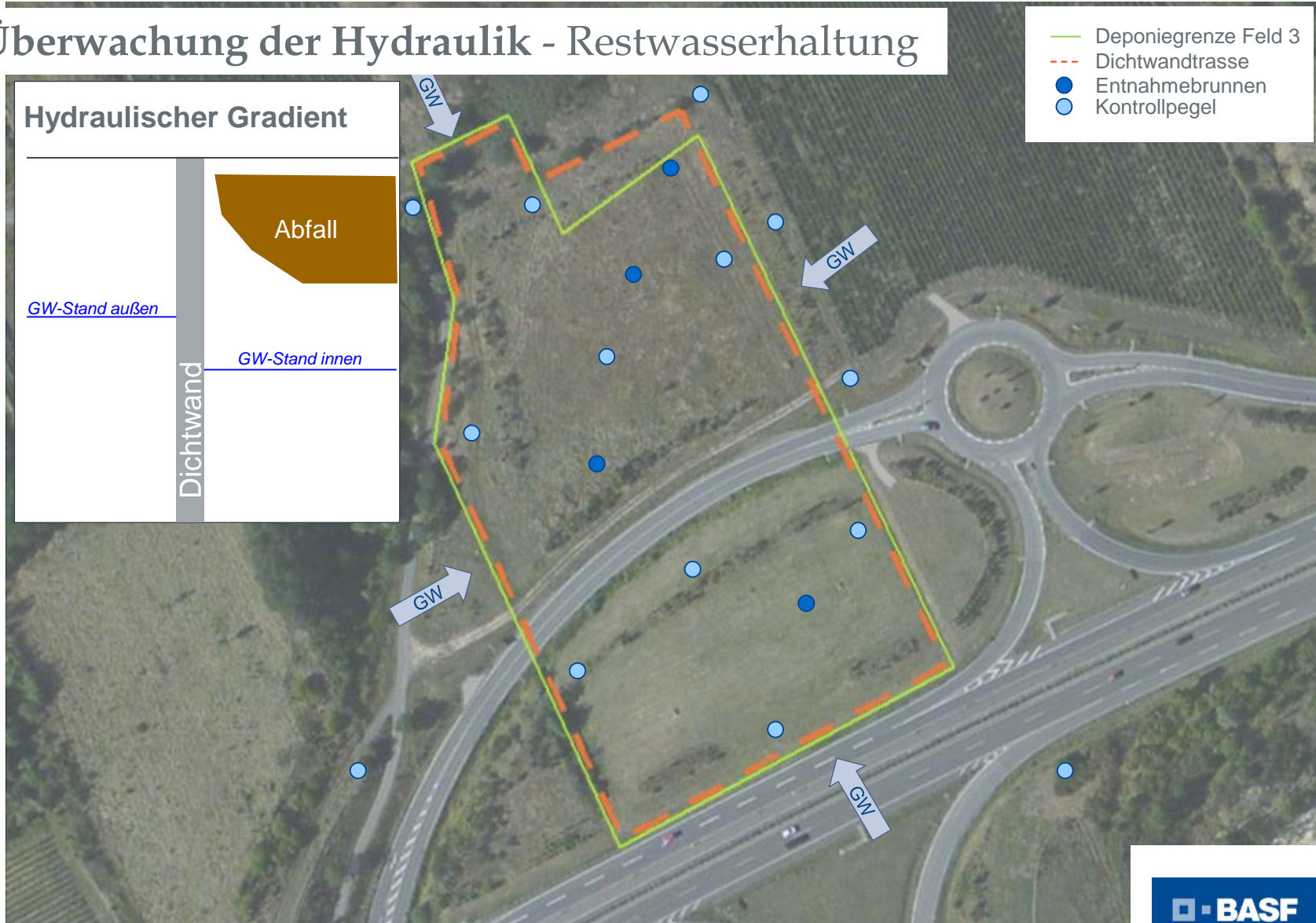
Wasserbehandlung:

- Vorbehandlung in Wasseraufbereitungsanlage für Fahnenspitzenanierung;
- Weiterbehandlung in KA Bad Dürkheim.



(5) Die Baustelle - Endzustand

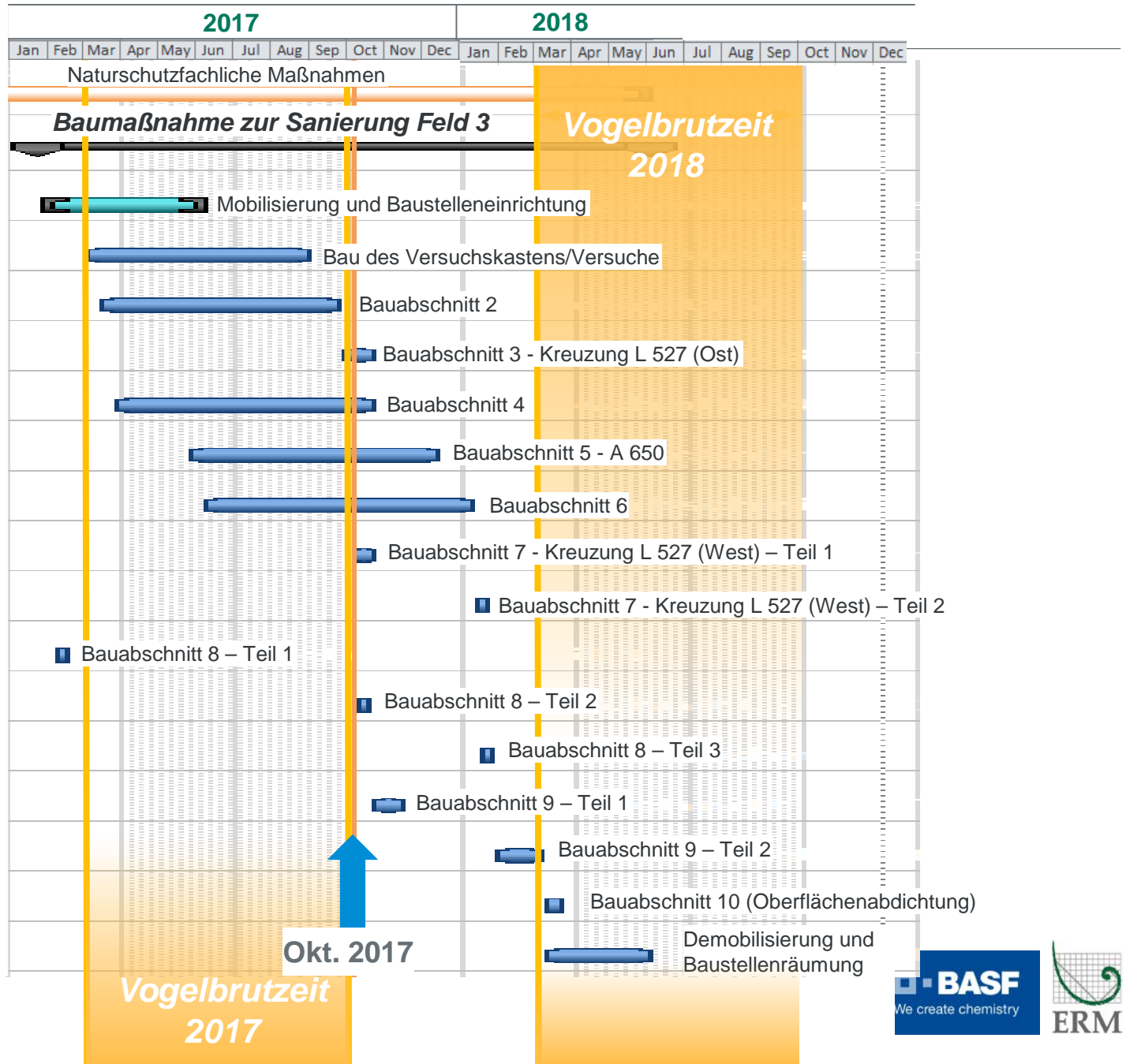
Überwachung der Hydraulik - Restwasserhaltung



6. Zeitplan



(6) Zeitplan



*Besten Dank für Ihre
Aufmerksamkeit!*