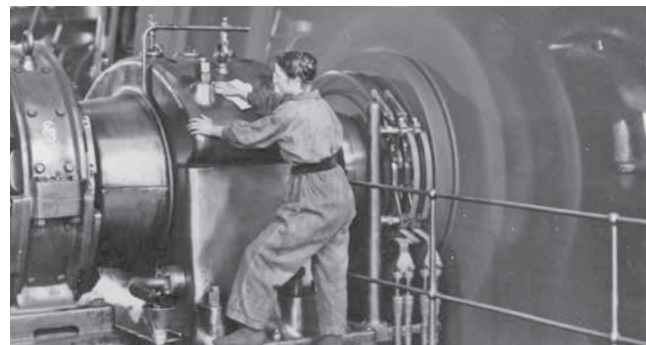


Besuchen Sie uns:

Damals war es eine Sensation: BASF stellte 1918 zum ersten Mal eine Frau als Chemikerin ein! Historische Meilensteine wie diesen zeigen die Broschüre „Die Anilinerinnen“ und die gleichnamige Fotoausstellung im BASF-Besucherzentrum in Ludwigshafen.

Wir freuen uns über Ihren Besuch!



#strongwomenatBASF



www.basf.com/Karriere



Women in BASF

Connecting, Engaging, Growing.

Bei BASF gibt es mehrere Beschäftigtenetzwerke, die sich unterschiedlichen Themen und Zielen widmen. Lernen Sie die Frauennetzwerke kennen, die am Standort Ludwigshafen und Umgebung aktiv sind.

Women in Business – Feel inspired! Be empowered!

Wir vertreten seit über 10 Jahren die Anliegen und Perspektiven von Frauen und haben das Ziel, gleiche Karrierechancen für alle BASF-Beschäftigten zu fördern. Dazu vernetzen wir uns international sowie unternehmensübergreifend.

Wir organisieren Mentorings und Veranstaltungen zu persönlicher sowie beruflicher Entwicklung, unterschiedlichen Lebens- und Arbeitsmodellen und Chancengleichheit.

Unsere Mitglieder knüpfen wertvolle Kontakte, die unser Netzwerk stärken und die sie selbst und andere Kolleginnen ihren beruflichen Zielen näherbringen.



„Bei BASF werden Sie Teil einer einzigartigen globalen Gemeinschaft: „Women in Business“ netzwerken für berufliche Entwicklung und persönliche Entfaltung. Wir freuen uns auf Sie!“

Anja Feldmann
WIB-Sprecherin und
Corporate Innovation Manager

Zusammen für Diversity & Inclusion bei BASF!

Unterstützt werden wir vom Diversity+Inclusion-Team sowie dem Schirmherren Michael Heinz (Standortleiter Ludwigshafen & Mitglied des Vorstands der BASF SE). Gemeinsam helfen wir BASF bei der Rekrutierung, Förderung und Beschäftigung von qualifizierten Mitarbeiterinnen und beteiligen uns aktiv an der Entwicklung einer neuen Führungskultur.

Women in ... Bereichsspezifische Frauennetzwerke



„Ich freue mich auf mehr Frauen in Produktion und Technik – und hoffe, dass meine Tochter in Zukunft die gleichen Chancen und Möglichkeiten hat wie ihre Klassenkameraden.“

Dr. Nicole Meier
Plant Manager Geraniol Plant, Operations Aroma
Ingredients, WIP (Women in Production)



„Women in Tech-Business ist eine wichtige Initiative, um Vielfalt in der Technik bei BASF zu fördern. Ich engagiere mich hier, weil dies langfristig die Wettbewerbsfähigkeit von BASF stärkt.“

Christian Seemann
Senior Vice President Technische Site Services
Sponsor der WIT (Women in Tech Business)



„Digitalisierung benötigt Weiterentwicklung der Unternehmenskultur **und** neue Technologien – und wir müssen **allen** Talenten die Möglichkeit geben, sich dabei einzubringen.“

Stefan Beck
Segment Lead Digitalization of Workspace &
Collaboration, Sponsor der WiDi (WoMen in Digital)



„Gleichberechtigung und Nachhaltigkeit sind eng miteinander verbunden. Ich setze mich dafür ein, dass wir in der Forschung beides weiter voranbringen.“

Dr. Xenia Beyrich-Graf
Senior Vice President Organic Synthesis
WIR (Women in Research)

Die bereichsspezifischen Frauennetzwerke in der BASF SE sind Plattformen zum Ideen- und Erfahrungsaustausch in einem bestimmten Bereich oder Tätigkeitsfeld, z.B. Forschung, Digitalisierung, Technik und Produktion.