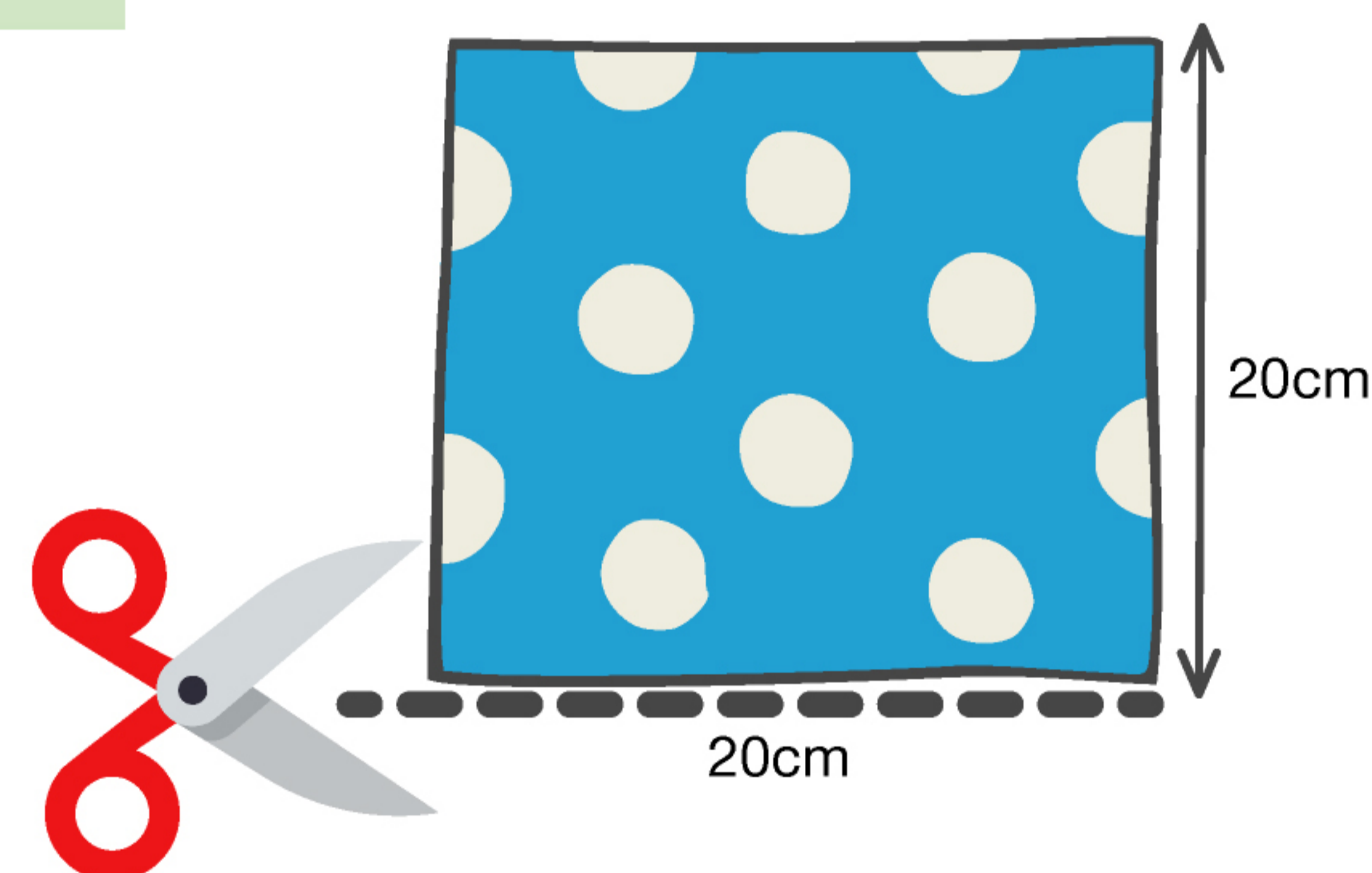


# Dicas para produzir sua máscara caseira

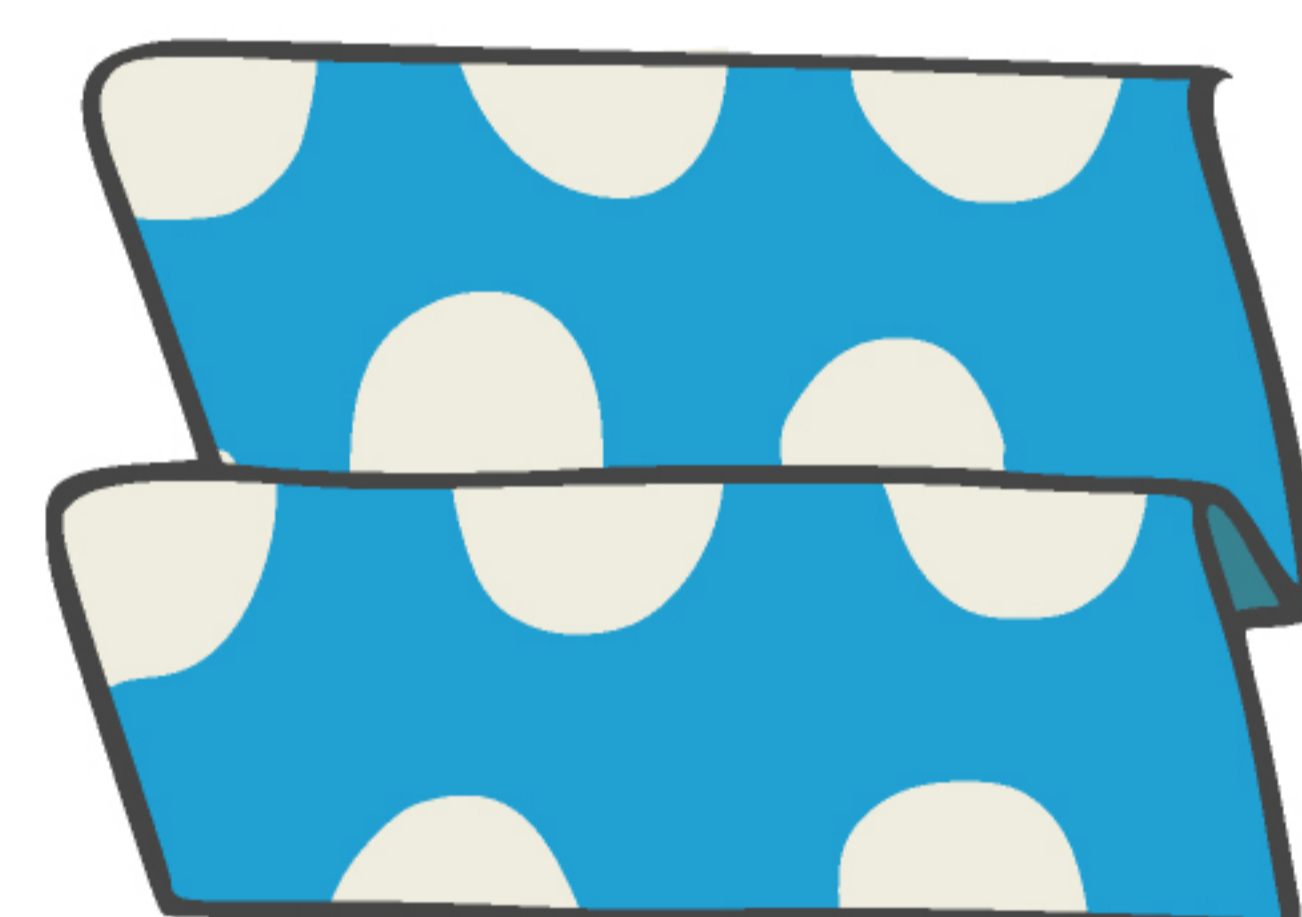
Um dos tecidos recomendados para a produção é o **algodão**, por ter maior absorção e funcionar como barreira na propagação da doença.



**1** Selecione um tecido de algodão em bom estado.



**2** Dobre duas vezes o tecido até ter um retângulo grande.



**3** O tecido deve cobrir totalmente a boca e o nariz, precisando ficar bem ajustado ao rosto, sem deixar espaços nas laterais.



**4** Coloque um elástico em cada lado para deixar a máscara bem ajustada ao prender atrás das orelhas.



## Recomendações:

A máscara é de uso pessoal e **não deve ser compartilhada.**



O material deve ser utilizado por no máximo **2 horas** ou até ficar úmido.



Após o uso, lave as máscaras com sabão ou água sanitária, deixando de molho por cerca de **30 minutos.**

